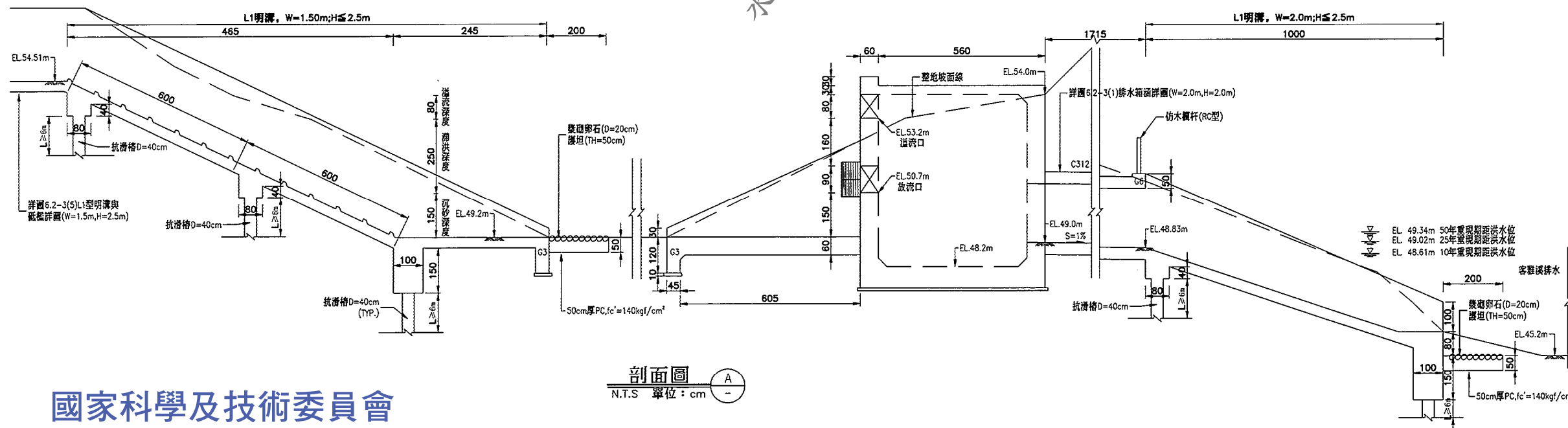


索引圖

- 圖例:
- 仿木欄杆
 - 警告標誌
 - 格框護坡
 - 水保計畫範圍

公溝3	尺寸(m)		底高程(m)
	寬	高	
溢流口	5.6	0.8	53.2
孔口	0.9	0.9	50.7

平面圖
1:1000 單位: m



剖面圖
N.T.S 單位: cm

國家科學及技術委員會
新竹科學園區管理局

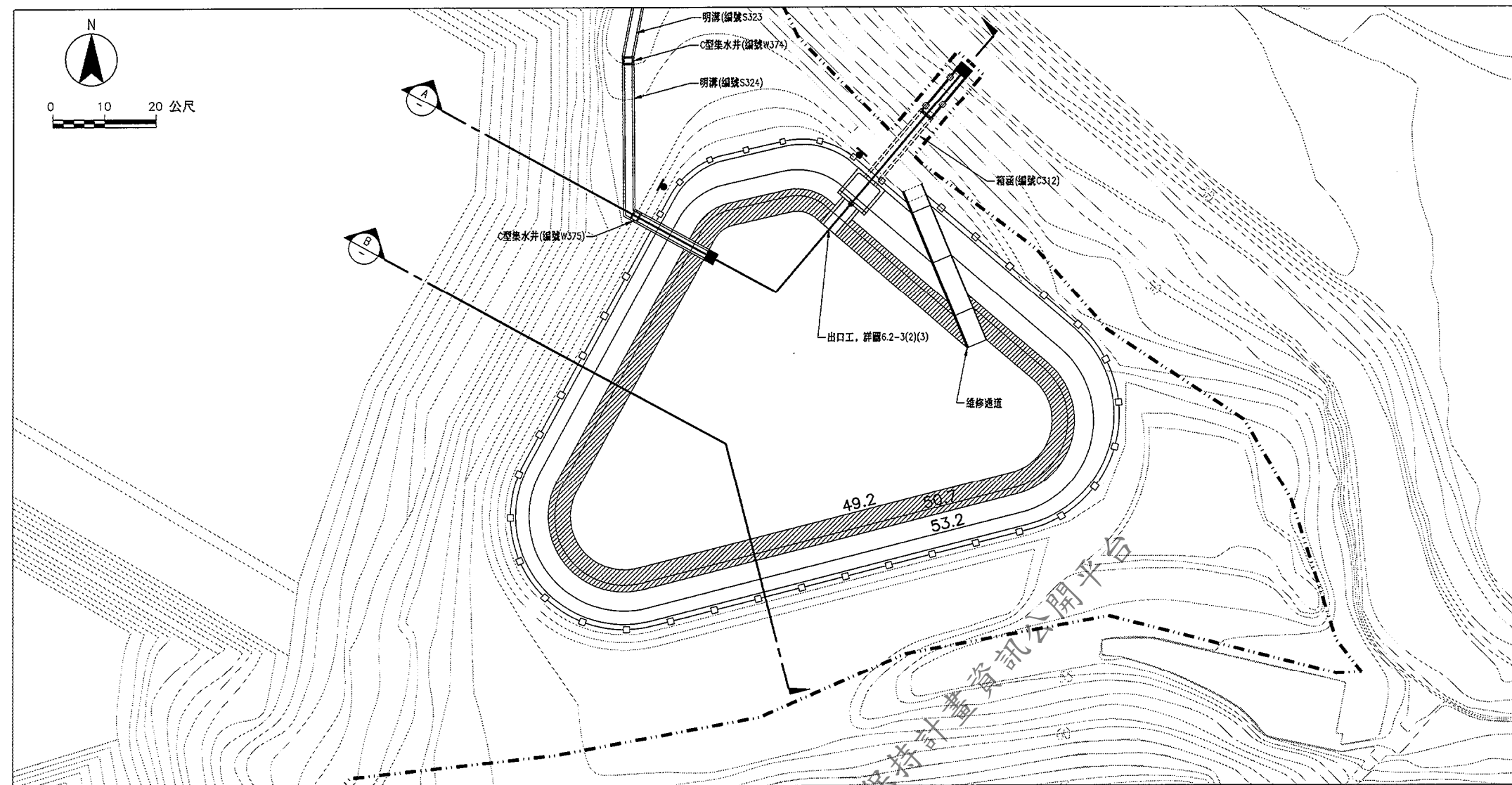
科技部新竹科學園區管理局

新竹科學園區(寶山用地)第二期擴建計畫

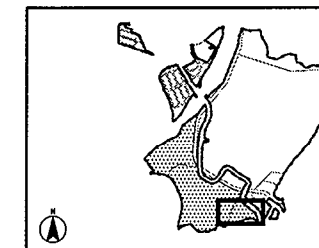
國道1號以東、客雅溪以南水土保持計畫(III區)
圖6.3-1(1) 公溝3設計圖(一)

CECI 台灣世曦工程顧問股份有限公司
CECI Engineering Consultants, Inc., Taiwan

繪圖	品保	修正者	說明	日期
設計	審定			
校核	技師			
日期	圖號			

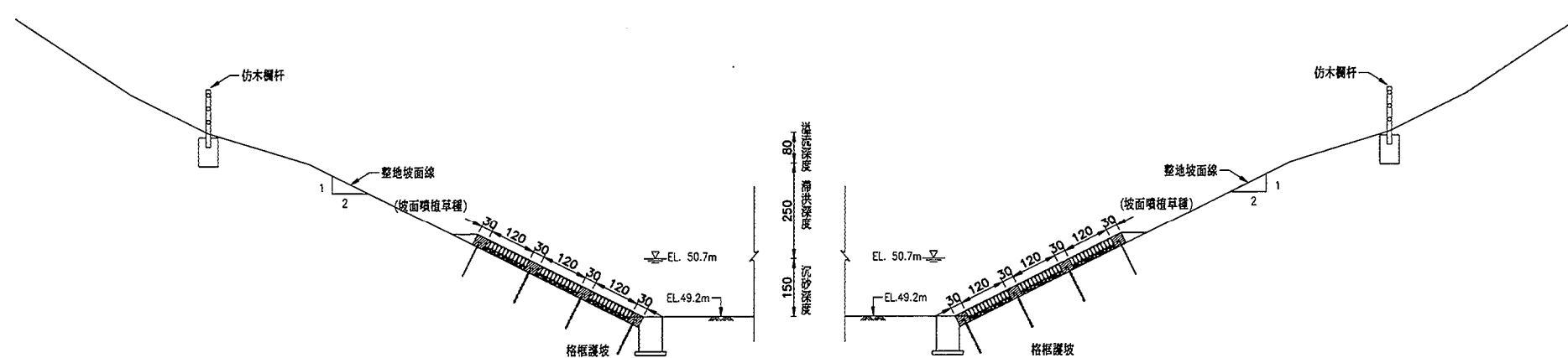


平面圖
1:1000 單位: m



索引圖

- 圖例:
- 仿木欄杆
 - ▲— 警告標誌
 - ▨ 格框護坡
 - - - 水保計畫範圍



剖面圖
N.T.S 單位: cm

國家科學及技術委員會
新竹科學園區管理局

科技部新竹科學園區管理局

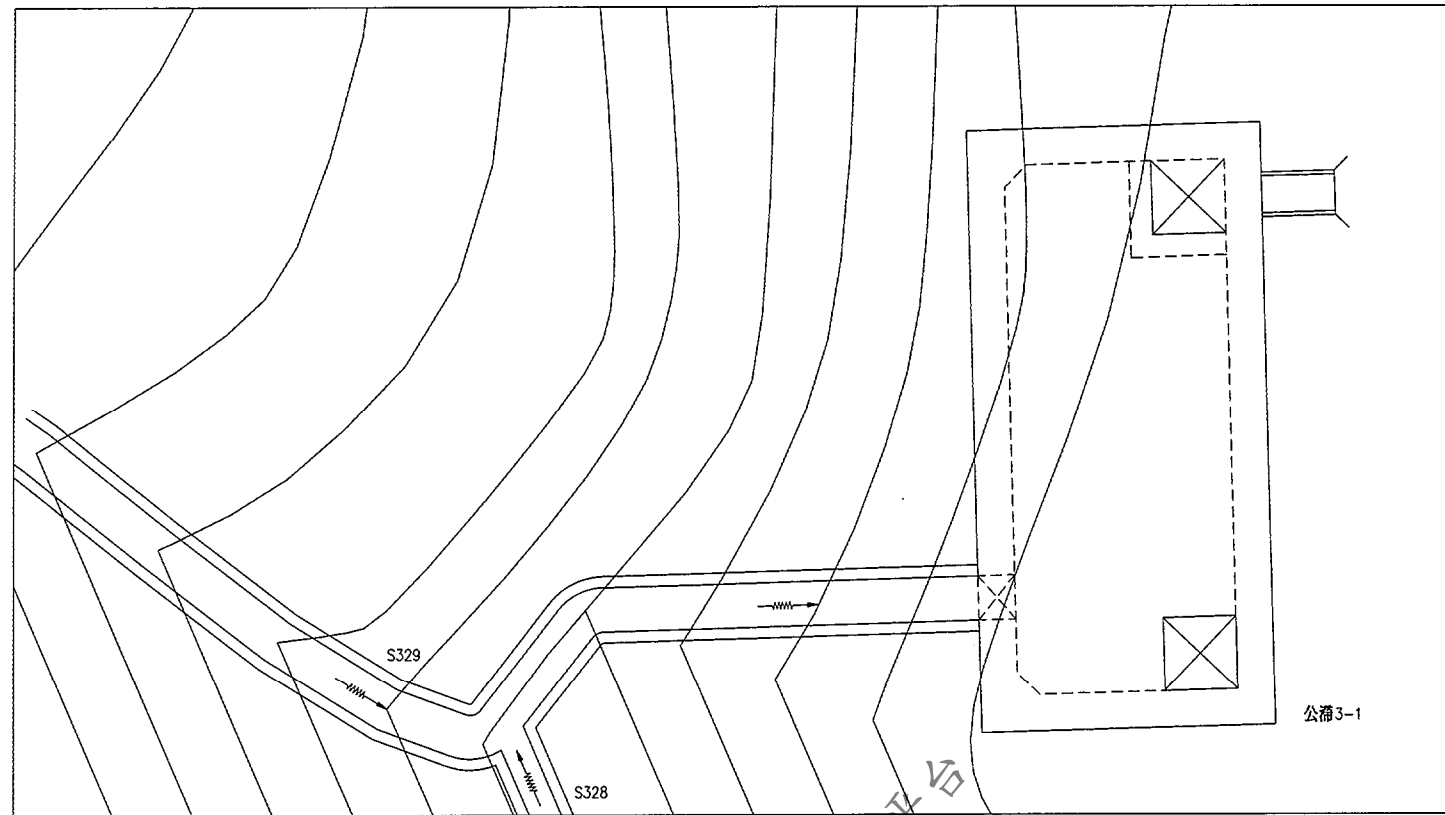
新竹科學園區(寶山用地)第二期擴建計畫

國道1號以東、客雅溪以南水土保持計畫(III區)
圖6.3-1(2) 公滯3設計圖(二)



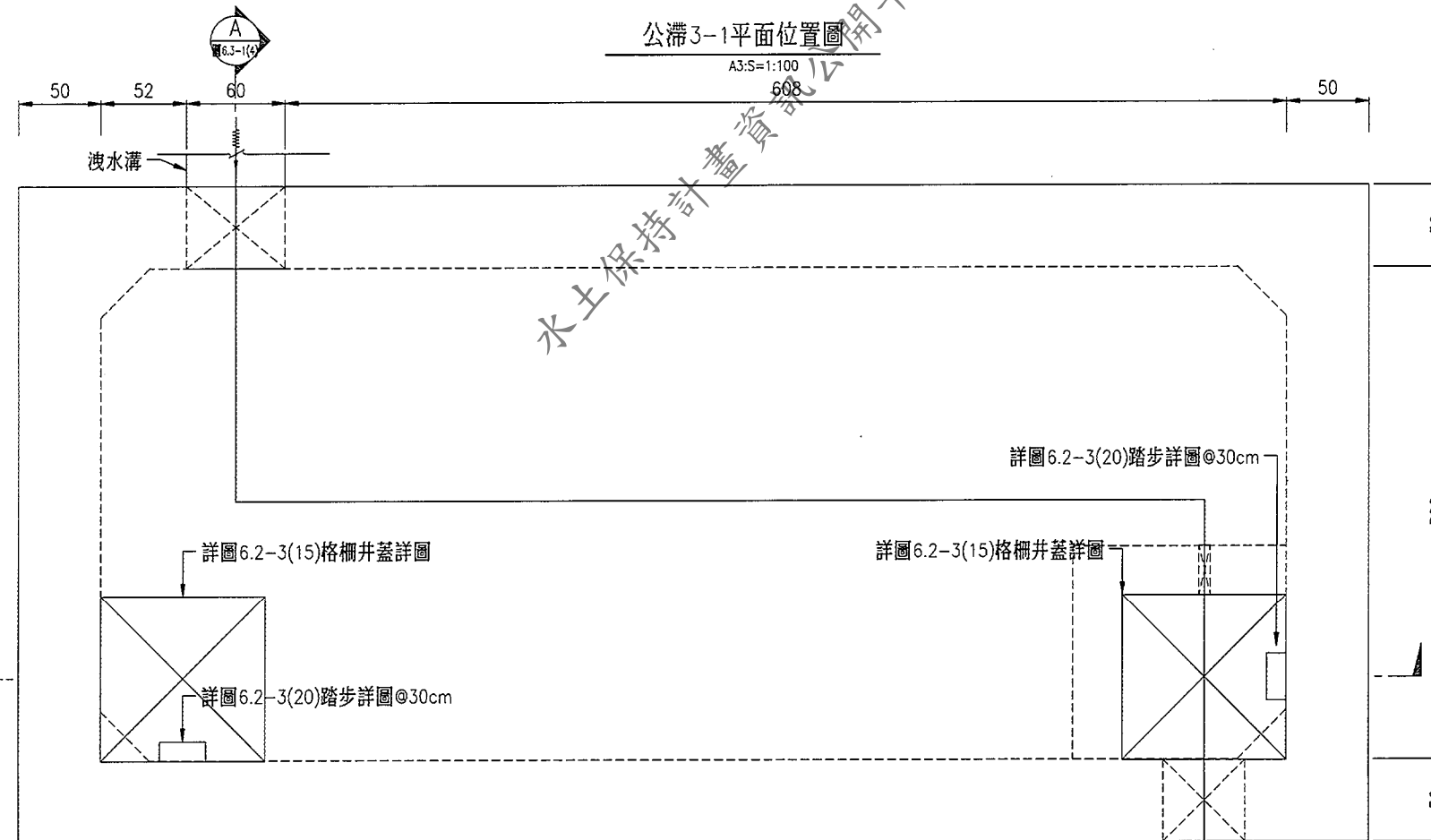
台灣世曦工程顧問股份有限公司
CECI Engineering Consultants, Inc., Taiwan

繪圖	品保	修正者	說明	日期
設計	審定			
校核	技師			
日期	圖號			



公滯3-1平面位置圖

A3:S=1:100



公滯3-1平面圖

A3:S=1:40 UNIT=cm



國家科學及技術委員會
新竹科學園區管理局

科技部新竹科學園區管理局

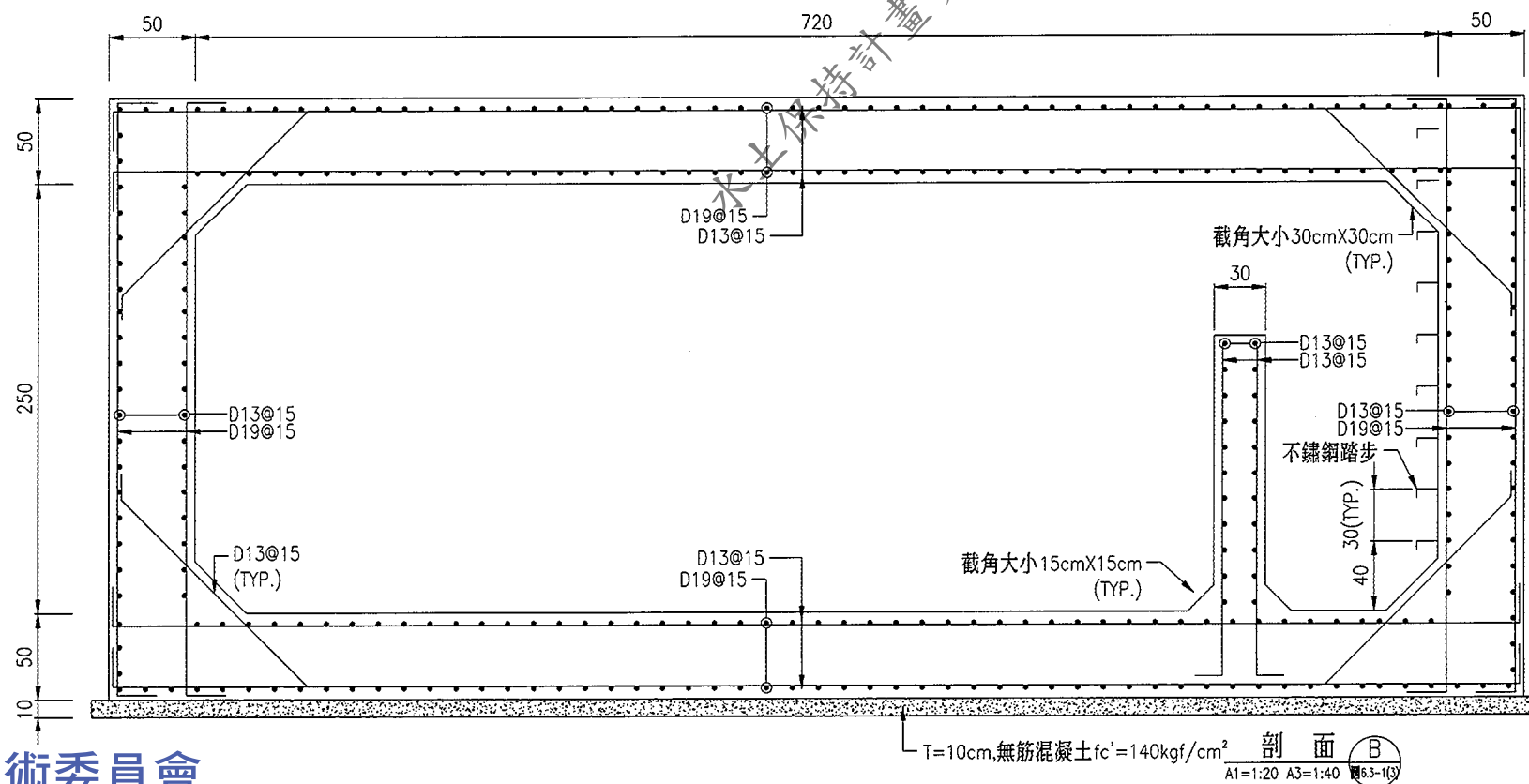
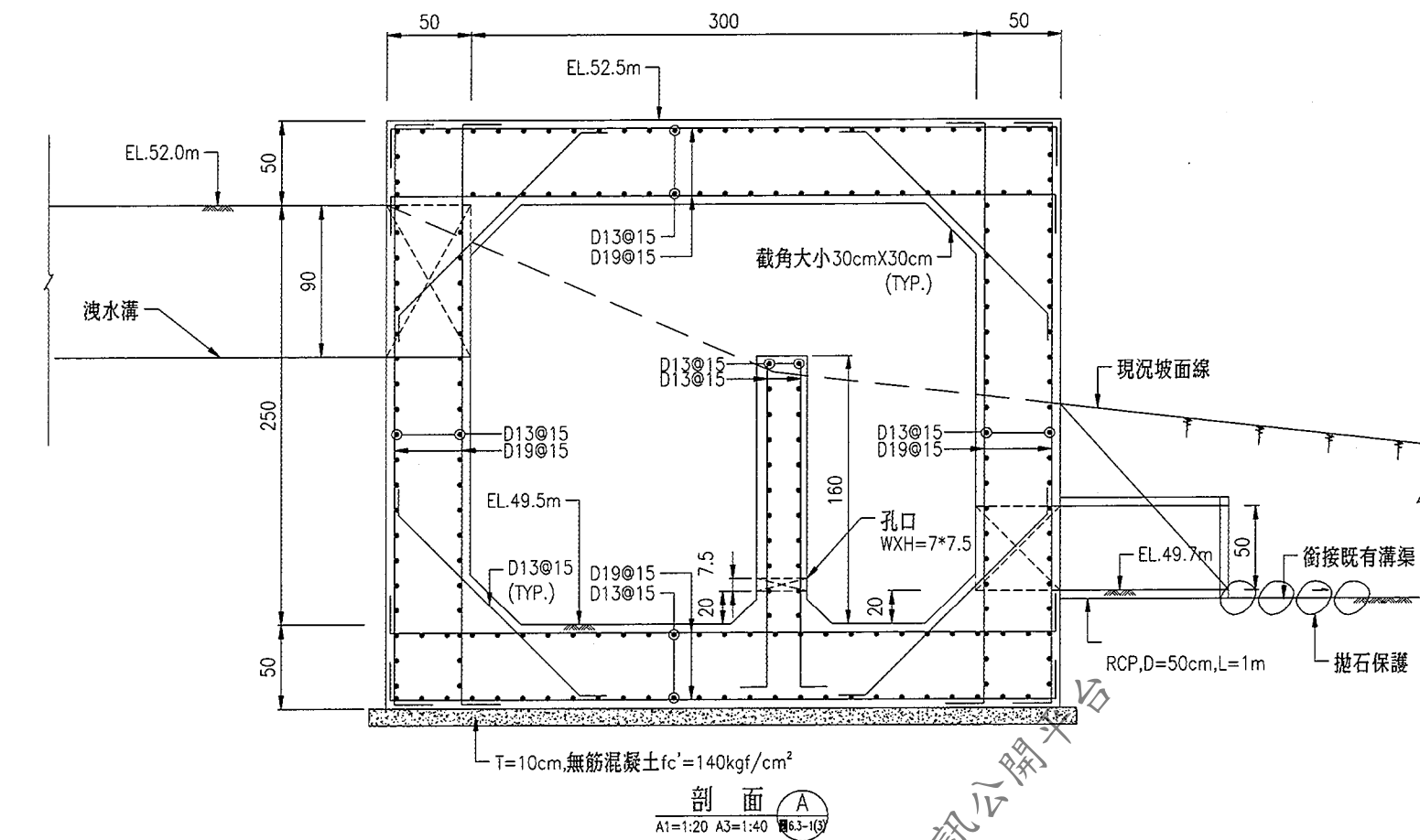
新竹科學園區(寶山用地)第二期擴建計畫

國道1號以東、客雅溪以南水土保持計畫(III區)
圖6.3-1(3) 公滯3-1設計圖(一)



台灣世曜工程顧問股份有限公司
CECI Engineering Consultants, Inc., Taiwan

繪圖	品保	修正者	說明	日期
設計	審定			
校核	技師			
日期	圖號			



- 說明:
- 材料強度:
(1) 混凝土強度 $f_c' = 280 \text{ kgf/cm}^2$ 。
(2) 鋼筋強度 D16(含)以下 $f_y = 2800 \text{ kgf/cm}^2$ 。
D19(含)以上 $f_y = 4200 \text{ kgf/cm}^2$ 。
 - 開孔位置僅為示意，需配合機械工程調整施作。



國家科學及技術委員會
新竹科學園區管理局

科技部新竹科學園區管理局

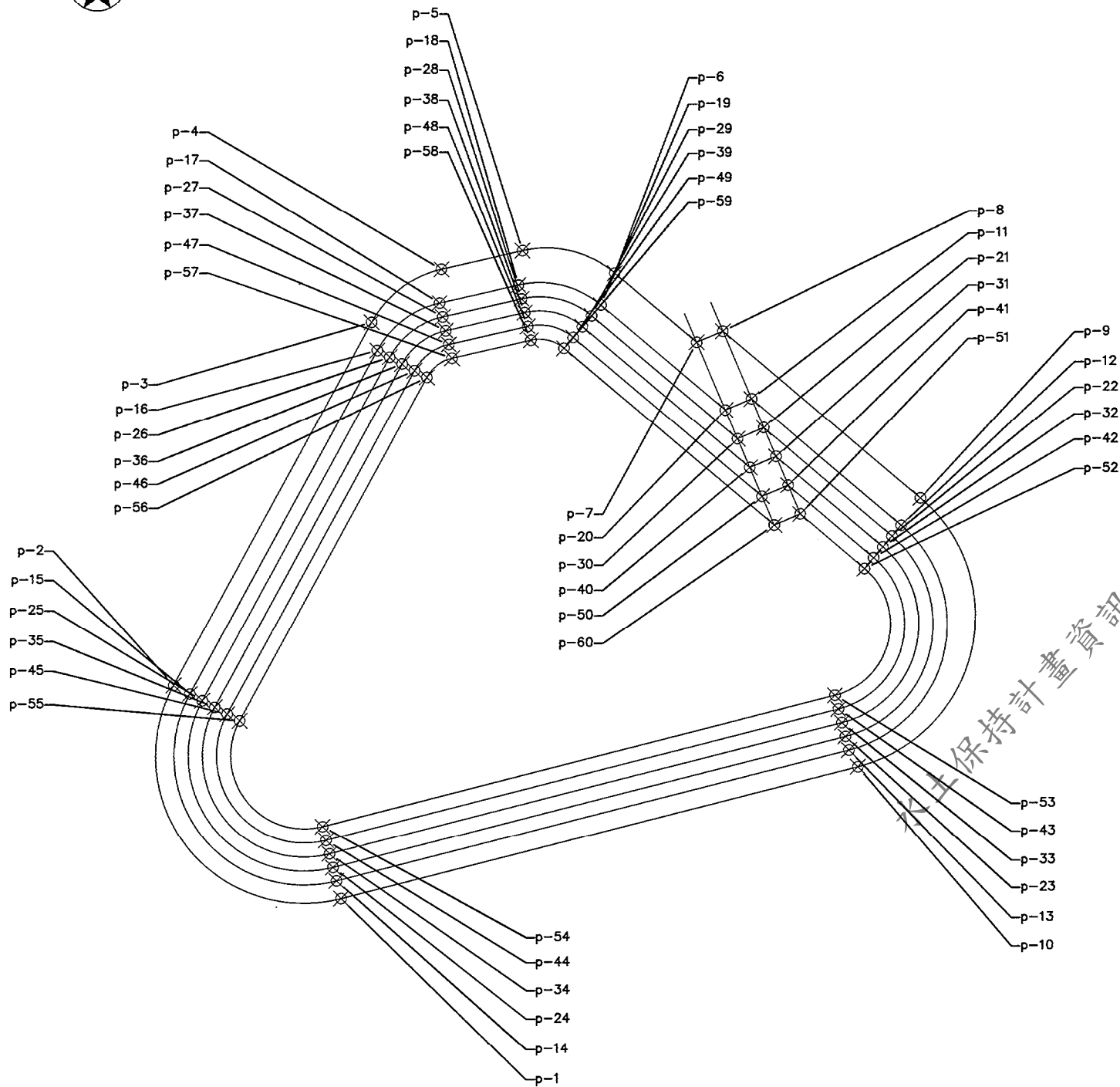
新竹科學園區(寶山用地)第二期擴建計畫

國道1號以東、客雅溪以南水土保持計畫(III區)
圖 6.3-1(4) 公滯3-1設計圖(二)



台灣世曦工程顧問股份有限公司
CECI Engineering Consultants, Inc., Taiwan

繪圖	品保	修正者	說明	日期
設計	審定			
校核	技師			
日期	圖號			



公滯3控制點位資料一覽表

控制點	平面(TWD97)(m)			線段型式	半徑長(m)	直線長(m)
	P	E	N			
p-1	250278.04	2738966.09	54.0	圓曲線	21.00	
p-2	250254.41	2738996.48	54.0	直線		58.50
p-3	250282.36	2739047.87	54.0	圓曲線	15.00	
p-4	250292.23	2739055.33	54.0	直線		11.76
p-5	250303.70	2739057.93	54.0	圓曲線	15.00	
p-6	250316.73	2739054.72	54.0	直線		15.12
p-7	250328.25	2739044.93	54.0	直線		4.00
p-8	250331.94	2739046.48	54.0	直線		36.62
p-9	250359.83	2739022.76	54.0	圓曲線	22.00	
p-10	250351.01	2738984.68	54.0	直線		75.30
p-11	250278.04	2738966.09	54.0	直線		
p-12	250335.98	2739036.87	53.2	直線		27.76
p-13	250357.13	2739018.89	53.2	圓曲線	18.40	
p-14	250349.75	2738987.04	53.2	直線		74.66
p-15	250277.40	2738968.61	53.2	圓曲線	18.40	
p-16	250256.69	2738995.24	53.2	直線		55.39
p-17	250283.16	2739043.89	53.2	圓曲線	13.40	
p-18	250291.97	2739050.56	53.2	直線		11.44
p-19	250303.13	2739053.08	53.2	圓曲線	13.40	
p-20	250314.77	2739050.22	53.2	直線		23.00
p-21	250332.29	2739035.32	53.2	直線		4.00
p-22	250335.98	2739036.87	53.2	直線		
p-23	250337.70	2739032.78	52.2	直線		23.80
p-24	250355.83	2739017.36	52.2	圓曲線	16.40	
p-25	250349.26	2738988.88	52.2	直線		74.66
p-26	250276.90	2738970.55	52.2	圓曲線	16.40	
p-27	250258.45	2738994.28	52.2	直線		55.39
p-28	250284.91	2739042.93	52.2	圓曲線	11.40	
p-29	250292.41	2739048.61	52.2	直線		11.44
p-30	250303.57	2739051.13	52.2	圓曲線	11.40	
p-31	250313.47	2739048.70	52.2	直線		26.96
p-32	250334.01	2739031.23	52.2	直線		4.00
p-33	250337.70	2739032.78	52.2	直線		
p-34	250339.42	2739028.69	51.2	直線		19.84
p-35	250354.54	2739015.84	51.2	圓曲線	14.40	
p-36	250348.76	2738990.92	51.2	直線		74.66
p-37	250276.41	2738972.49	51.2	圓曲線	14.40	
p-38	250260.21	2738993.32	51.2	直線		55.39
p-39	250286.67	2739041.98	51.2	圓曲線	9.40	
p-40	250292.85	2739046.66	51.2	直線		11.44
p-41	250304.01	2739049.18	51.2	圓曲線	9.40	
p-42	250312.18	2739047.17	51.2	直線		30.92
p-43	250335.74	2739027.14	51.2	直線		4.00
p-44	250339.42	2739028.69	51.2	直線		

公滯3控制點位資料一覽表(續)

控制點	平面(TWD97)(m)			線段型式	半徑長(m)	直線長(m)
	P	E	N			
p-45	250341.14	2739024.60	50.2	直線		15.88
p-46	250353.24	2739014.32	50.2	圓曲線	12.40	
p-47	250348.27	2738992.85	50.2	直線		74.66
p-48	250275.92	2738974.43	50.2	圓曲線	12.40	
p-49	250261.96	2738992.37	50.2	直線		55.39
p-50	250288.43	2739041.02	50.2	圓曲線	7.40	
p-51	250293.29	2739044.70	50.2	直線		11.44
p-52	250304.45	2739047.23	50.2	圓曲線	7.40	
p-53	250310.88	2739045.65	50.2	直線		34.88
p-54	250337.46	2739023.05	50.2	直線		4.00
p-55	250341.14	2739024.60	50.2	直線		
p-56	250342.86	2739020.52	49.2	直線		11.92
p-57	250351.94	2739012.79	49.2	圓曲線	10.40	
p-58	250347.77	2738994.79	49.2	直線		74.66
p-59	250275.42	2738976.37	49.2	圓曲線	10.40	
p-60	250263.72	2738991.41	49.2	直線		55.39
p-61	250290.18	2739040.07	49.2	圓曲線	5.40	
p-62	250293.74	2739042.75	49.2	直線		11.44
p-63	250304.90	2739045.28	49.2	圓曲線	5.40	
p-64	250309.59	2739044.13	49.2	直線		38.84
p-65	250339.18	2739018.96	49.2	直線		4.00
p-66	250342.86	2739020.52	49.2	直線		

註：本表資料僅供參考，仍應以實際放樣情形為準。



國家科學及技術委員會
新竹科學園區管理局

科技部新竹科學園區管理局

新竹科學園區(寶山用地)第二期擴建計畫

國道1號以東、客雅溪以南水土保持計畫(III區)
圖6.3-1(5) 公滯3放樣圖

CECI 台灣世曦工程顧問股份有限公司
CECI Engineering Consultants, Inc., Taiwan

繪圖	品保	修正者	說明	日期
設計	審定			
校核	技師			
日期	圖號			