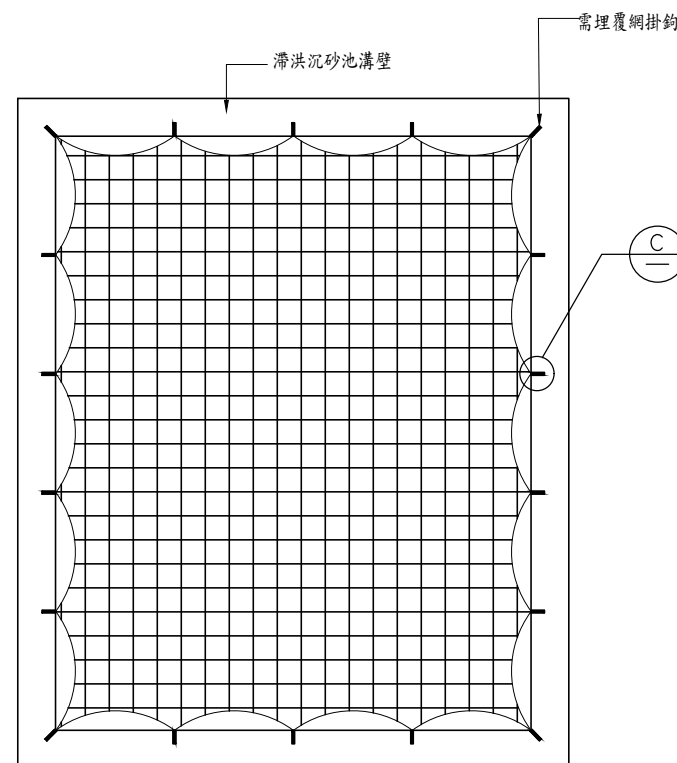


編號	滯洪沉砂池尺寸(m)			矩形孔口尺寸(m)		溢流口尺寸(m)		沉砂高度 hd(m)	滯洪高度 hs(m)	型式	滯洪池底 高程 EL.2(m)	上游		下游	
	寬度 W	高度 H=h0+hd+hs	長度 L	寬度 W1	高度 hw	寬度 W	高度 h0					銜接構造物	高程EL.1(m)	銜接構造物	高程EL.3(m)
DP01	3	2.0	50	0.27	0.27	3	0.3	0.5	1.2	L2	15.1	L06-2	16.5	D06-2	15.6
DP02	3	3.0	10	0.14	0.14	3	0.3	0.5	2.2	L2	19.3	L15-1	21.7	BJ15-1	17.2
DP03	5	2.0	23	0.29	0.29	5	0.3	0.5	1.2	L2	15.5	L14-6	16.45	L14-9	15.5
DP04	5	2.0	26	0.25	0.25	5	0.3	0.5	1.2	L2	21.3	L08-5	22.8	D08-1	21.8
DP05	3	2.0	13	0.16	0.16	3	0.3	0.5	1.2	L2	14.1	L12-3	15.8	L12-4	14.6
DP06	12	2.5	25	0.35	0.35	12	0.3	0.5	1.7	L2	13.8	L18-1/L18-2	15.7/15.5	L18-7	14.3
DP07	3	2.0	4	0.07	0.07	3	0.3	0.5	1.2	L2	15.8	L13-3	17.5	既有水路	16.3
DP08	5	3.0	21	0.25	0.25	5	0.3	0.5	2.2	L2	23.0	L07-7	25.4	L07-9	23.0

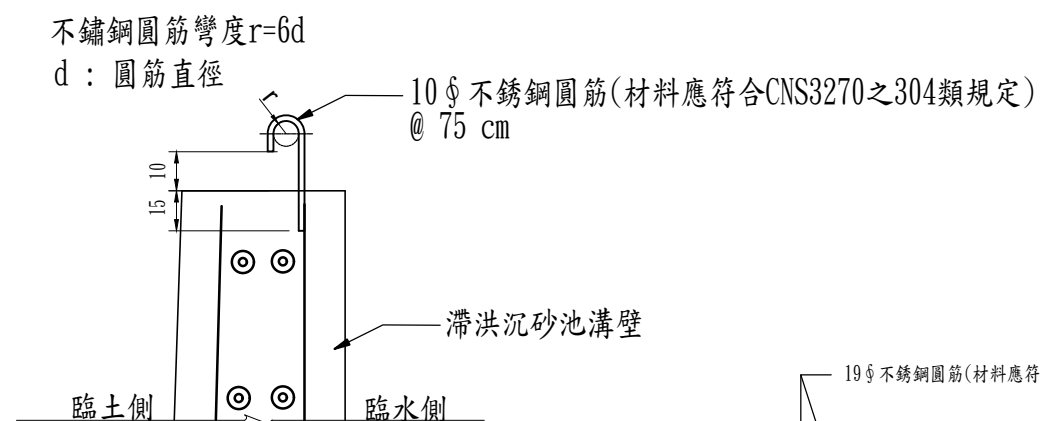
說明：

- 圖面尺寸除另有標示外，均以公分為單位。
- 滯洪沉砂池及入出流型式，可在滿足水土保持計畫核定量體原則下予以調整。
- 滯洪沉砂池板厚及配筋詳L2型明溝。

技師執業圖記

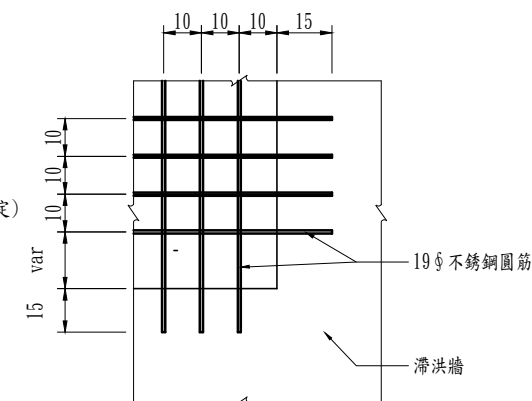
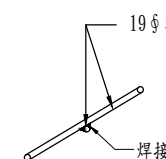


覆網鋪設方式
NTS

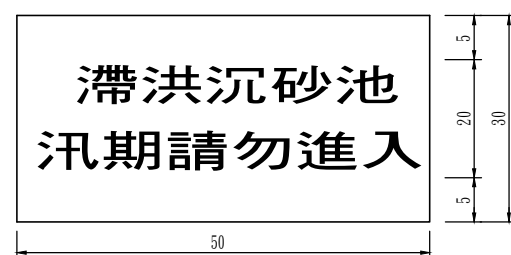


覆網掛鉤圖
NTS

- 說明：
- 1.安全網掛鉤間距 ≤ 75 cm。
 - 2.覆網之方形網目任一邊長不得大於十公分。
 - 3.覆網之材質詳特訂條款01521章及注意事項第八十五項。
 - 4.覆網上不可有任何物件。



不銹鋼攔污柵詳圖
U=cm

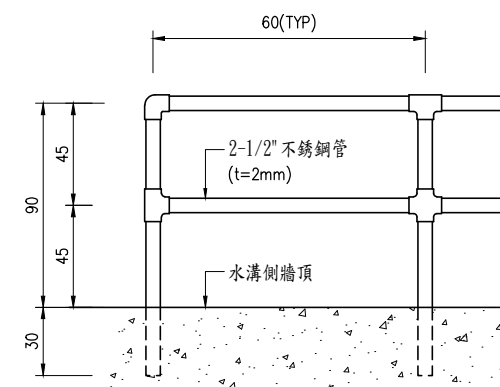


滯洪沉砂池告示牌詳圖

NTS

說明：

- 1.滯洪沉砂池警告牌鋁板厚3.26公釐，其材質與鋁板標誌相同，牌面顏色為綠底白字，反光貼紙應符合CNS 4345之規定。
- 2.告示牌四角以膨脹螺絲或其他合適方式固定於滯洪沉砂池之牆面。



不銹鋼欄杆詳圖

技師執業圖記

工程名稱

國道3號增設金城交流道工程水土保持計畫

圖名

永久滯洪沉砂池設計圖(二)



台灣世康工程顧問股份有限公司
CECI Engineering Consultants, Inc., Taiwan

比例尺

NTS

圖號

6.2-18

頁碼