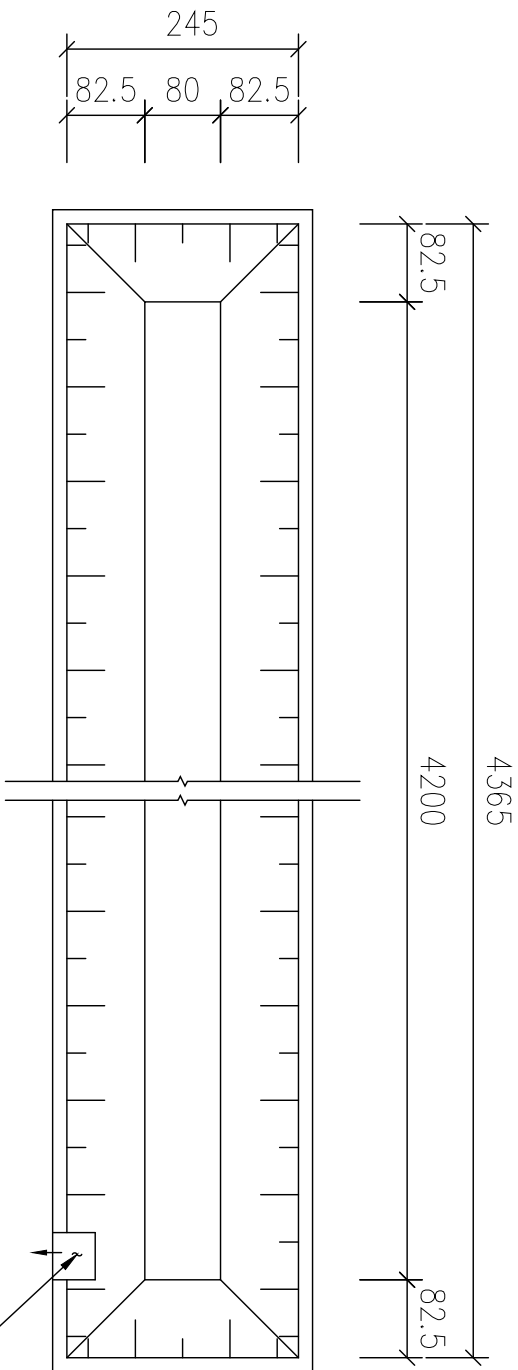
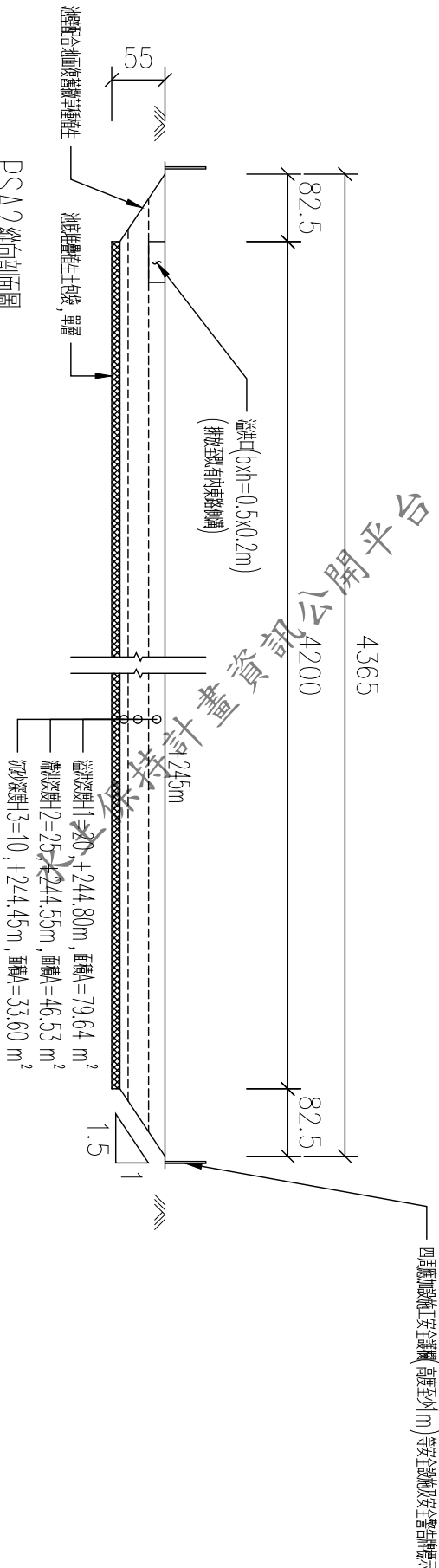


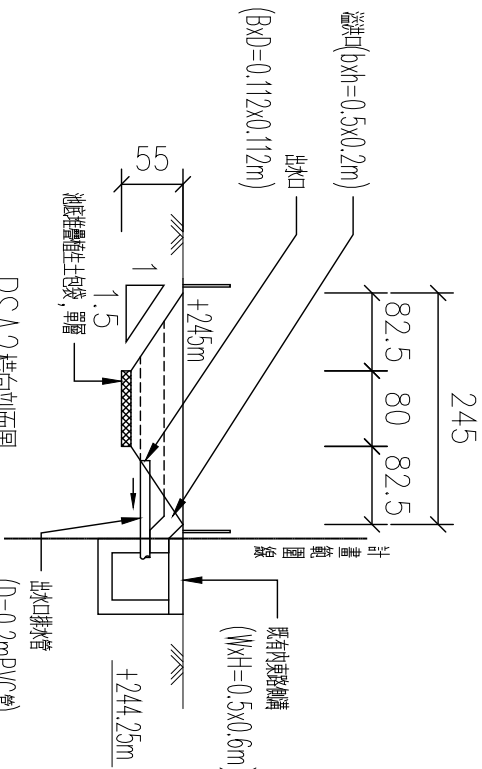
水土保持義務人
經濟部水利署 中區水資源局
承辦技師
水土保持技師 鄧鳳儀
計畫名稱
大安大甲溪聯通管工程 大甲溪輸水管第2標統包 工程第二區(A7K+170~ A8K+05)潛盾投發進井 工程水土保持計畫
比例尺
SCALE
單位
UNIT
設計
DESIGNED BY
繪圖
DRAWN BY
圖號及圖名
圖6-3(2) 永久性滯洪沉砂池 設計圖(二)
校正 REVISED
專業技師簽證
頁碼
-



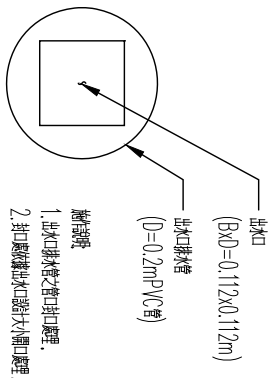
PSA2 滯洪沉砂池平面圖
S=1/80



PSA2 縱向剖面圖
S=1/80



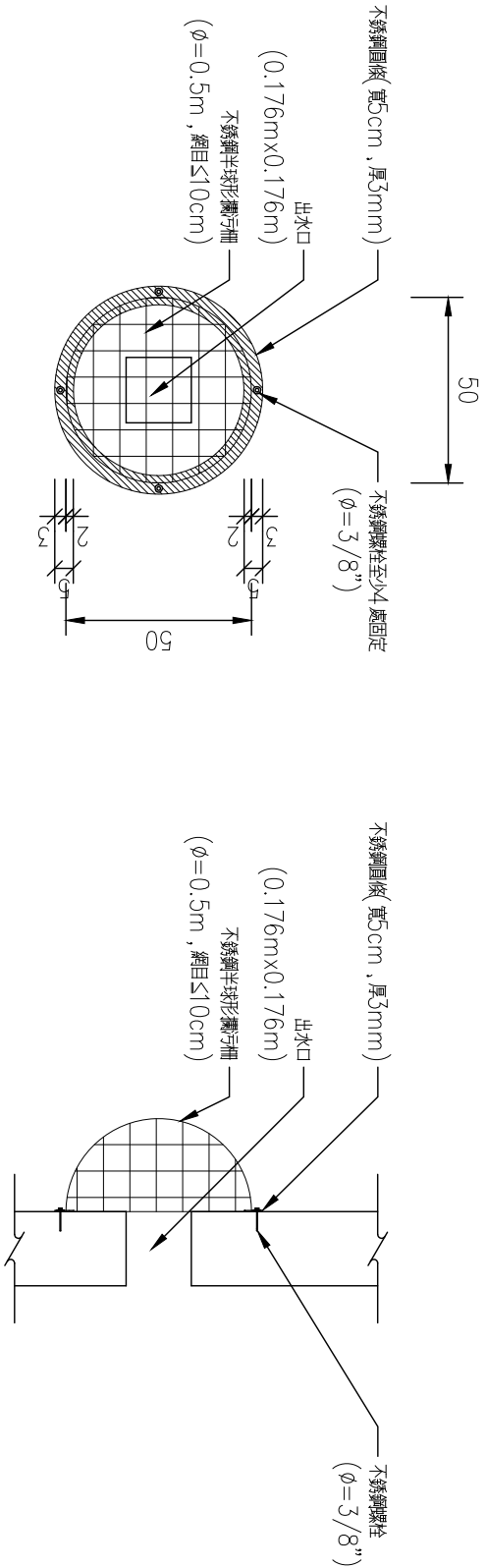
PSA2 橫向剖面圖
S=1/80



TPSA2 出水口排水管正面圖
S=1/10

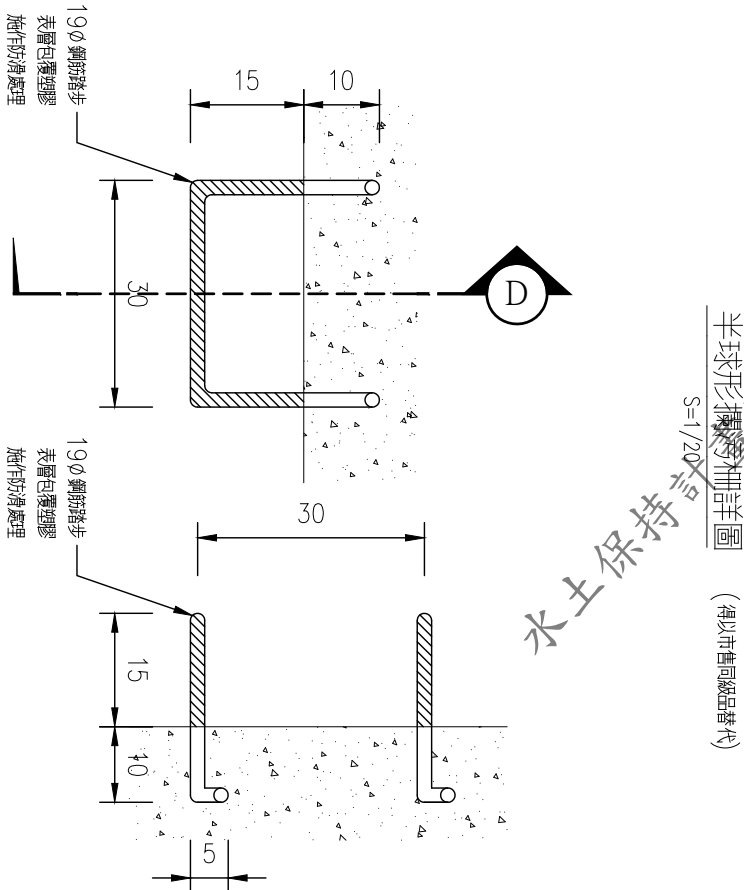
- 備註
- 單位：除鋼筋直徑為公釐及其他註明者外，均為公分。
 - 利用PSA2臨時性滯洪沉砂池改建，將表面噴漆土數除後，池底堆疊植生土包袋(單層)，池壁則配合地面復舊散草種植生。

水土保持義務人
經濟部水利署 中區水資源局
承辦技師
水土保持技師 劉鳳儀
計畫名稱
大安大甲溪聯通管工程 大甲溪輸水管第2標統包 工程第二區(A7K+170~ A8K+005)潛盾投發進井 工程水土保持計畫
比例尺 SCALE
單位 UNIT
設計 DESIGNED BY
繪圖 DRAWN BY
圖號及圖名
圖6-3(3) 永久性滯洪沉砂池 設計圖(三)
校正 REVISED
專業技師簽證
頁碼 -



出水口正視詳圖
S=1/20

出水口側視詳圖
S=1/20



踏步詳圖 (得以市售同級品替代)
S=1/10

備註
1. 單位：除鋼筋直徑為公釐及其他註明者外，均為公分。