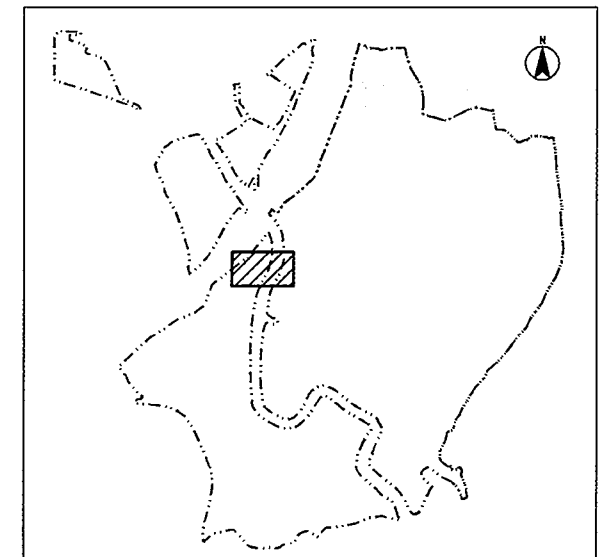


平面圖
N.T.S 單位：m

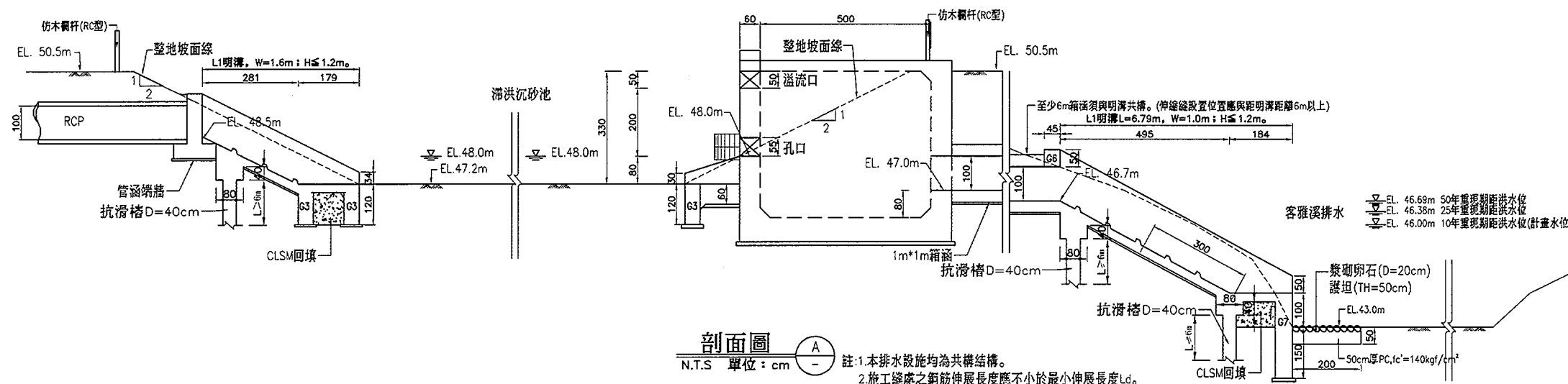


註：排水系統另詳圖6.2-1(1)~(3)

滯4	尺寸(m)		底高程(m)
	寬	高	
溢流口	4.0	0.5	50.0
孔口	0.55	0.55	48.0

圖例：

- 基地範圍線
- 計畫範圍線
- 仿木欄杆
- 警告標誌
- ▨ 格框護坡



剖面圖
N.T.S 單位：cm

註：1.本排水設施均為共構結構。
2.施工縫處之鋼筋伸長度應不小於最小伸長度 L_d 。



科技部新竹科學園區管理局

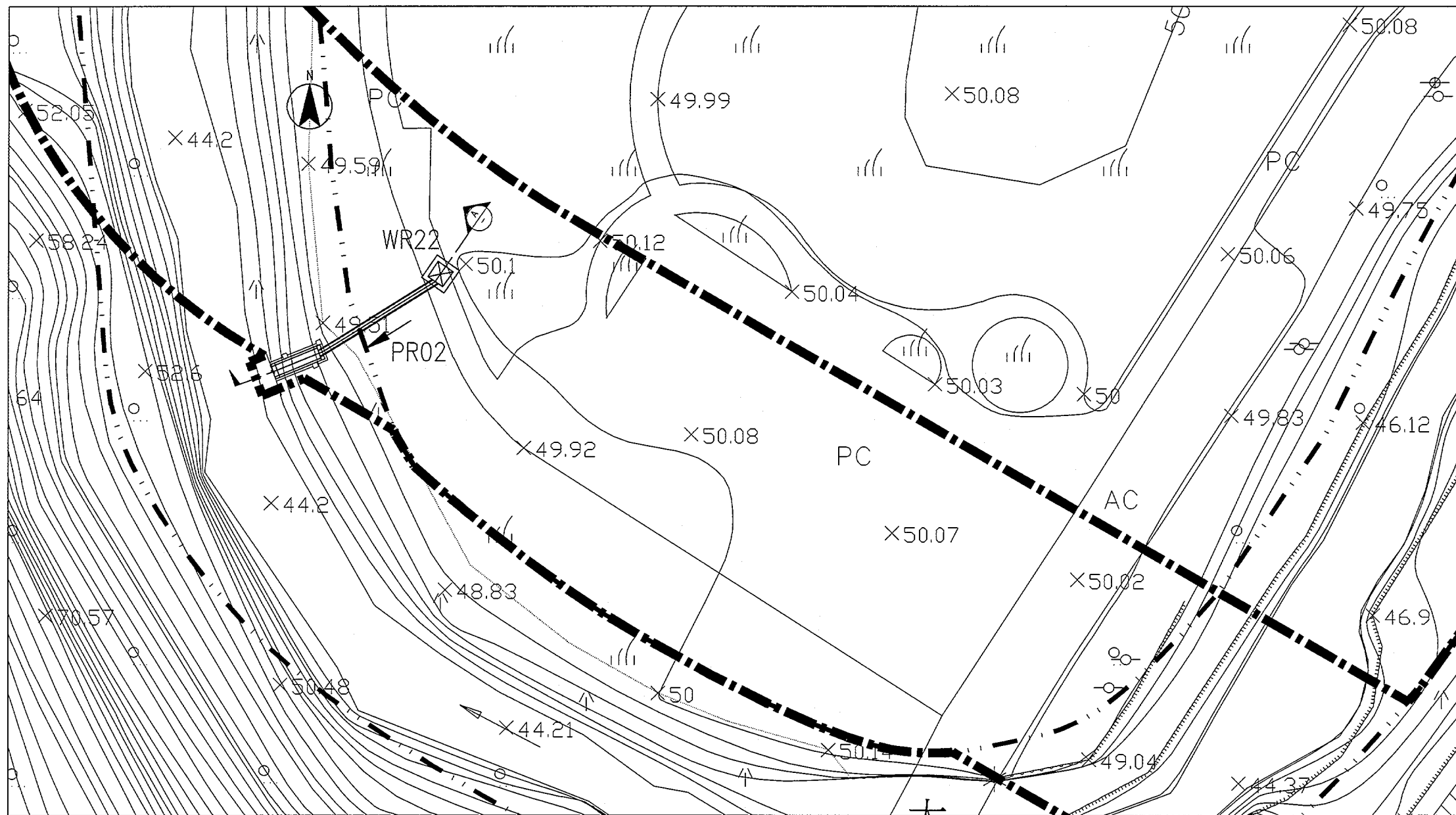
核定	日期
複審	日期
初審	日期

新竹科學園區(寶山用地)第二期擴建計畫

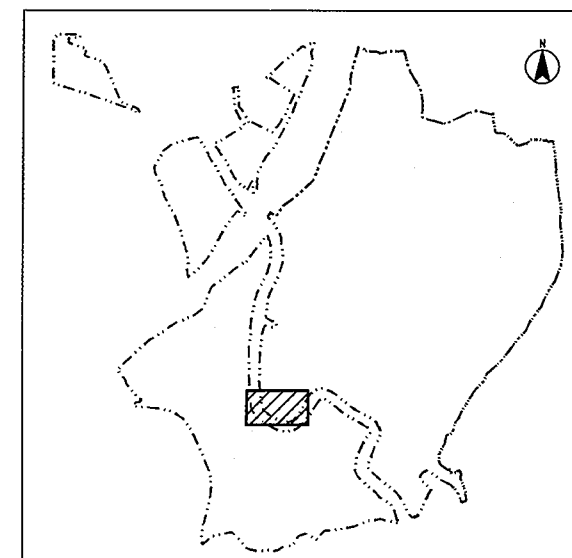
Rd.1-20道路水土保持計畫(II區)
圖6.3-1(1) 永久性滯洪沉砂池設計圖(一)

CECI 台灣世曦工程顧問股份有限公司
CECI Engineering Consultants, Inc., Taiwan

繪圖	品保	修正者	說明	日期
設計	審定			
校核	技師			
日期	圖號			

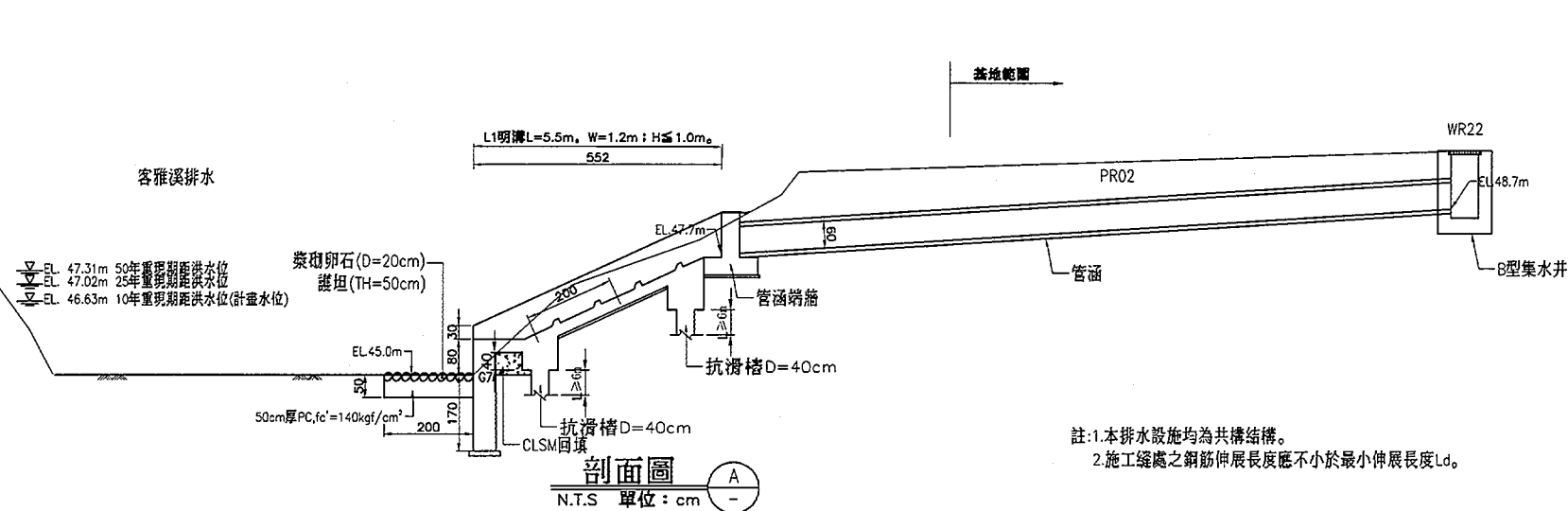


平面圖
N.T.S 單位：m



註：排水系統另詳圖6.2-1(1)~(3)

- 圖例：
- 基地範圍線
 - 計畫範圍線
 - 仿木欄杆
 - B型集水井
 - 排水管涵



剖面圖
N.T.S 單位：cm

註：1.本排水設施均為共構結構。
2.施工縫處之鋼筋伸展長度應不小於最小伸展長度 L_d 。



科技部新竹科學園區管理局

核定	日期
複審	日期
初審	日期

新竹科學園區(寶山用地)第二期擴建計畫

Rd.1-20道路水土保持計畫(II區)
圖6.3-2 PR02之聯外排水路設計圖

CECI 台灣世曦工程顧問股份有限公司
CECI Engineering Consultants, Inc., Taiwan

繪圖	品保	修正者	說明	日期
設計	審定			
校核	技師			
日期	圖號			