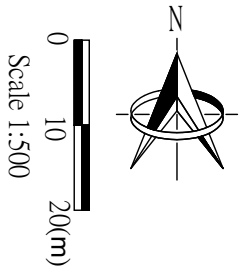
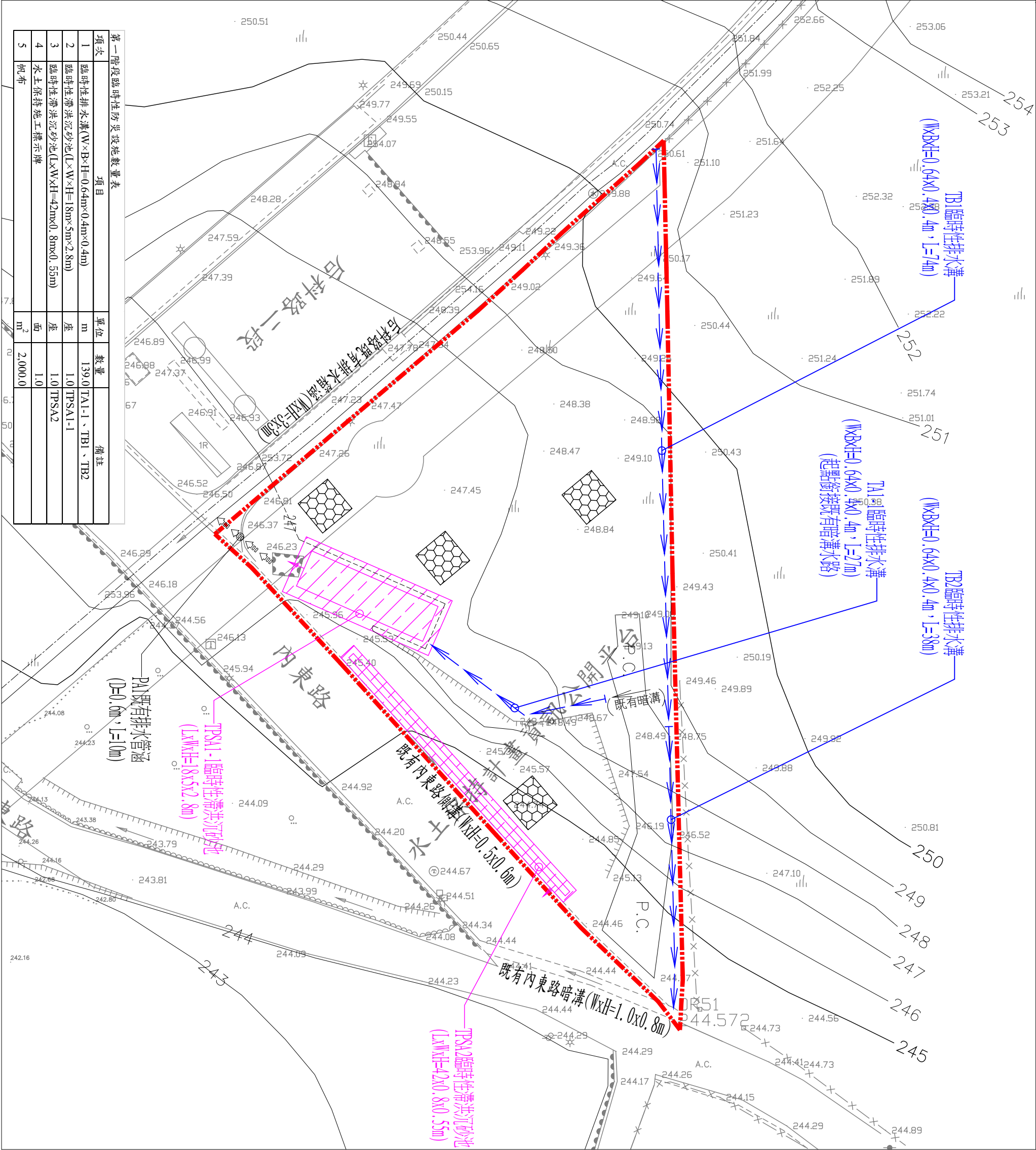


第一階段臨時性防災設施數量表		
項次	項目	備註
1	臨時性排水溝(W×B×H=0.64m×0.4m×0.4m)	m
2	臨時性滯洪沉砂池(L×W×H=18m×5m×2.8m)	座
3	臨時性滯洪沉砂池(L×W×H=42m×0.8m×0.55m)	座
4	水土保持施工標示牌	面
5	帆布	m <sup>2</sup>
		2,000.0



第一階段：  
施工前於基地東側設置TBI及TB2臨時性排水溝截流區外B集水區之逕流，並導排至東南側既有內東路暗溝中。

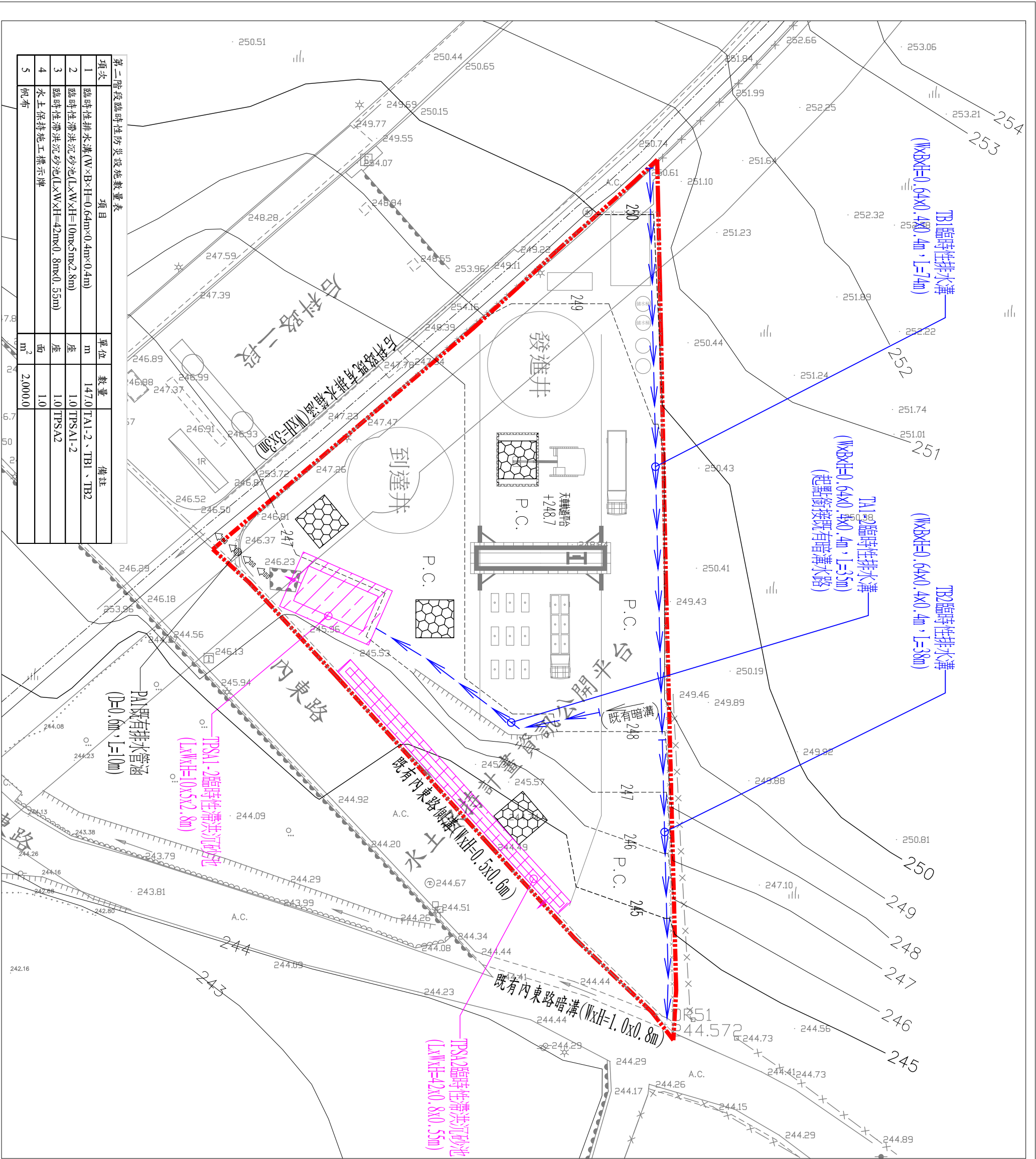
於基地中回填既有土溝水路，再設置TAI-1臨時性排水溝收集導排發達井施工整地範圍裸露坡面之A集水區逕流，其中TAI-1臨時性排水溝起點約4m長度利用既有PC鋪面下之暗溝水路，並於基地西南側設置TPSA1-1臨時性滯洪沉砂池，於收集施工整地範圍之逕流並於逕滯洪峰、沉澱泥砂後經由PA1既有排水管涵將逕流排放至基地西側后科路既有排水箱涵中。

於基地南側施作TPSA2臨時性滯洪沉砂池，收集南側未整地坡面之逕流並沉澱泥砂後將逕流排放至基地南側既有內東路側溝中。

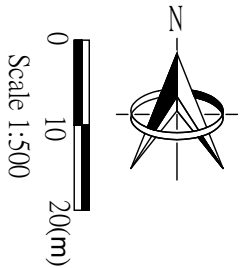
圖例	
計畫範圍線	→
等高線	既有集水井
高程點	圍籬
RC擋土牆	整地後等高線
砌石駁坎	臨時性排水溝
土坎	既有排水管涵
柏油路	既有排水管涵
草地	臨時性滯洪沉砂池
既有排水溝	臨時土方堆置區

座標系統：TWD97

水土保持義務人	經濟部水利署 中區水資源局
承辦技師	鄧鳳儀
水土保持技師	鄧鳳儀
計畫名稱	大安大甲溪聯通管工程 大甲溪輸水管第2標疏包 工程第二區(17+170~ 188+05)潛盾段發達井 工程水土保持計畫
比例尺	1:500
單位	mm
設計	設計圖
繪圖	繪圖
圖號及圖名	圖號及圖名
圖7-1(1) 臨時性安全排水 平面配置圖(一)	
校正	校正
專業技師簽證	專業技師簽證
頁碼	-



第二階段臨時性防災設施數量表		
項次	項目	單位
1	臨時性排水溝 (W×B×H=0.64m×0.4m×0.4m)	m
2	臨時性滯洪沉砂池 (L×W×H=10m×5m×2.8m)	座
3	臨時性滯洪沉砂池 (L×W×H=42m×0.8m×0.55m)	座
4	水土保持施工標示牌	面
5	帆布	m <sup>2</sup>
		2,000.0



第二階段：  
保留第一階段於基地東側設置之TBI及TB2臨時性排水溝截流區外之逕流。  
配合發達井施工整地完成PC鋪面後，調整量體重新於基地西南側設置TPSA1-2臨時性滯洪沉砂池，並配合調整設置TA1-2臨時性排水溝收集導排發達井施工整地範圍之A集水區逕流，於收集施工整地範圍之逕流並於逕流洪峰、沉澱泥砂後經由PA1既有排水管涵將逕流排放至基地西側后科路既有排水箱涵中。

保留第一階段於基地南側設置之TPSA2臨時性滯洪沉砂池，收集未整地坡面之逕流並沉澱泥砂後將逕流排放至基地南側既有內東路側溝中。

圖例	
計畫範圍線	→
等高線	既有集水井
高程點	圍籬
RC擋土牆	整地後等高線
砌石駁坎	臨時性排水溝
土坎	既有排水管涵
柏油路	臨時性滯洪沉砂池
草地	臨時土方圍籬區
既有排水溝	

座標系統：TWD97

水土保持義務人	經濟部水利署 中區水資源局
承辦技師	鄧鳳儀
水土保持技師	鄧鳳儀
計畫名稱	大安大甲溪聯通管工程 大甲溪輸水管第2標統包 工程第二工區(17+170~ 188+05)潛盾段發達井 工程水土保持計畫
比例尺	1:500
單位	單位
設計	設計
繪圖	繪圖
圖號及圖名	圖號及圖名
校正	校正
專業技師簽證	專業技師簽證
頁碼	-

圖7-1(2)  
臨時性安全排水  
平面配置圖(二)