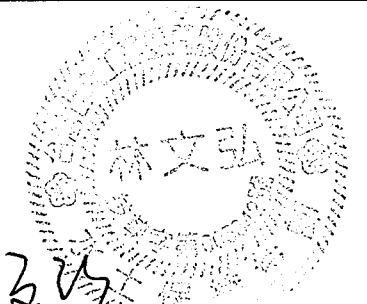


比例尺:
0 50 100 150 m
A1 1 : 1600 (A3 1:3200)

坡向

圖例	編號	類別
	-	計畫範圍線
	-	等高線



科技部新竹科學園區管理局

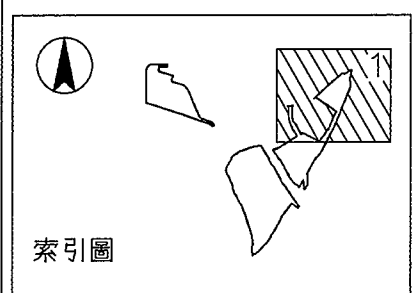
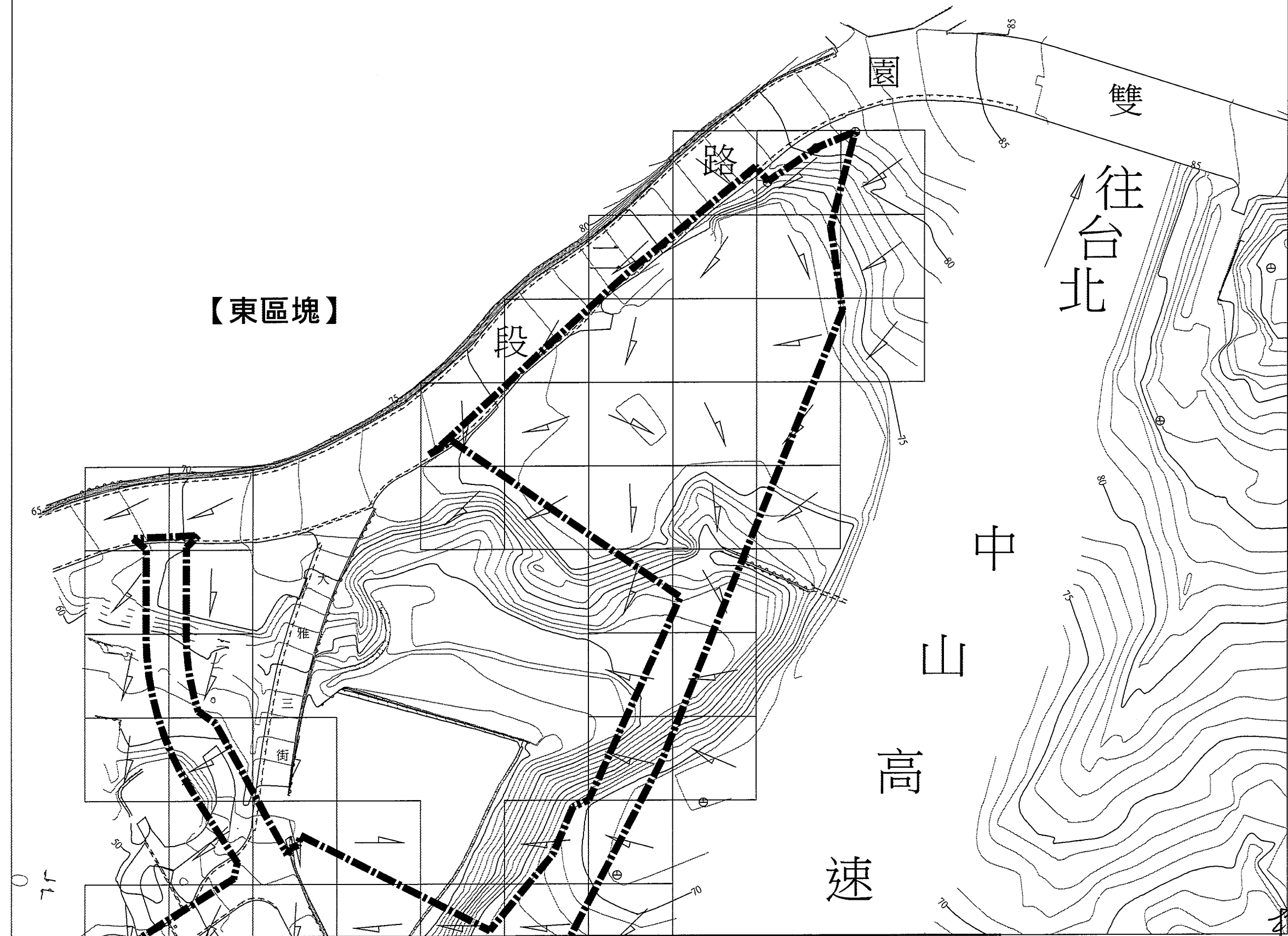
核定	日期
複審	日期
初審	日期

新竹科學園區(寶山用地)第二期擴建計畫

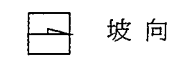
國道1號以西水土保持計畫
圖4.2-4 坡向圖(全區)

CECI 台灣世曦工程顧問股份有限公司
CECI Engineering Consultants, Inc., Taiwan

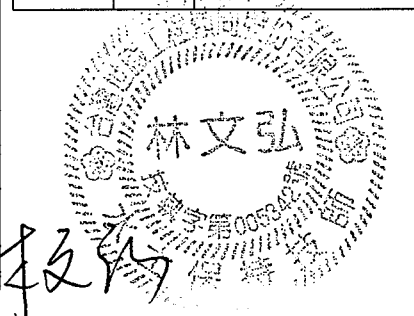
繪圖	品保	修正者	說明	日期
設計	審定			
校核	技師			
日期	圖號			



比例尺:
0 5 10 15 20 25 30 35 40 m
A1 1:600 (A3 1:1200)



圖例	編號	類別
	-	計畫範圍線
	-	等高線



科技部新竹科學園區管理局

核定	日期
複審	日期
初審	日期

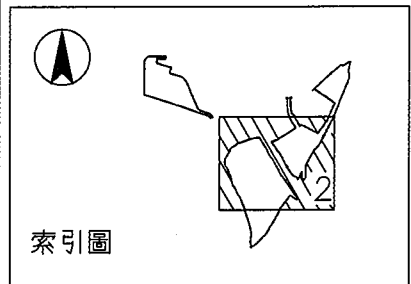
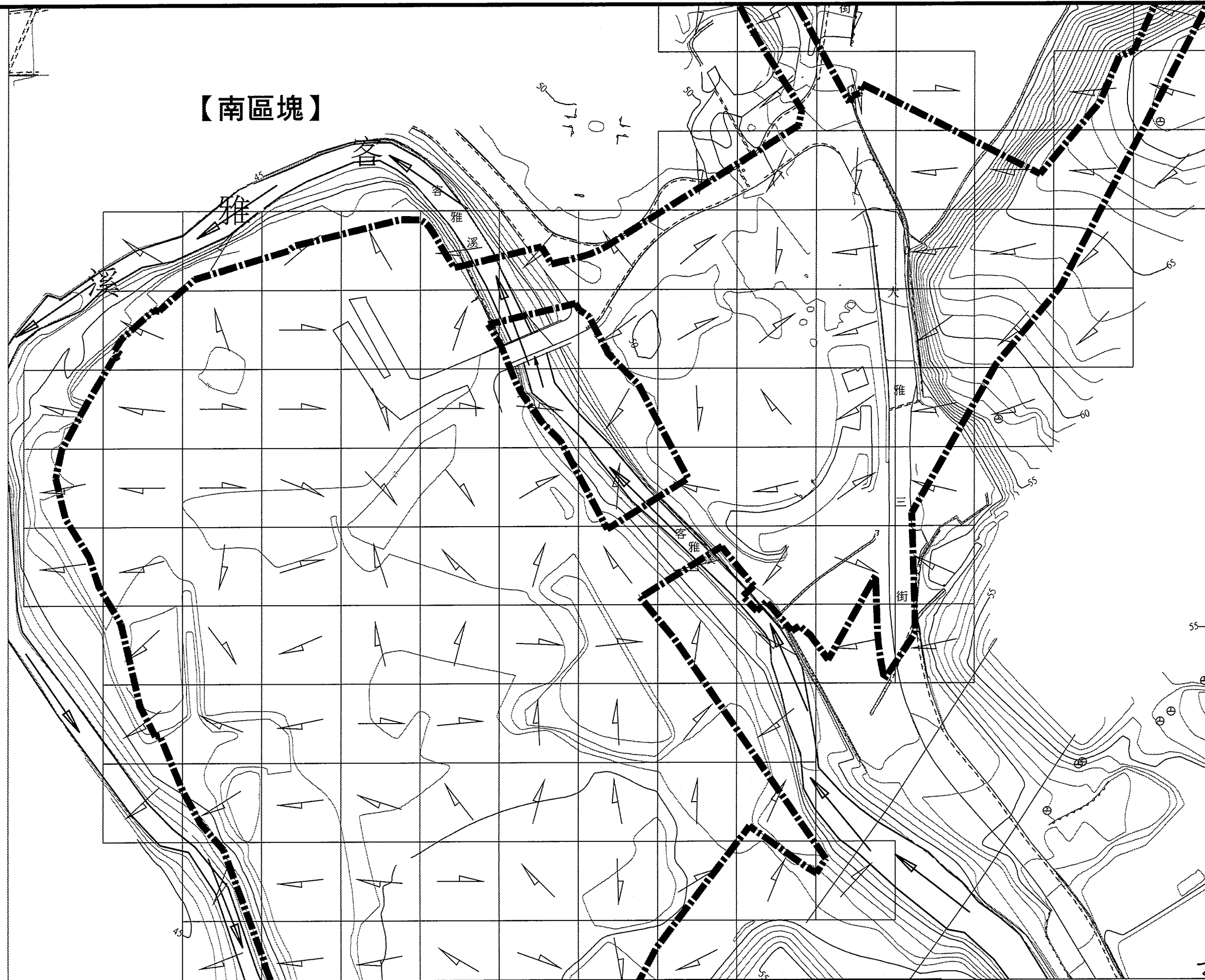
新竹科學園區(寶山用地)第二期擴建計畫

國道1號以西水土保持計畫
圖4.2-4(1) 坡向圖(一)

CECI 台灣世曦工程顧問股份有限公司
CECI Engineering Consultants, Inc., Taiwan

繪圖	品保	修正者	說明	日期
設計	審定			
校核	技師			
日期	圖號			

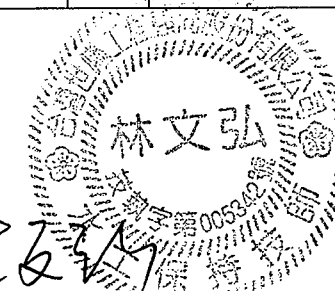
【南區塊】



比例尺:
0 5 10 15 20 25 30 35 40 m
A1 1:600 (A3 1:1200)

坡向

圖例	編號	類別
	-	計畫範圍線
	-	等高線



科技部新竹科學園區管理局

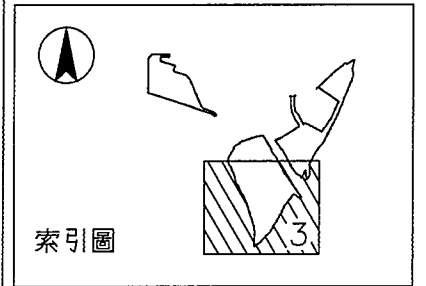
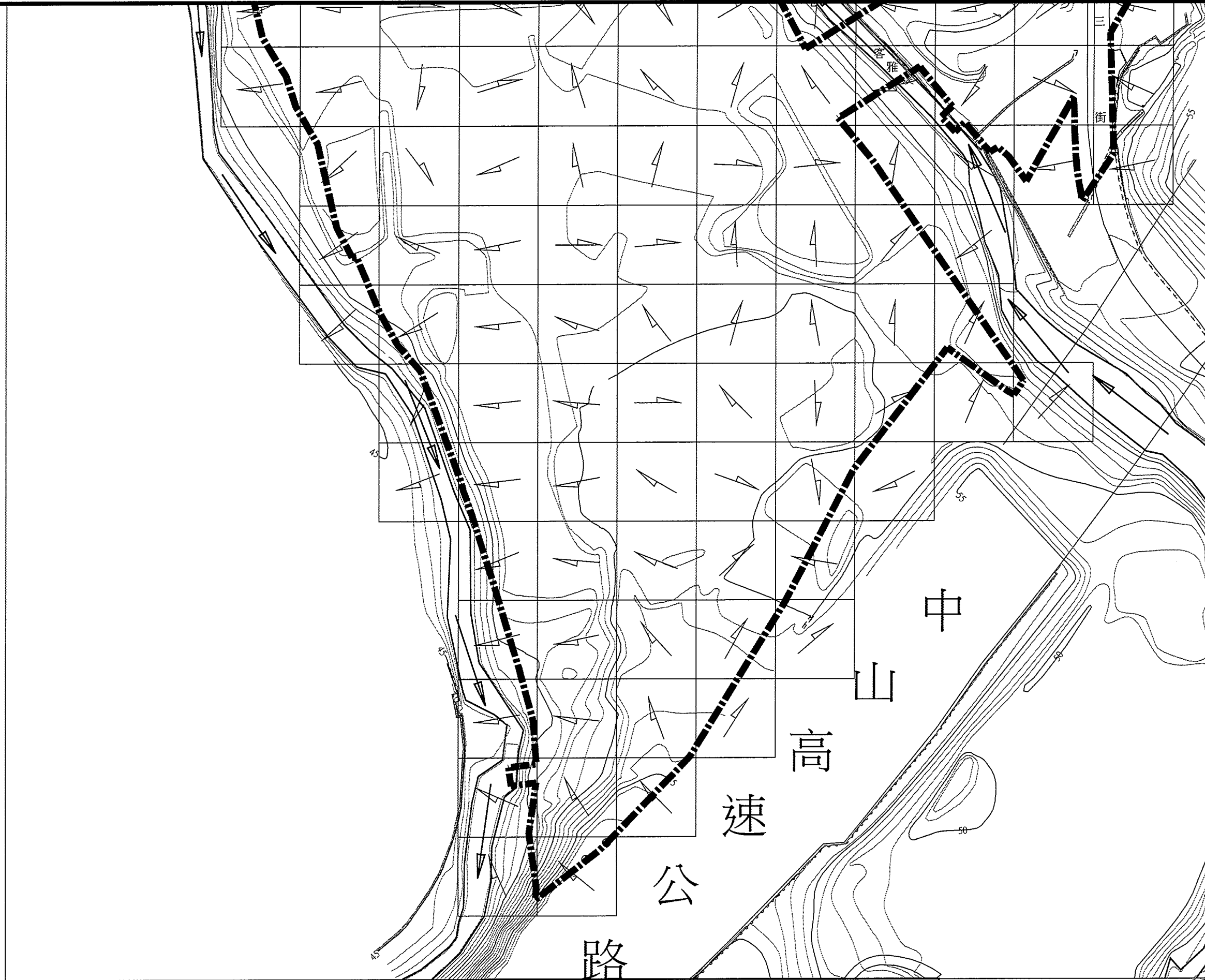
核定	日期
複審	日期
初審	日期

新竹科學園區(寶山用地)第二期擴建計畫

國道1號以西水土保持計畫
圖4.2-4(2) 坡向圖(二)

CECI 台灣世曦工程顧問股份有限公司
CECI Engineering Consultants, Inc., Taiwan

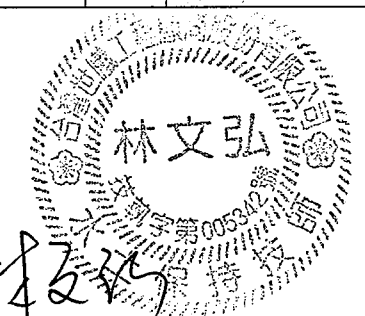
繪圖	品保	修正者	說明	日期
設計	審定			
校核	技師			
日期	圖號			



比例尺:
0 5 10 15 20 25 30 35 40 m
A1 1:600 (A3 1:1200)

坡向

圖例	編號	類別
	-	計畫範圍線
	-	等高線



科技部新竹科學園區管理局

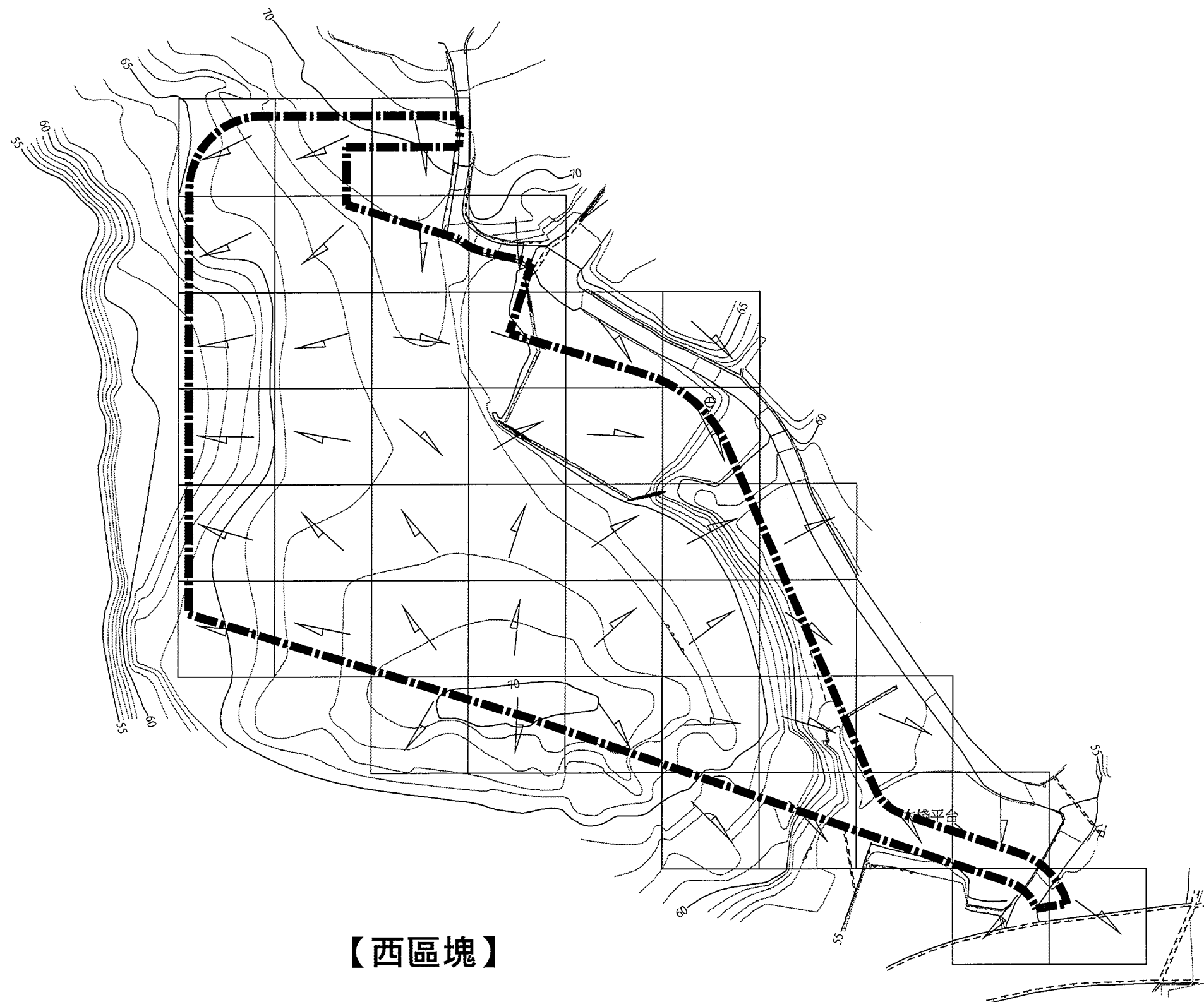
核定	日期
複審	日期
初審	日期

新竹科學園區(寶山用地)第二期擴建計畫

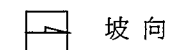
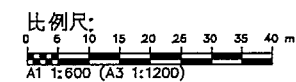
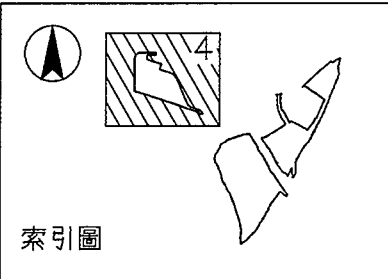
國道1號以西水土保持計畫
圖4.2-4(3) 坡向圖(三)

CECI 台灣世曦工程顧問股份有限公司
CECI Engineering Consultants, Inc., Taiwan

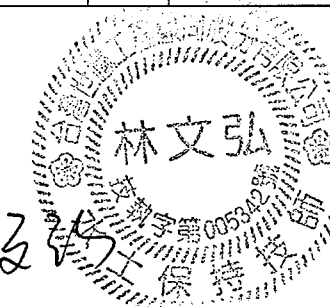
繪圖	品保	修正者	說明	日期
設計	審定			
校核	技師			
日期	圖號			



【西區塊】



圖例	編號	類別
	-	計畫範圍線
	-	等高線



林文弘

科技部新竹科學園區管理局

核定	日期
複審	日期
初審	日期

新竹科學園區(寶山用地)第二期擴建計畫

國道1號以西水土保持計畫
圖4.2-4(4) 坡向圖(四)

CECI 台灣世曦工程顧問股份有限公司
CECI Engineering Consultants, Inc., Taiwan

繪圖	品保	修正者	說明	日期
設計	審定			
校核	技師			
日期	圖號			