

排水設施設計總表：

箱涵

箱涵編號	渠寬m	渠深m	長度m	起點渠底高程m	終點渠底高程m
B1	1.3	1.3	291	235.04	231.95
B2	1.3	1.3	125	232.31	231.96
B3	2.5	1.3	290	231.95	230.39
B4	2.5	1.3	204	230.39	227.21
B5	1.8	1.8	25	225.50	224.66

U型溝

排水溝編號	溝寬m	溝深m	長度m	起點渠底高程m	終點渠底高程m
W1	0.4	0.5	341	238.51	234.47
W2	0.4	0.5	341	238.51	234.47
W3	0.4	0.5	220	235.59	234.31
W4	0.4	0.5	270	235.59	234.17
W5-1	0.6	0.5	12	234.13	234.03
W5-2	0.6	0.5	44	234.07	233.92
W6	0.6	0.8	283	234.18	233.14
W7	0.6	0.8	260	233.87	233.14

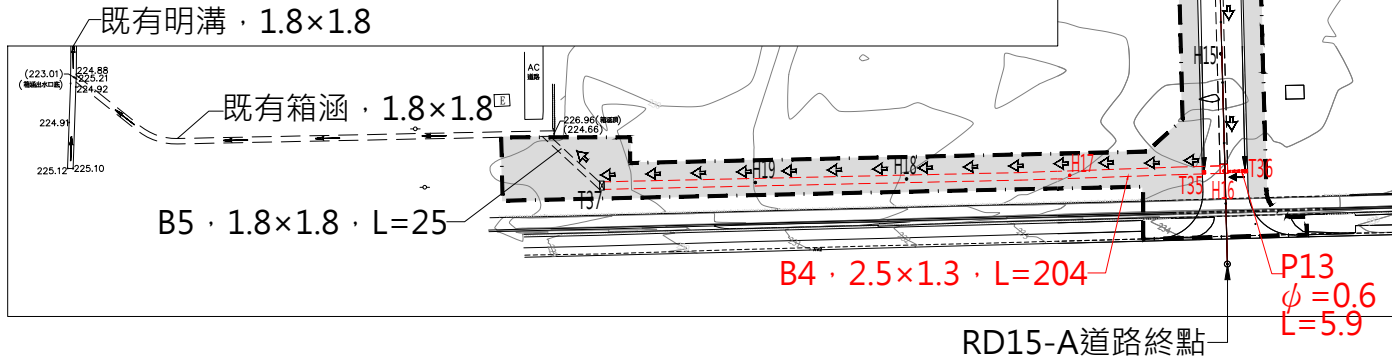
梯形草溝設施表(臨時性設施，詳註1說明)

排水溝編號	溝寬m	溝深m	長度m
RW1	1	0.4	223
RW2	1	0.4	122
RW3	1	0.4	72

註：1.本計畫新設RW1~RW3臨時草溝將廠商坵塊開發前之逕流匯集至集水井後再由預留管導入箱涵，待廠商坵塊進行開發並已增設排水系統可連接集水井後，即可取消臨時草溝設計，按實作數量結算。

2.東西向道路約0K+150~0K+360路段北側區外目前已有廠商進駐開發中，並已規劃集水井可銜接預留管。

3.南北向道路約0K+350~0K+540路段東側現況為AC鋪面且已有廠商開發，故僅留設集水井銜接其排水設施，無另設置草溝。

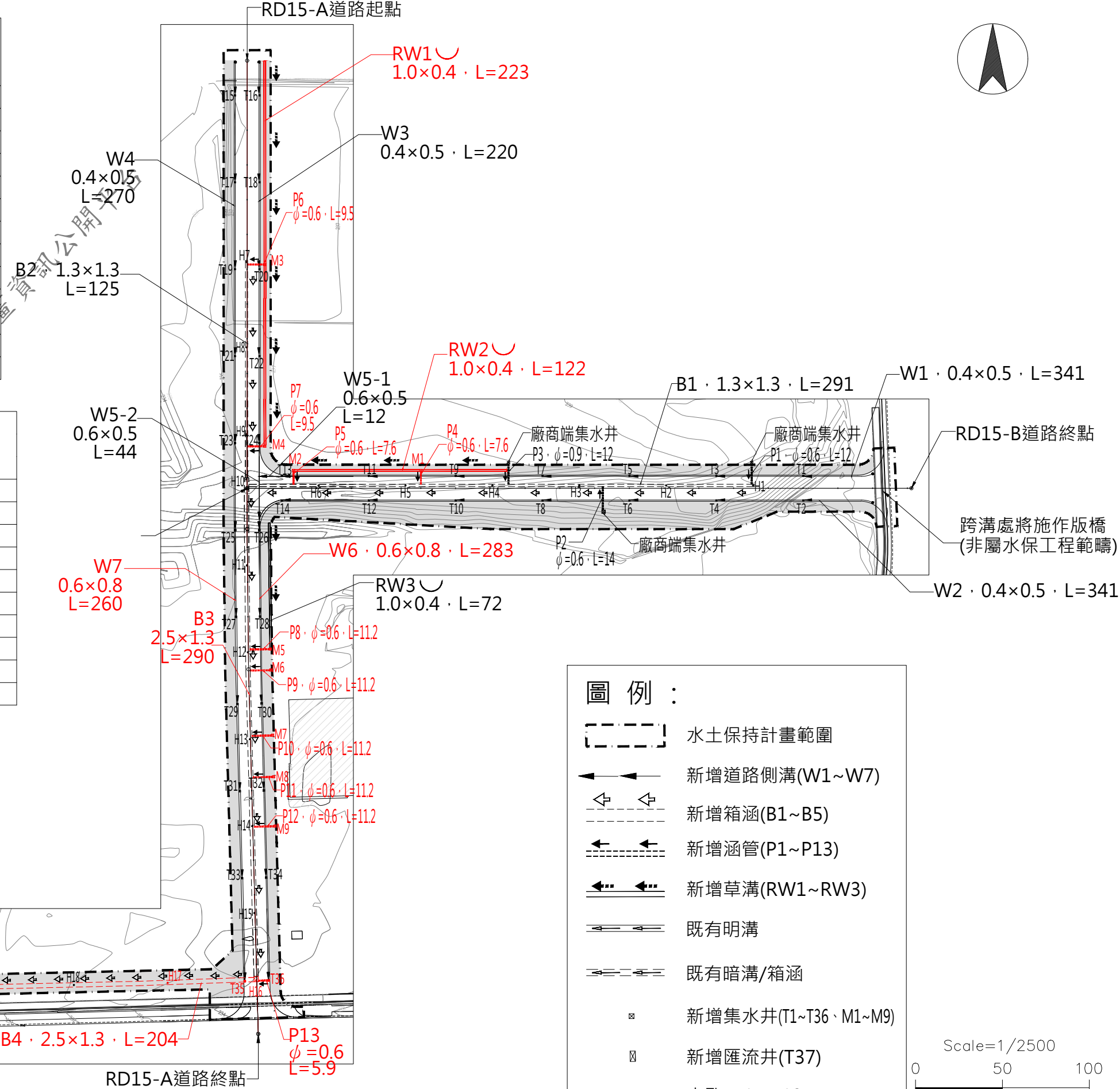


RCP

管溝編號	管徑m	長度m	起點管底高程m	終點管底高程m
P1	ψ=0.6	12	237.46	235.33
P2	ψ=0.6	14	236.4	234.39
P3	ψ=0.9	12	235.79	233.84
P4	ψ=0.6	7.6	234.66	233.3
P5	ψ=0.6	7.6	233.78	232.52
P6	ψ=0.6	9.5	233.73	232.61
P7	ψ=0.6	9.5	233.43	232.31
P8	ψ=0.6	11.2	232.26	232.03
P9	ψ=0.6	11.2	232.44	232.01
P10	ψ=0.6	11.2	232.00	231.95
P11	ψ=0.6	11.2	232.00	231.83
P12	ψ=0.6	11.2	232.10	231.78
P13	ψ=0.6	5.9	231.24	230.79

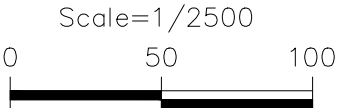
集水井、匯流井

集水井/匯流井編號	尺寸w×w×h(m)
T1~T12、T15~T23	0.6m×0.6m×0.7m
T13、T14、T24~T34	0.8m×0.8m×1.0m
T35	0.8m×0.8m×2.0m
T36	0.8m×0.8m×2.5m
M1~M2	1.0m×1.0m×1.7m
M3~M4	1.0m×1.0m×1.8m
M5~M6	1.0m×1.0m×1.6m
M7~M8	1.0m×1.0m×2.1m
M9	1.0m×1.0m×1.9m
T37	3.0m×1.5m×4.0m

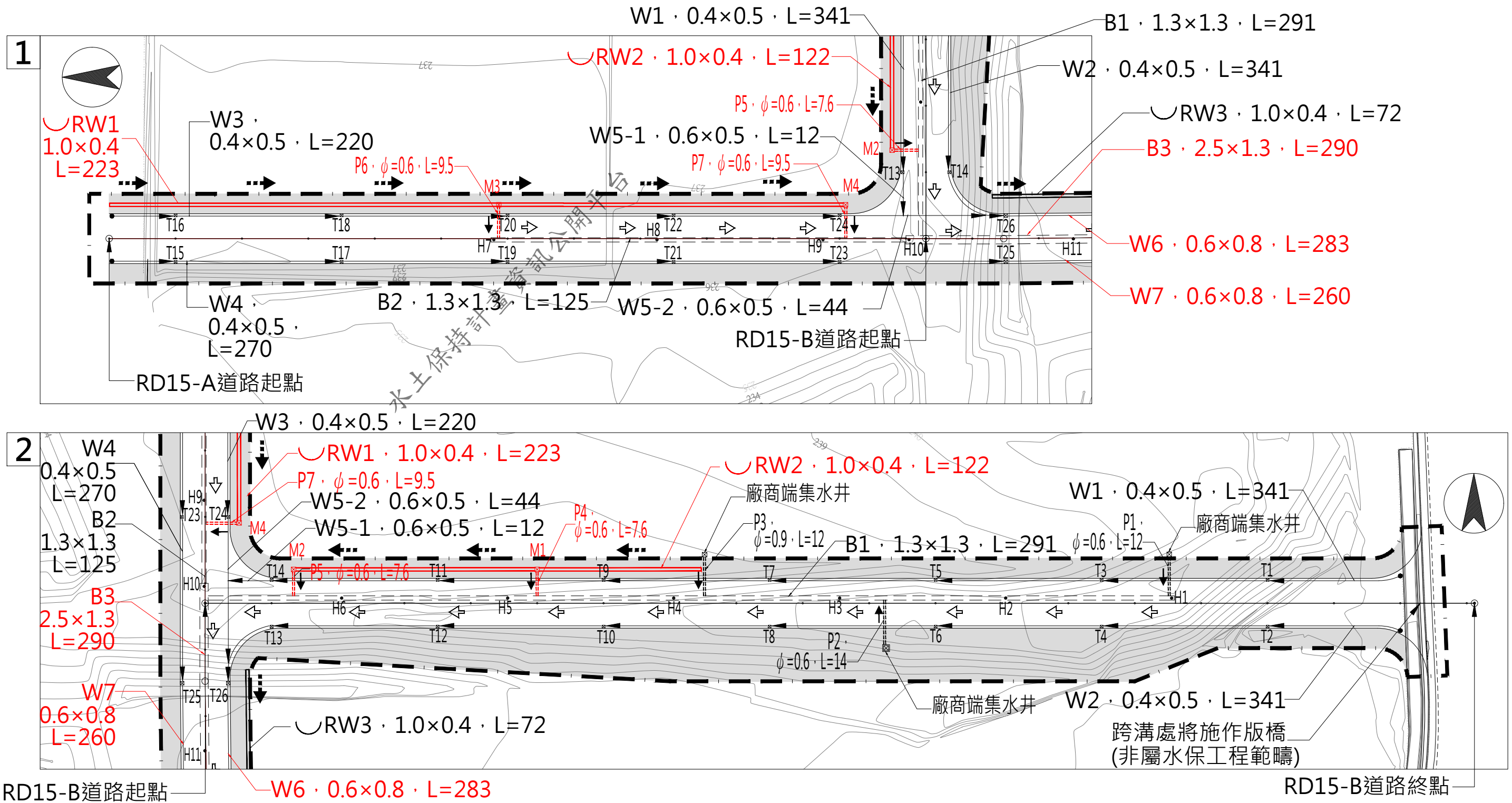


圖例：

- 水土保持計畫範圍
- 新增道路側溝(W1~W7)
- 新增箱涵(B1~B5)
- 新增涵管(P1~P13)
- 新增草溝(RW1~RW3)
- 既有明溝
- 既有暗溝/箱涵
- 新增集水井(T1~T36、M1~M9)
- 新增匯流井(T37)
- 人孔(H1~H19)



繪圖	品保	修正者	說明	日期
設計	核定			
初核	技師			
日期	111.08	圖號	附圖6-2-1	



圖例：

—— 水土保持計畫範圍

● 人孔(H1~H19)

—— 新增箱涵 (B1~B5)

■ 新增匯流井 (T37)

—— 新增涵管 (P1~P13)

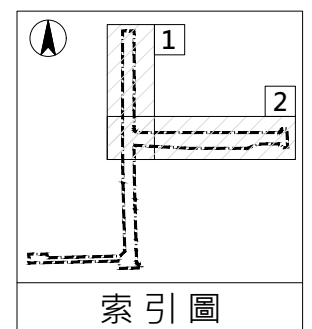
—— 既有明溝

—— 新增道路側溝 (W1~W7)

—— 既有暗溝/箱涵

—— 新增草溝 (RW1~RW3)

■ 新增集水井 (T1~T36、M1~M9)



Scale=1/1200

0 10 30 50m

科技部中部科學園區管理局

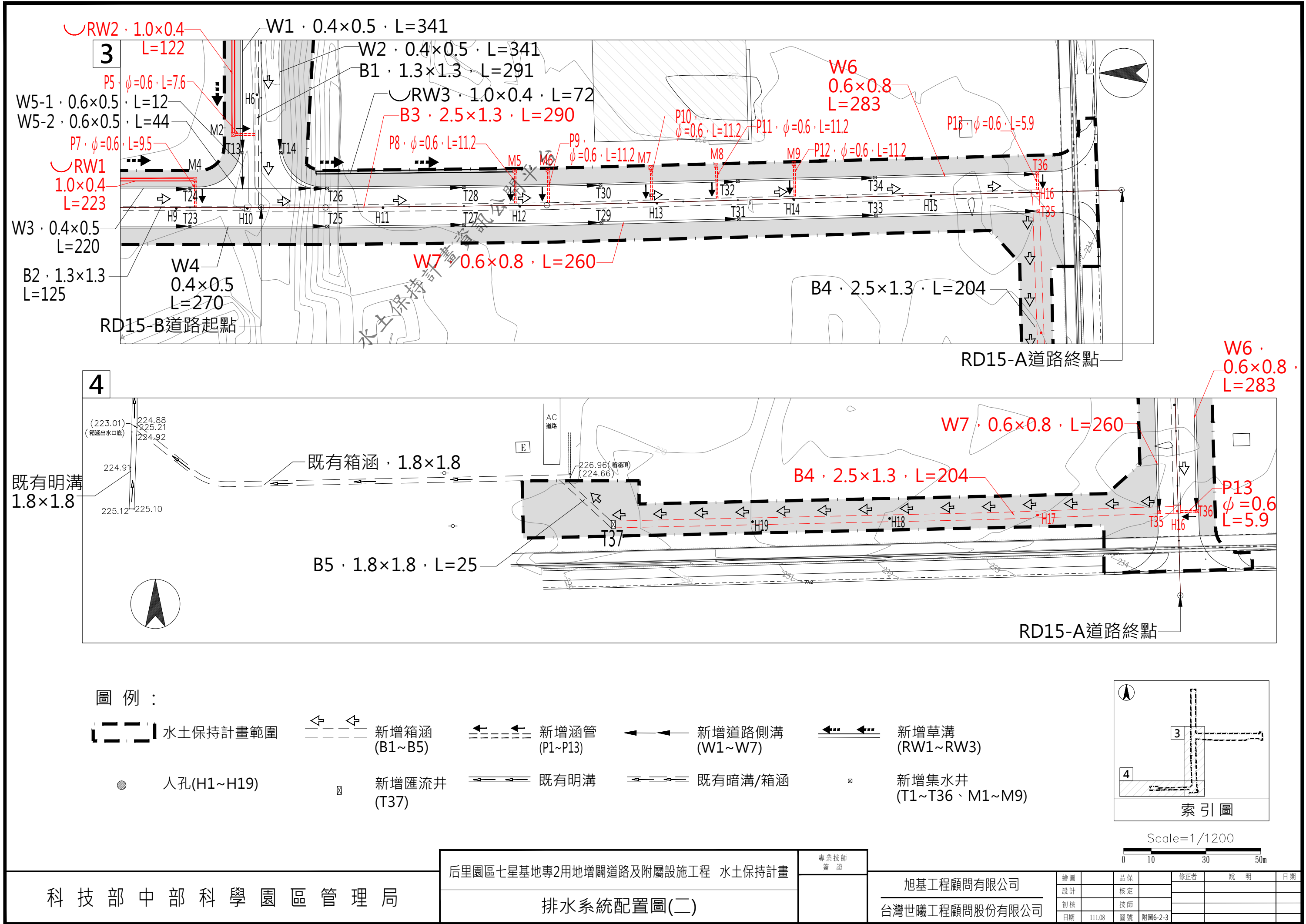
后里園區七星基地專2用地增闢道路及附屬設施工程 水土保持計畫

排水系統配置圖(一)

專業技師
簽證

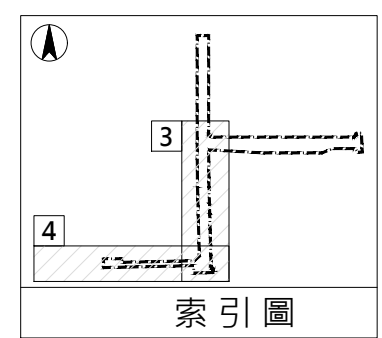
旭基工程顧問有限公司
台灣世曦工程顧問股份有限公司

繪圖	品保	修正者	說明	日期
設計	核定			
初核	技師			
日期	111.08	圖號	附圖6-2-2	



圖例：

- 水土保持計畫範圍
- 新增箱涵 (B1~B5)
- 新增涵管 (P1~P13)
- 新增道路側溝 (W1~W7)
- 新增草溝 (RW1~RW3)
- 人孔(H1~H19)
- 新增匯流井 (T37)
- 既有明溝
- 既有暗溝/箱涵
- 新增集水井 (T1~T36、M1~M9)



Scale=1/1200

0 10 30 50m

科技部中部科學園區管理局

后里園區七星基地專2用地增闢道路及附屬設施工程 水土保持計畫

排水系統配置圖(二)

專業技師
簽證

旭基工程顧問有限公司
台灣世曦工程顧問股份有限公司

繪圖	品保	修正者	說明	日期
設計	核定			
初核	技師			
日期	111.08	圖號	附圖6-2-3	