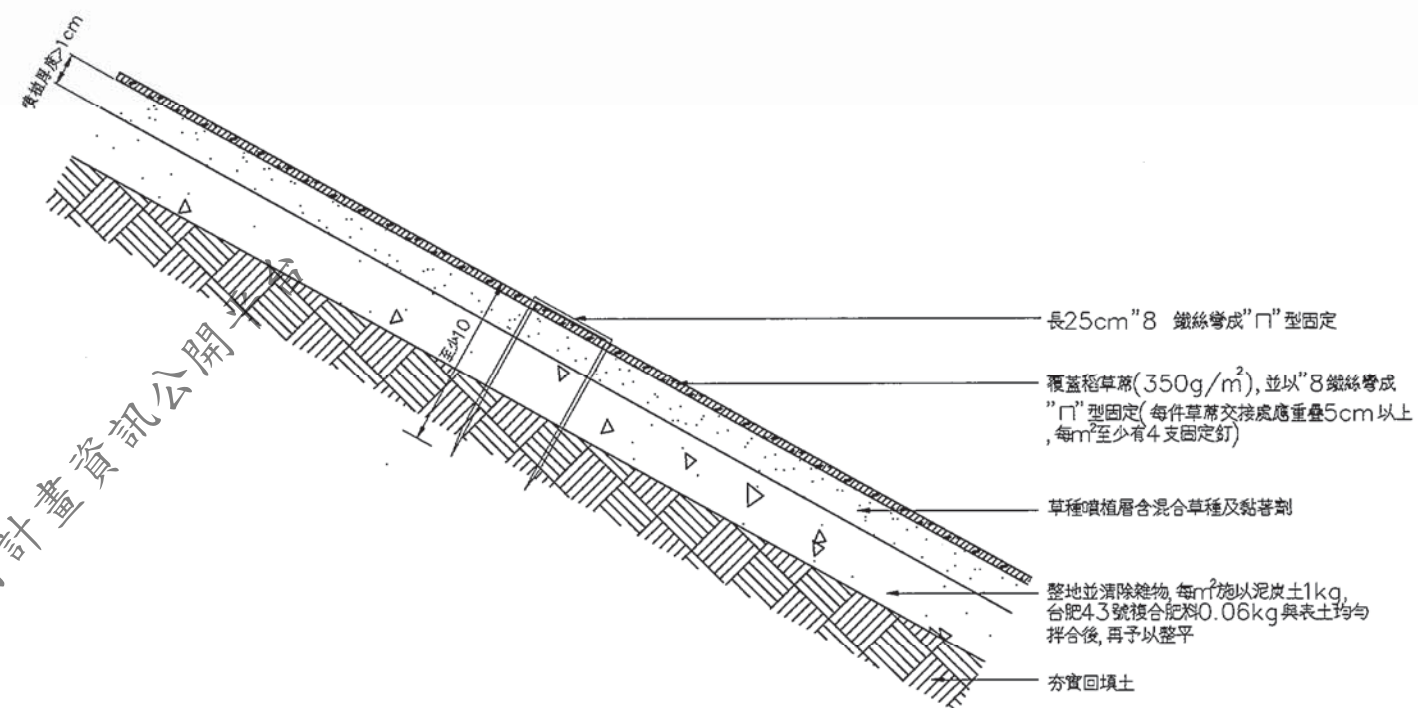
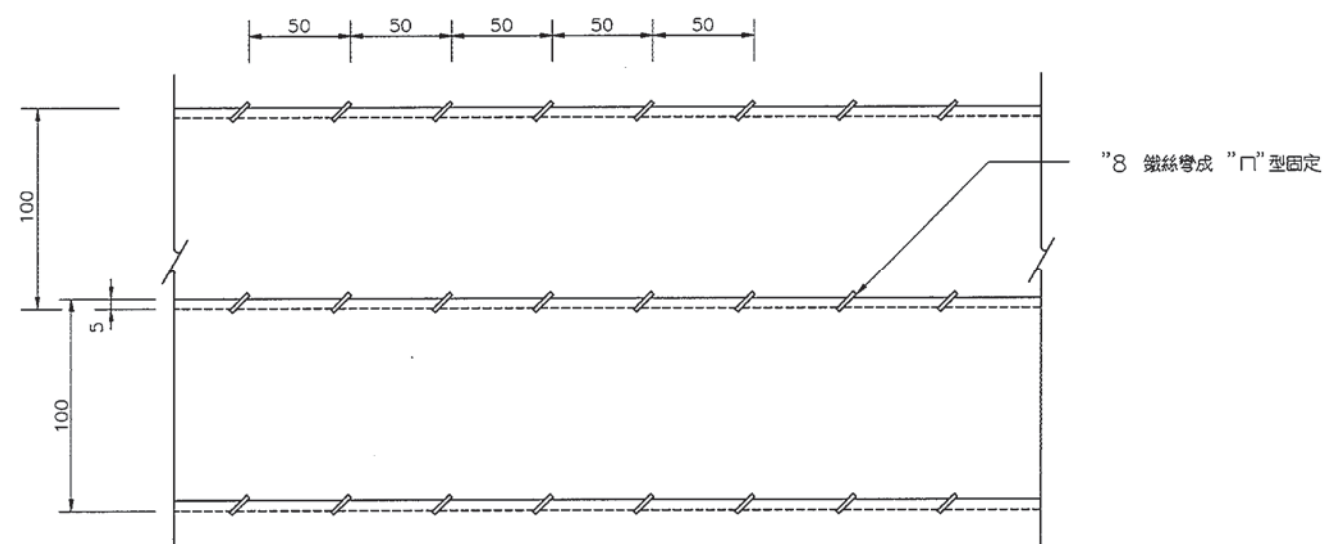


水土保持計畫資訊公開



斷面
N.T.S.



平面
N.T.S.

噴植法(薄層噴植草種工法)詳圖

S=N.T.S.

國家科學及技術委員會
新竹科學園區管理局

科技部新竹科學園區管理局

新竹科學園區(寶山用地)第二期擴建計畫

國道1號以東、客雅溪以南水土保持計畫
圖6.5-2 植生方法設計圖

CECI 台灣世曦工程顧問股份有限公司
CECI Engineering Consultants, Inc., Taiwan

繪圖	品保	修正者	說明	日期
設計	審定			
校核	技師			
日期	圖號			

