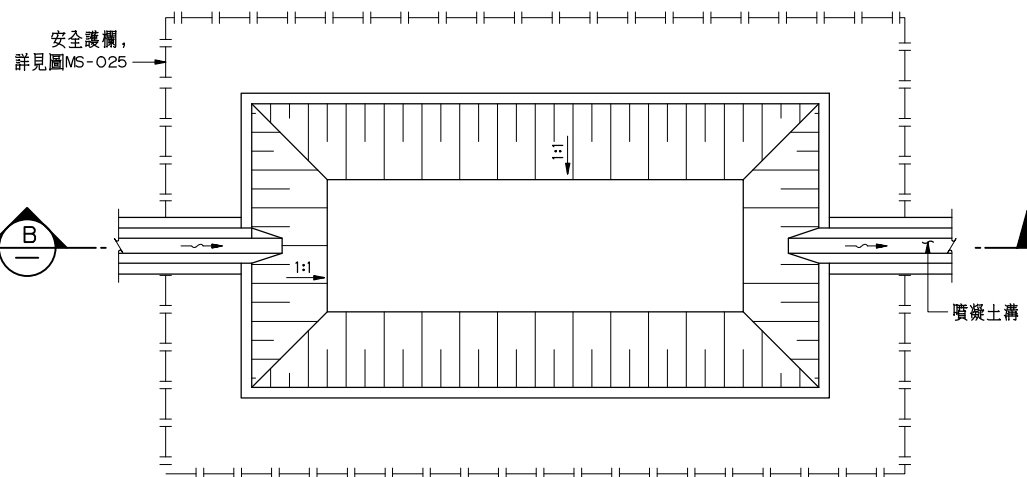
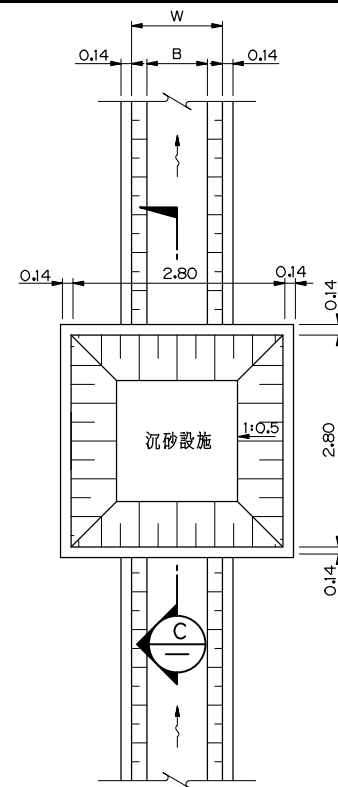


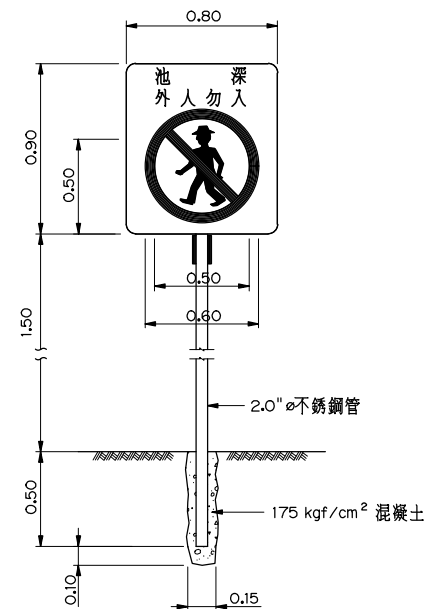
噴凝土溝平面  
NTS



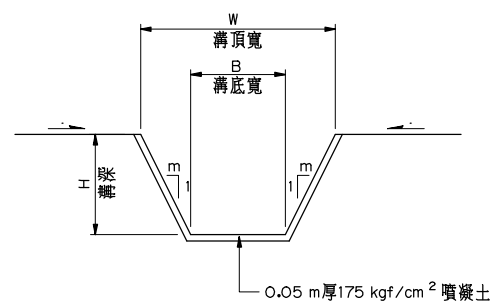
臨時沉砂池平面  
NTS



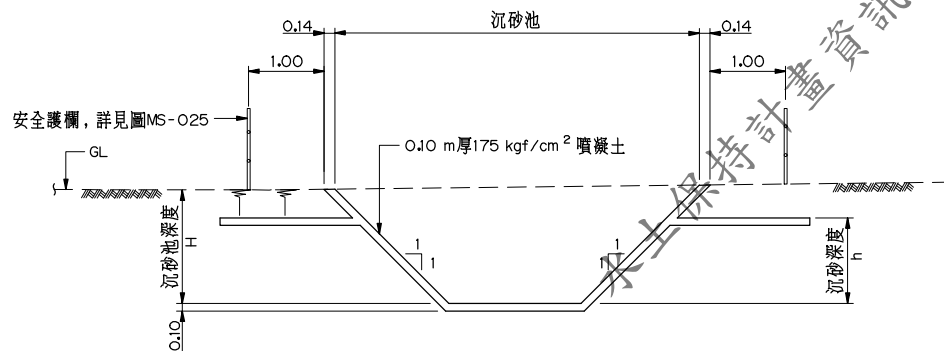
臨時消能井平面  
NTS



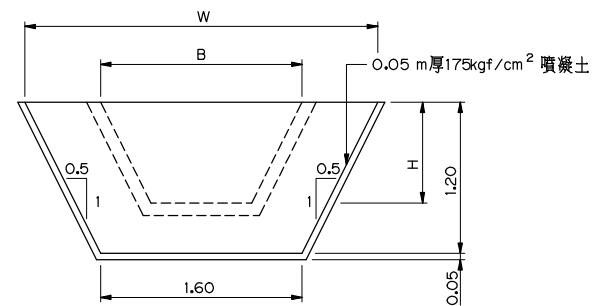
警告標示牌  
NTS



剖面 A-A  
NTS



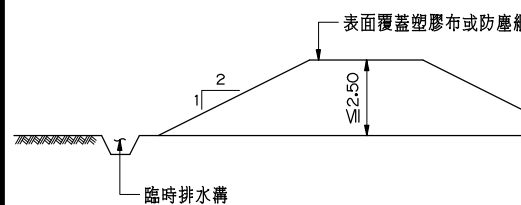
剖面 B-B  
NTS



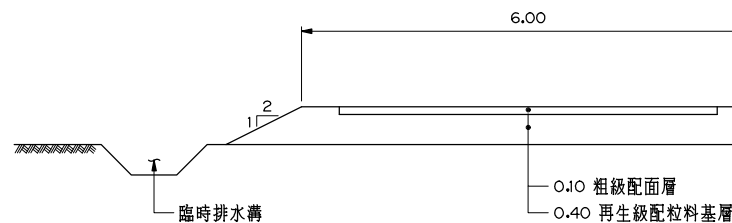
剖面 C-C  
NTS

附註：

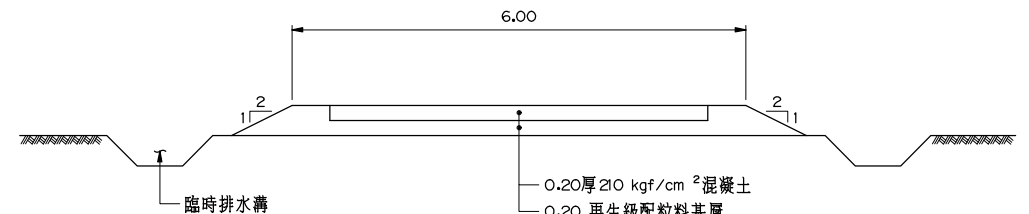
- 除特別註明外，尺寸均以公尺為單位。
- 臨時排水設施直接接入永久排水設施時，永久設施結構體配合臨時排水設施入口尺寸及高程開口，俟該臨時排水設施可取消時，再予施作完成。臨時排水溝若高於永久溝頂時，則直接排入永久溝即可，永久溝不須配合開口。
- 沉砂池出口高程以不低於上游匯入排水溝高程為原則，以達沉砂之效果。
- 施工中臨時導排水路應配合工程需要隨時設置，以實際能配合並達成安全排水為考量。
- 臨時沉砂池應設置警告標示牌，設置地點由工地工程師依現地情況指示承包商施作。



土方暫置區剖面示意圖  
NTS



施工便道標準斷面圖(粗級配面層)  
NTS



施工便道標準斷面圖(水泥混凝土鋪面)  
NTS

版次 REV NO	日期 DATE	說明 DESCRIPTION	修正者 REVISER	內政部				技師簽證 CERTIFIED BY PROFESSIONAL ENGINEER	土城司法園區區段徵收公共工程
								圖號 DRG NO	水土保持計畫
									防災設施構造物設計圖
				中興工程顧問股份有限公司 Sinotech Engineering Consultants, Ltd.				7.4-1	
				繪圖 DRAWN	日期 DATE	複核 RECHECKED	日期 DATE	版次 V2\0454B\ J1\ 0454B1 1741 00A	
				設計 DESIGNED		核准 APPROVED			
				初核 CHECKED					