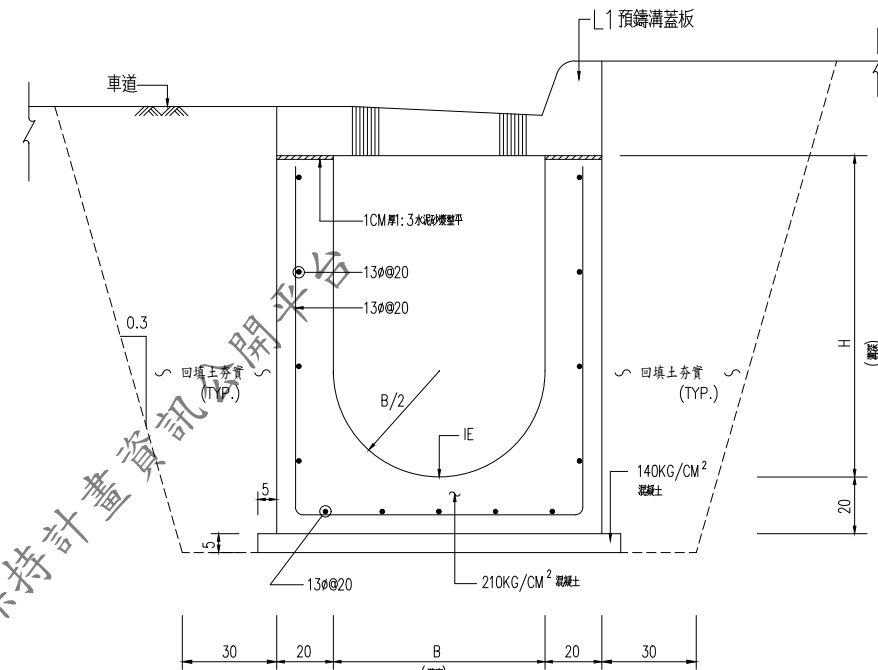
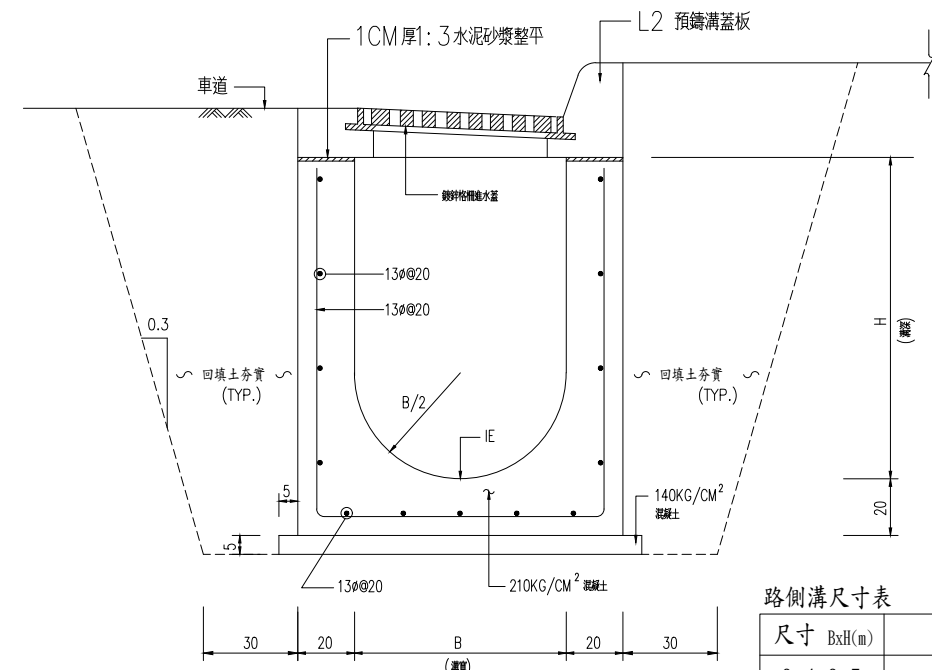


道路側溝平面圖 (UA型暗溝)
N.T.S.



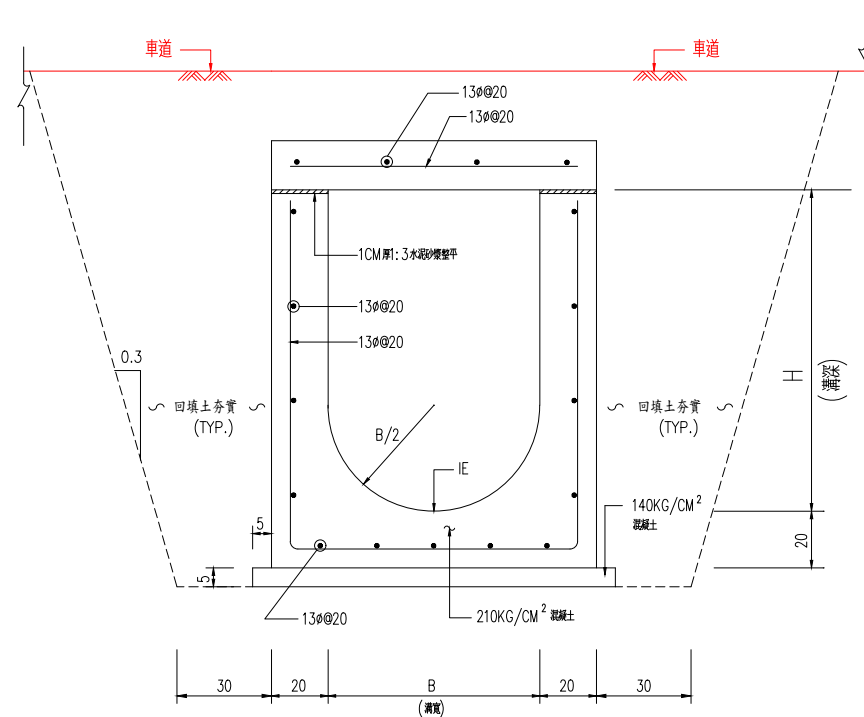
A-A 斷面
N.T.S.



B-B 斷面
N.T.S.

路側溝尺寸表

尺寸 BxH(m)	編號
0.4x0.5	W1~W4
0.6x0.8	W6、W7

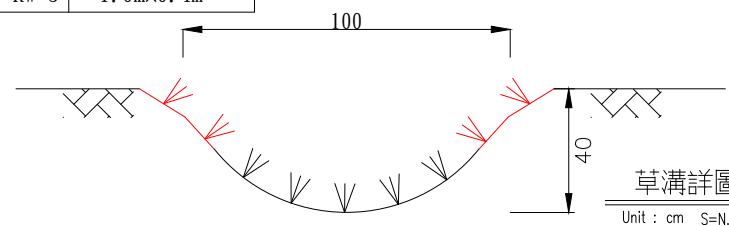


過路溝斷面
N.T.S.

過路溝尺寸表

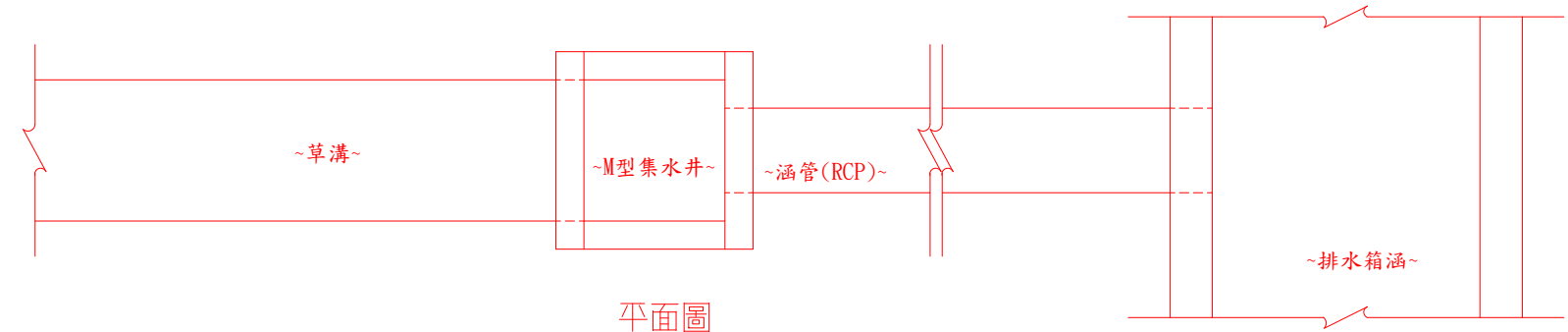
尺寸 BxH(m)	編號
0.6x0.5	W5-1、W5-2

草溝編號	尺寸(溝寬x溝深)
RW1~RW-3	1.0m x 0.4m

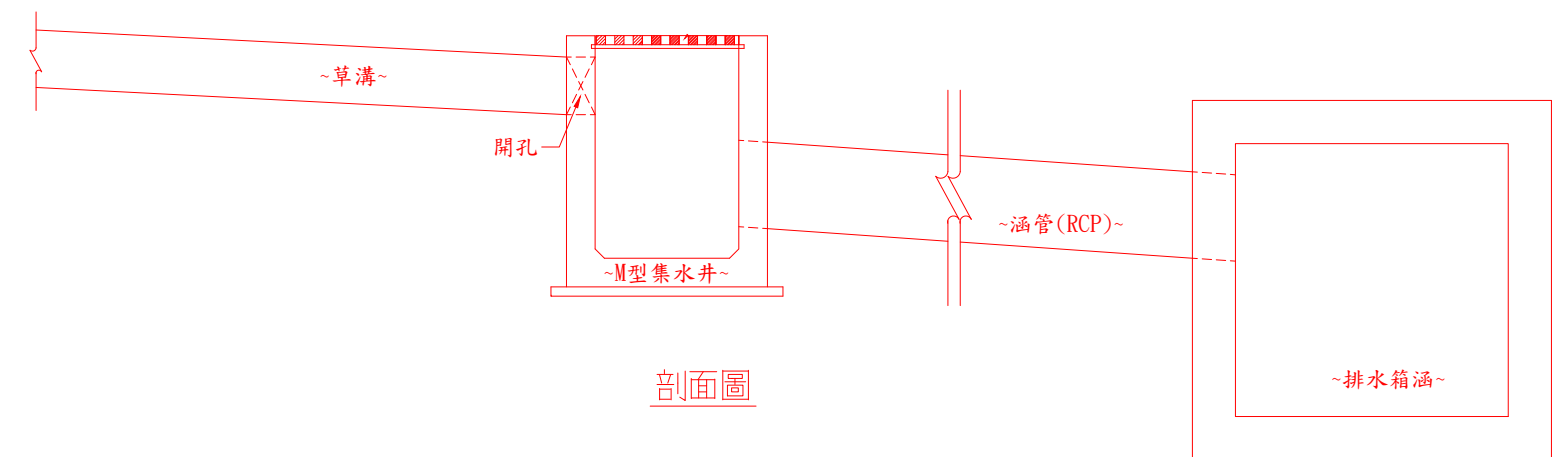


草溝詳圖

Unit : cm S=N.T.S.



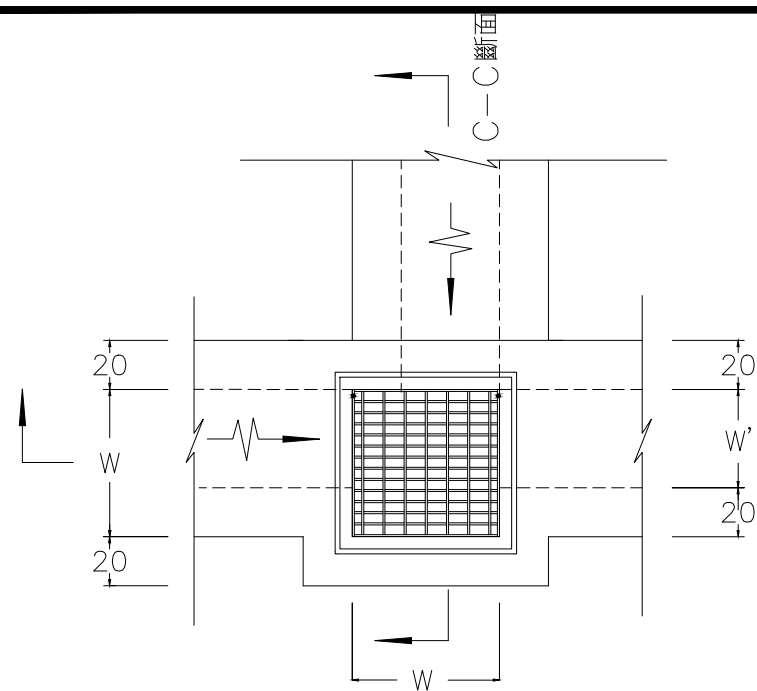
平面圖



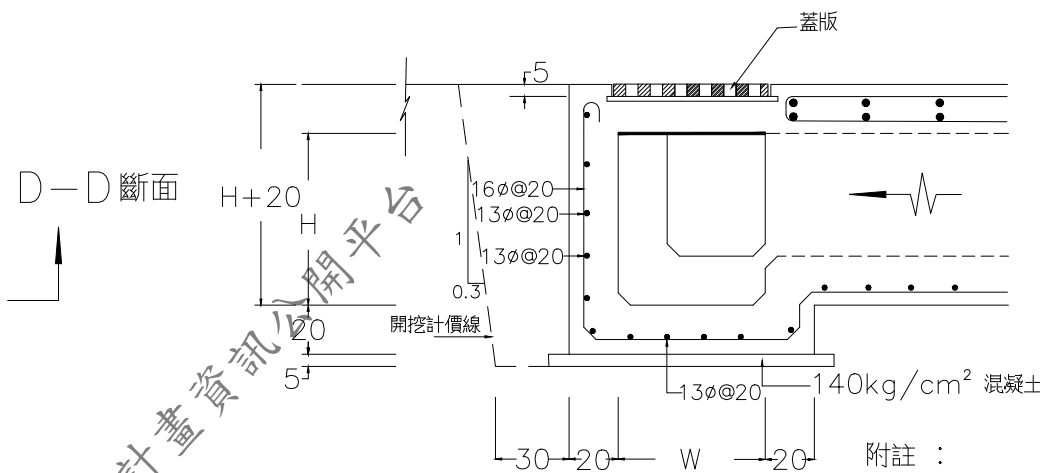
剖面圖

草溝銜接M型集水井與涵管銜接排水箱涵示意圖

N.T.S.

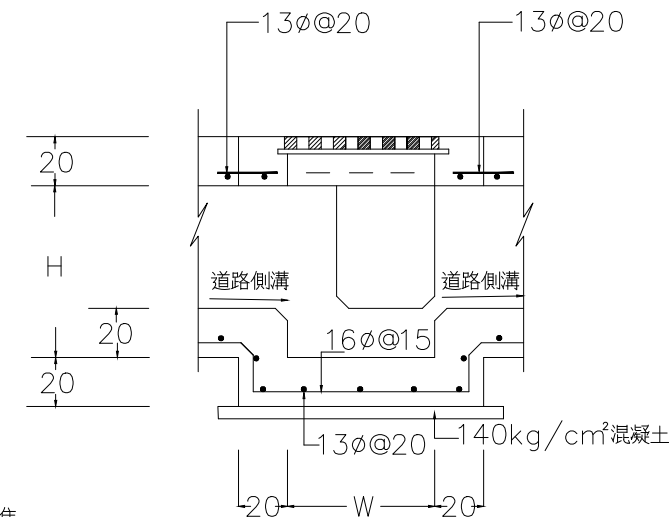


集水井平面圖
(道路側)



C-C 斷面

集水井詳圖 WxWxH cm
N.T.S. (道路側)



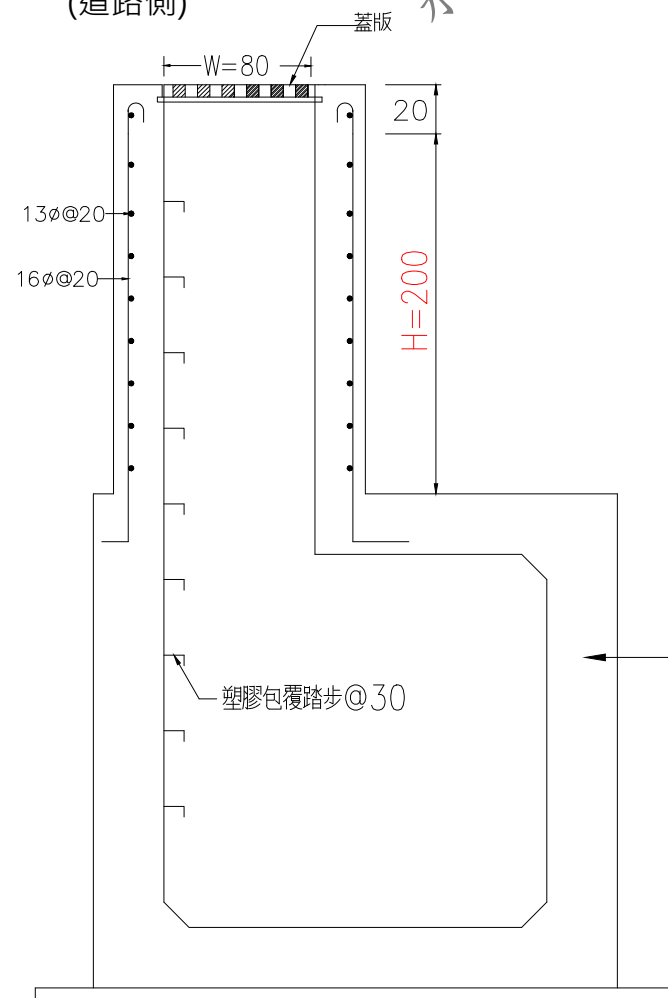
D-D 斷面

道路側集水井數量表

尺寸 WxWxH(m)	數量(座)	編號
0.6x0.6x0.7	21	T1~T12、T15~T23
0.8x0.8x1.0	13	T13~T14、T24~T34
0.8x0.8x2.0	1	T35
0.8x0.8x2.5	1	T36

說明：

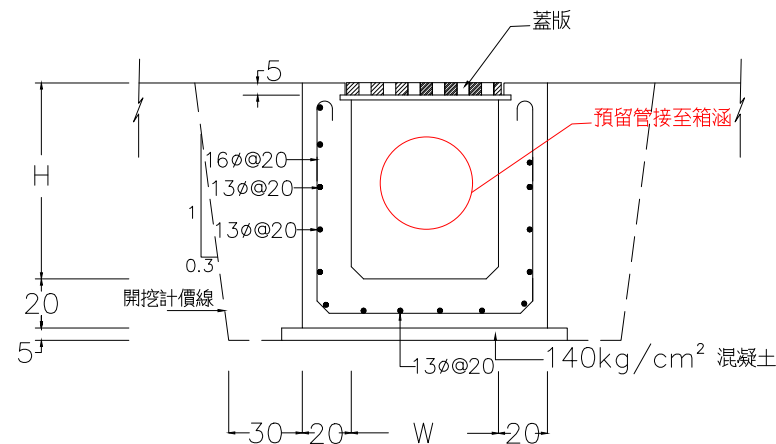
1. T35集水井與B4箱涵共構，如下圖所示。
2. T36集水井設置塑膠包覆踏步@30。



T35 集水井詳圖 WxWxH cm
N.T.S. (道路側 · 與B4箱涵共構)

B4箱涵，其結構圖詳見

塑膠包覆踏步@30

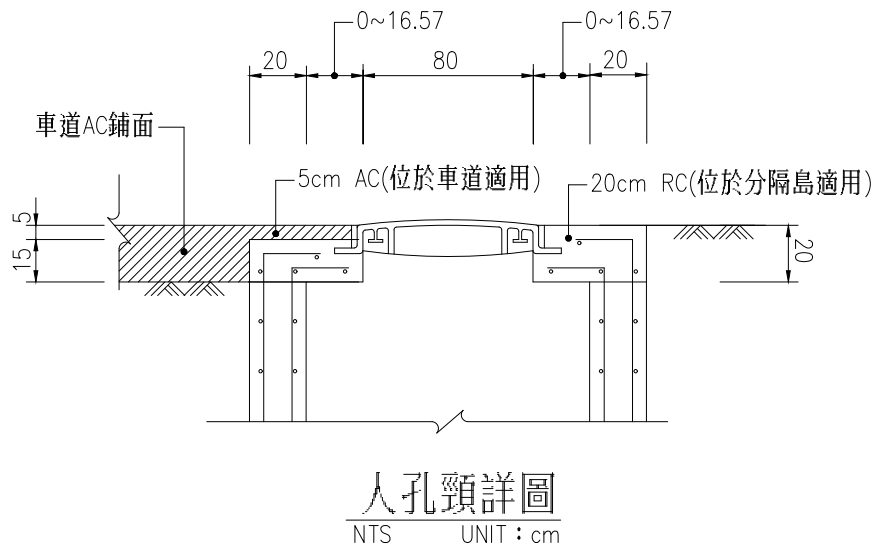
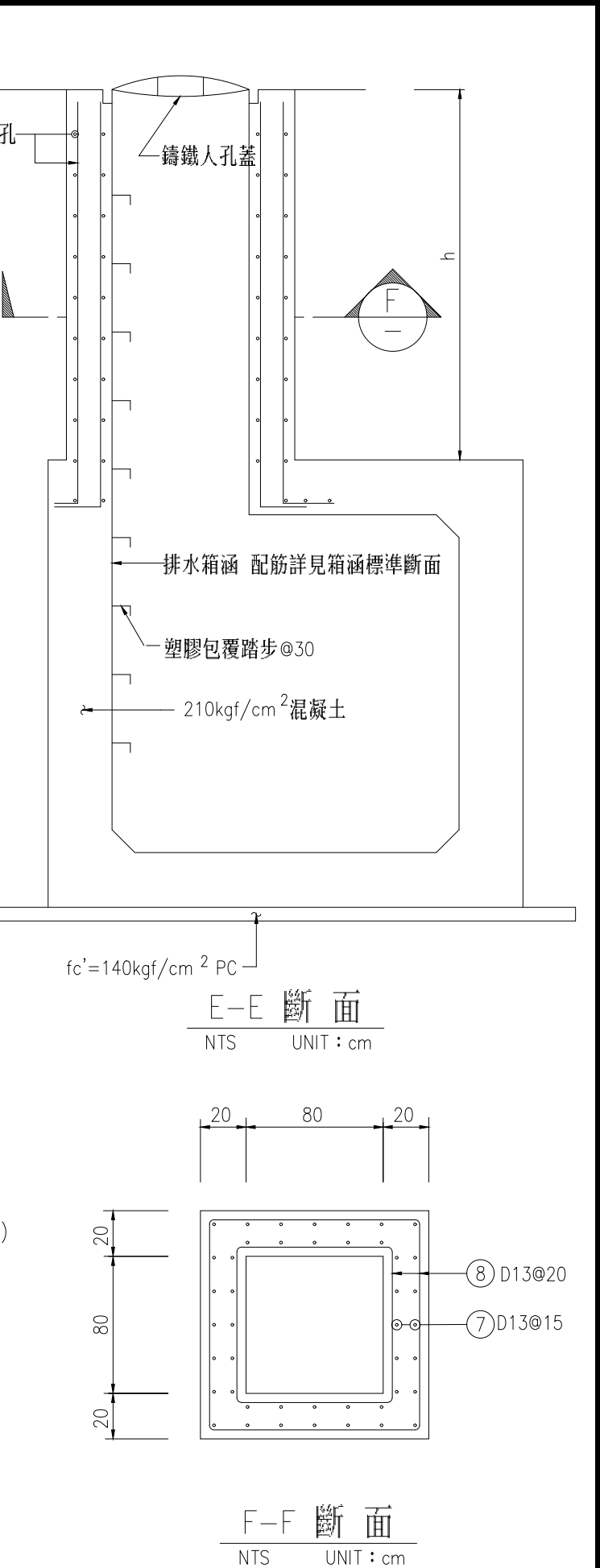
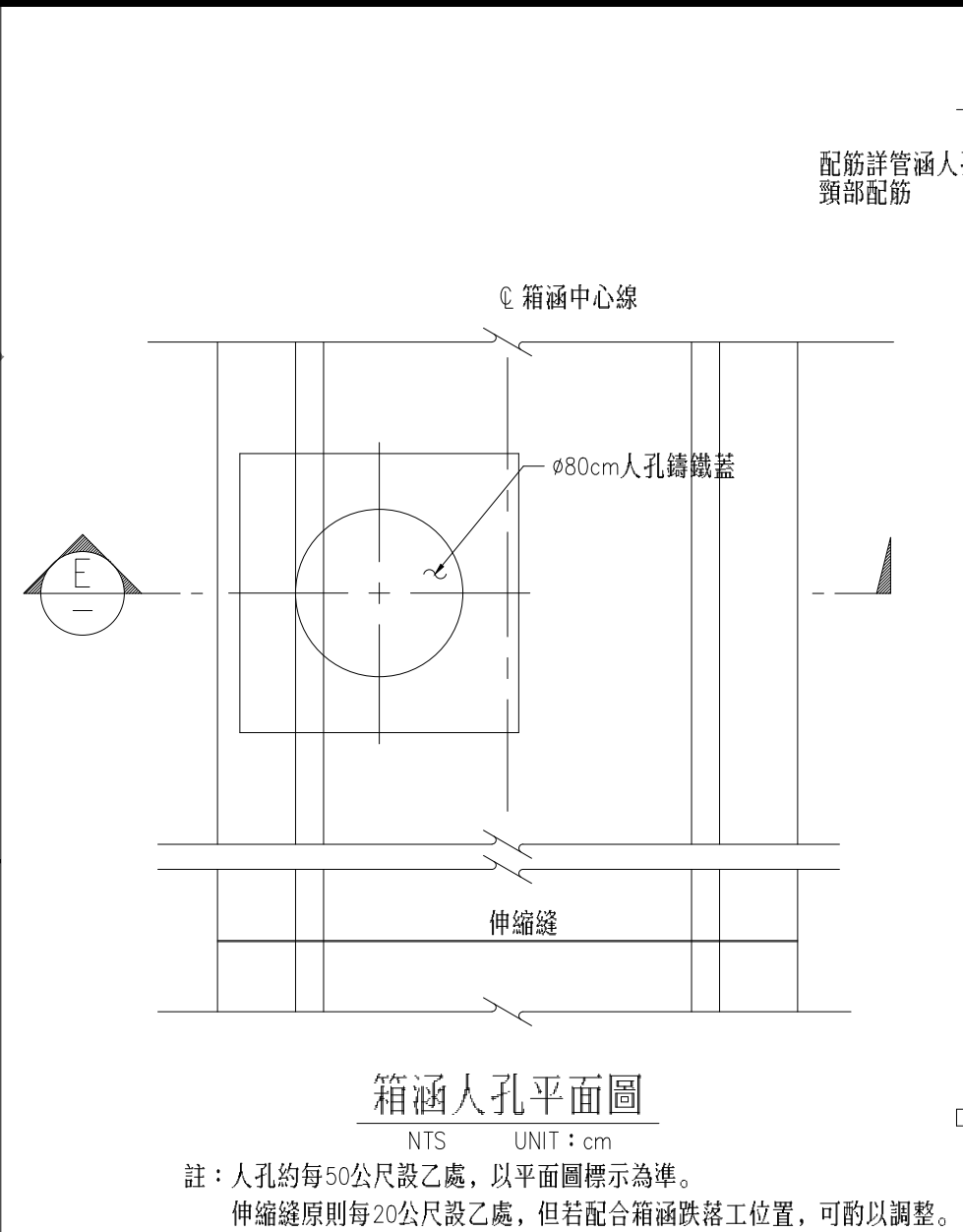
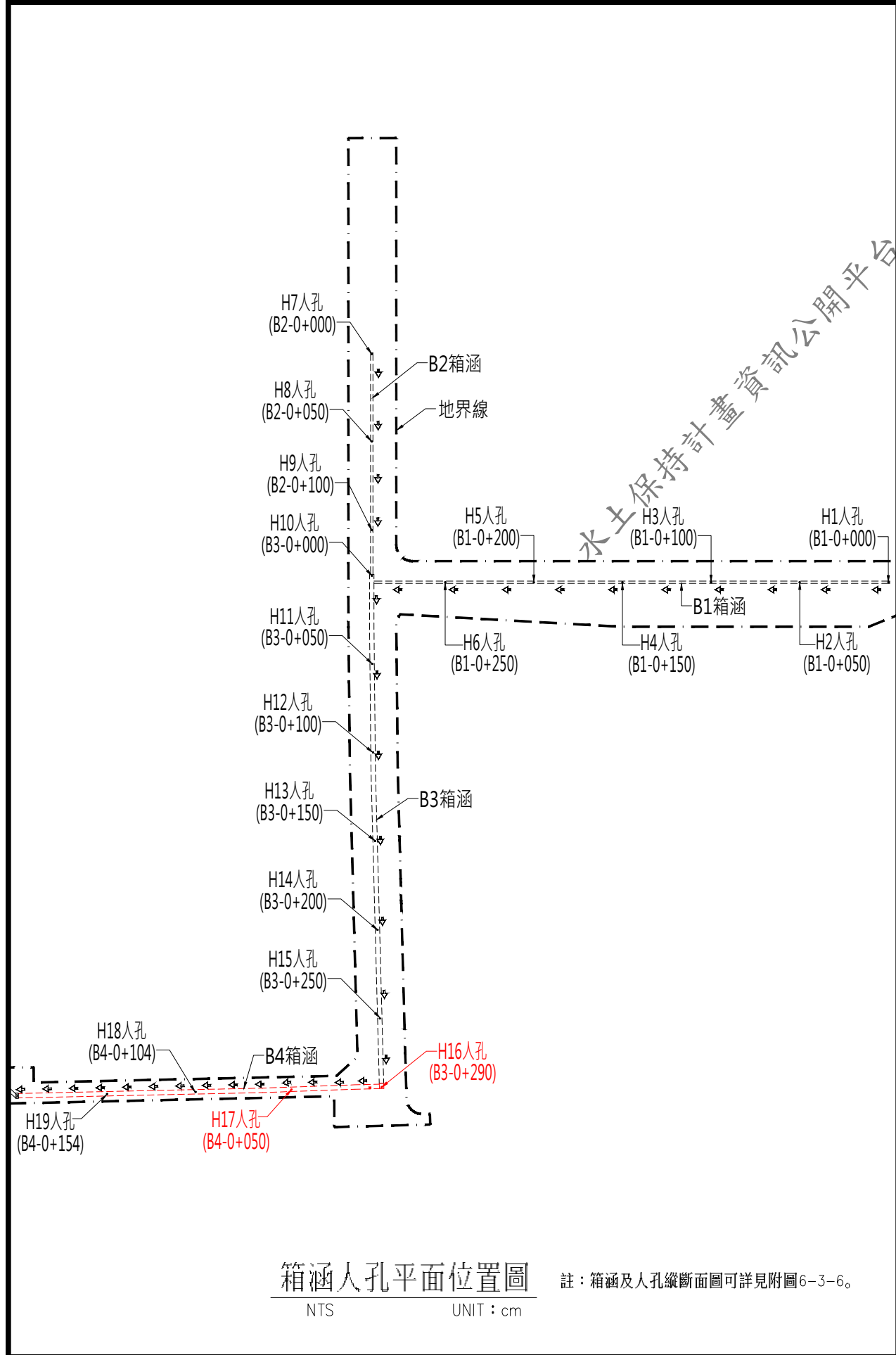


集水井詳圖 WxWxH cm
N.T.S. (退縮帶)

退縮帶集水井數量表

尺寸 WxWxH(m)	數量(座)	編號
1.0x1.0x1.7	2	M1~M2
1.0x1.0x1.8	2	M3~M4
1.0x1.0x1.6	2	M5~M6
1.0x1.0x2.1	2	M7~M8
1.0x1.0x1.9	1	M9

說明：退縮帶集水井設置塑膠包覆踏步@30。



科技部中部科學園區管理局	后里園區七星基地專2用地增闢道路及附屬設施工程 水土保持計畫	專業技師 簽 證	旭基工程顧問有限公司 台灣世曦工程顧問股份有限公司	繪圖	品保	修正者	說 明	日期
				設計	核定			
	排水系統設計圖(六)			初核	技師			
				日期	111.08	圖號	附圖6-3-6	