

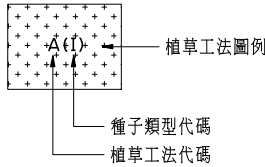
植草種子類型代碼表

代碼	種子類型	植物種類	中名	學名	選用種類	用量 g/m²	小計 g/m²
I	一般草種	草	狗牙根	Cynodon dactylon	三種	6	16
			百喜草	Paspalum notatum		7	
			五節芒	Miscanthus floridulus (Lab ill.) Warb. Gramineae		3	
II	耐蔭草種	草	類地毡草	Axonopus offinis	任選二種	每種 8	16
			珍珠草 (馬蹄金)	Dichondra repens			
			假儉草	Eremochloa ophuroides			
III	草坪草種	草	狗牙根	Cynodon dactylon	任選二種	每種 8	16
			類地毡草	Axonopus offinis			
			假儉草	Eremochloa ophuroides			
IV	野花草種	野花	台灣蒲公英	Taraxacum formosanum Kitam.	四種	4	16
			穗花木藍	Indigofera spicata		4	
			馬蘭	Aster indica		4	
			台灣百合	Lilium longiflorum var. formosanum Baker		4	
V	生態草種	草	狗牙根	Cynodon dactylon	三種	5	16
			類地毡草	Axonopus offinis		8	
			百喜草	Paspalum notatum		3	
		灌木	長穗木	Stachytarpheta urticifolia	任選三種	每種 1	3
			打骨消	Sambucus formosana			
			大青	Clerodendrum cyrtophyllum			
			金露花	Duranta repens			
			繁星花	Pentas lanceolata			
		草	狗牙根	Cynodon dactylon	三種	5	14
			百喜草	Paspalum notatum		6	
VI	蔓藤草種	草	過江藤	Phla nodiflora	二種	3	2
			港口馬兜鈴	Aristolochia zollingeriana		1	
			銳葉牽牛	Ipomoea acuminata		1	

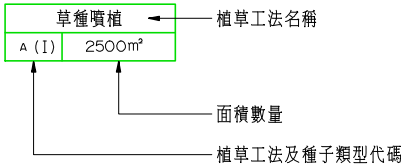
植草工法代碼及圖例

工法	代碼	圖例
草種噴植	A	
自由型格梁護坡	B	

植草圖例



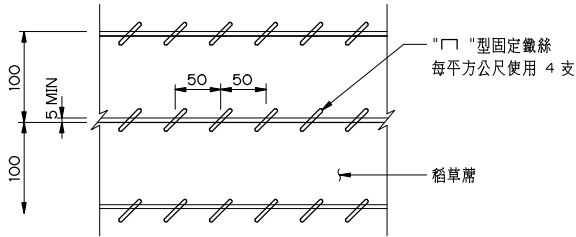
植草圖標示



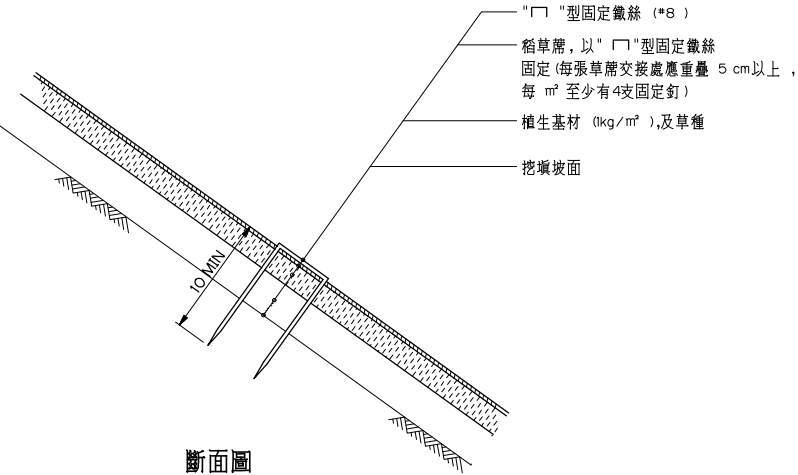
植草數量總表

	植草代號	植草工法	種子種類	備註
邊坡植草	A(I)	草種噴植	一般草種	
	A(II)	草種噴植	耐蔭草種	
	A(III)	草種噴植	草坪草種	
	A(IV)	草種噴植	野花草種	
	A(V)	草種噴植	生態草種	
	A(VI)	混凝土格梁護坡+草種噴植	蔓藤草種	

附註：1.植草代碼第一碼為植草工法，第二碼為種子類型
2.填坡坡址或挖坡坡頂至路權線間，以及橋梁下方或其他因施工導致之裸露面，應依工程司之指示採草種噴植 A(I)植草保護，其數量並未包含於上表中。



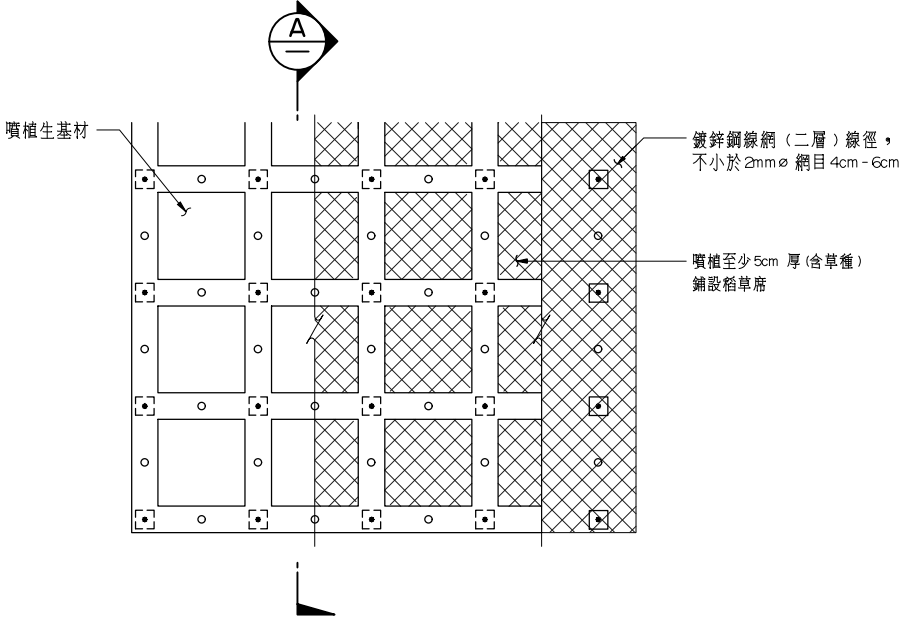
平面圖



斷面圖

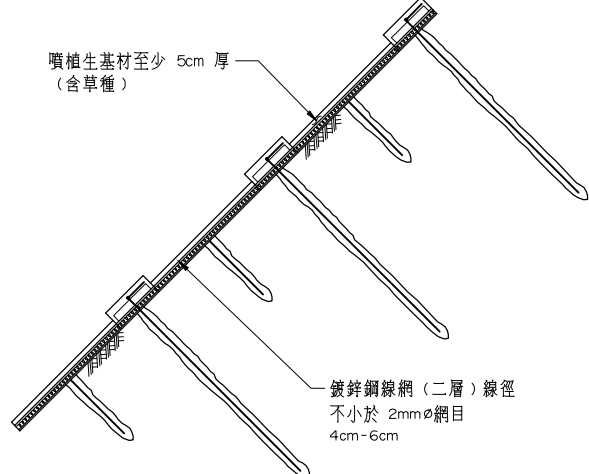
草種噴植 (坡地地形)

NTS



自由型格梁護坡植生詳圖

NTS



剖面
SECTION
NTS

植草一般說明：

1. 承包商得依路徑開挖及路堤填築坡面土壤性質，酌量調整坡面植草工法，但均應經工程司核可。
2. 填坡坡址或挖坡坡頂至路權線間，以及橋梁下方或其他因施工導致之裸露面，應依工程司之指示採草種噴植，除另有說明或指示，均採A(I)一般草種為原則，承包商得依現地狀況加以調整，並依實作數量計算。
3. 路權範圍內之原生植被保留區及與設施物或管線有衝突者，其植草工作應配合調整或取消，並依實做數量計價。

序號 NO.	日期 Date	內 容 Description	DDC	GC
-----------	------------	--------------------	-----	----

修 改 Revisions

電腦圖號 CAD NO.	CBO4W-RWDL CBO4GW650500
比例 Scale	未按比例 Unit m



專案管理顧問
PROJECT MANAGEMENT CONSULTANT

林同機工程顧問股份有限公司
TYLIN INTERNATIONAL TAIWAN

審查 Reviewed	日期 Date	計畫 經理 Proj. Manager	日期 Date
審核 Rechecked	日期 Date		

細部設計顧問
DETAIL DESIGN CONSULTANT

契約編號 Cont. No. 10-DB02-4				
繪圖 Drawn	CAD	日期 Date	複核 Rechecked	日期 Date
設計 Designed		日期 Date	技師/ 建築師 Prof. Engineer	日期 Date
初核 Checked		日期 Date	計畫 經理 Proj. Manager	日期 Date

技師/建築師執業圖記

花東地區鐵路雙軌電氣化計畫
CB04標 東里至關山土建及軌道工程
水土保持計畫

圖名：

植生方法設計圖

附圖 6.5-5