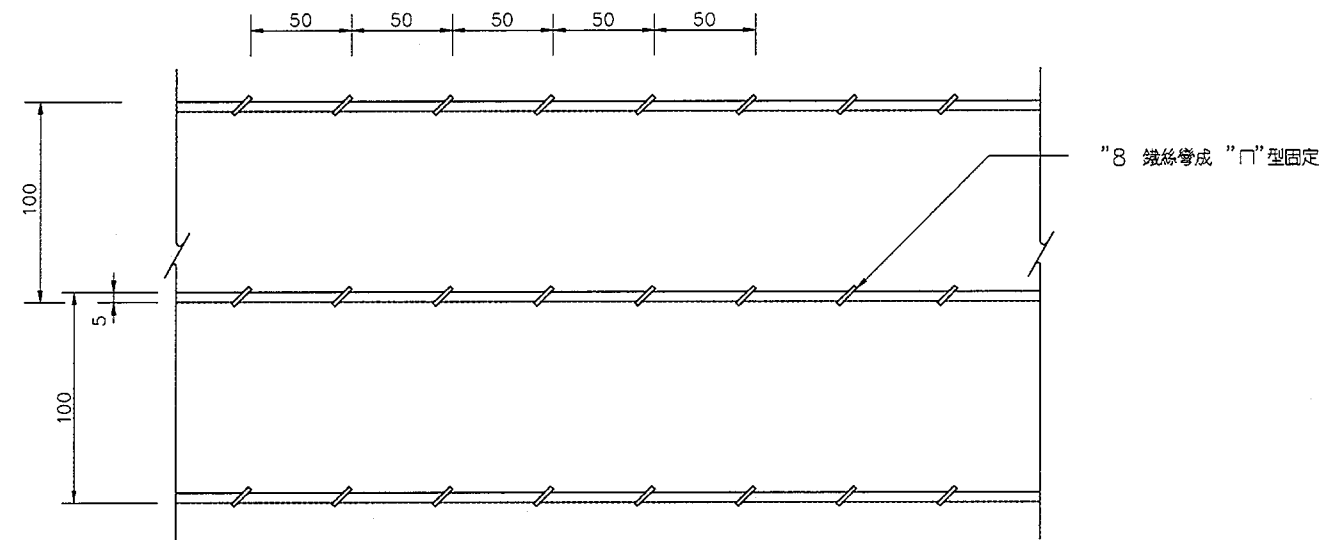


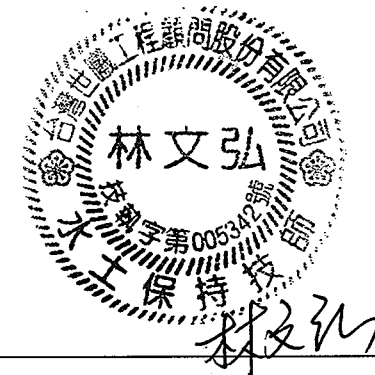
斷 面
N.T.S.



平 面
N.T.S.

噴植法(薄層噴植草種工法)詳圖

S=N.T.S.



科技部新竹科學園區管理局

核定	日期
複審	日期
初審	日期

新竹科學園區(寶山用地)第二期擴建計畫

Rd. 1-20 道路水土保持計畫(II區)
圖6.5-2 植生方法設計圖



台灣世曦工程顧問股份有限公司
CECI Engineering Consultants, Inc., Taiwan

繪圖	品保	修正者	說明	日期
設計	審定			
校核	技師			
日期	110.03	比例尺		