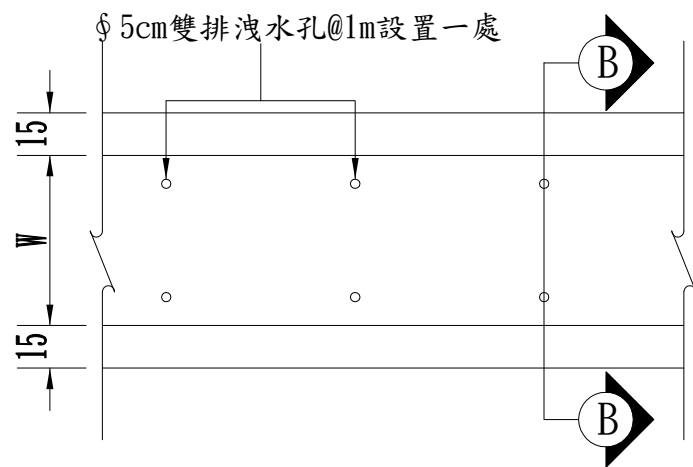


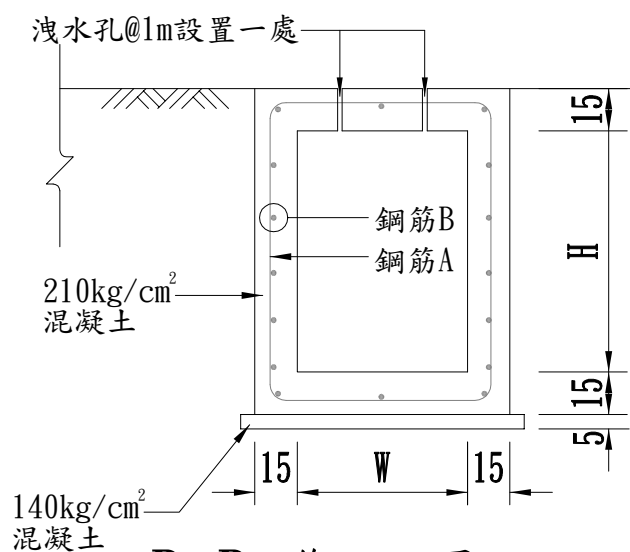
矩形格柵溝平面圖

N.T.S unit:cm



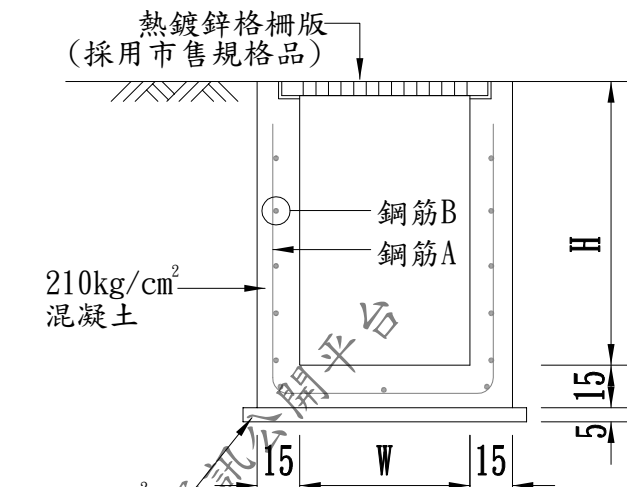
矩形暗溝平面圖

N.T.S unit:cm



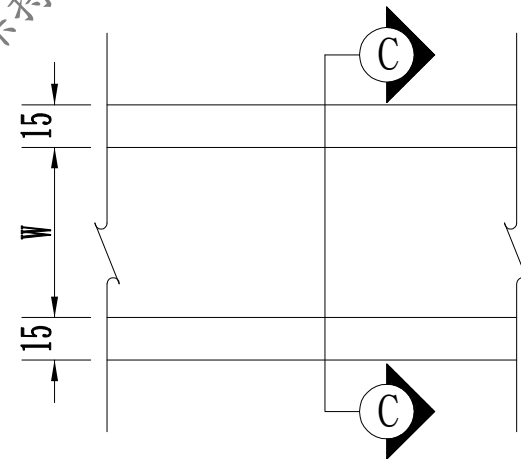
B-B 斷面圖

N.T.S unit:cm



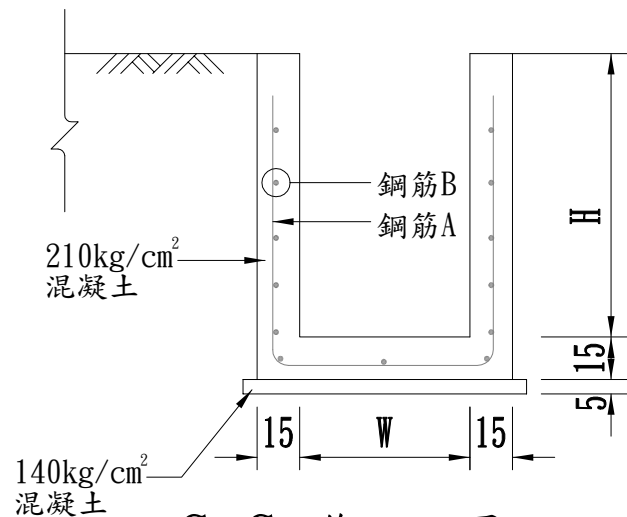
A-A 斷面圖

N.T.S unit:cm



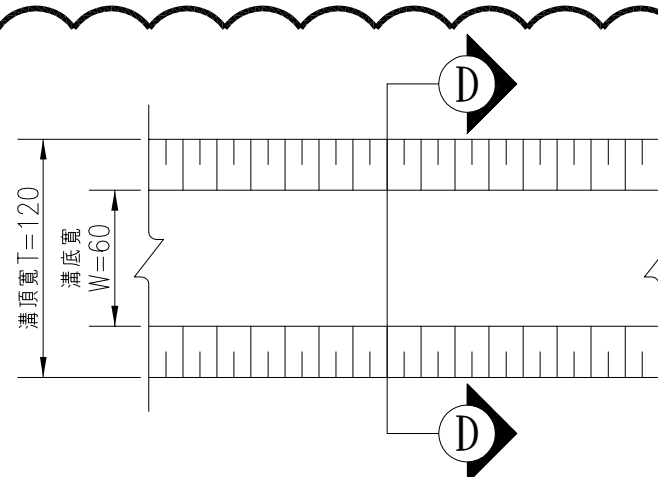
矩形明溝平面圖

N.T.S unit:cm



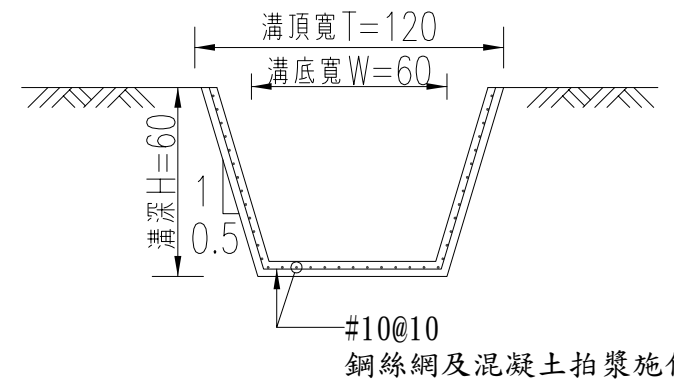
C-C 斷面圖

N.T.S unit:cm



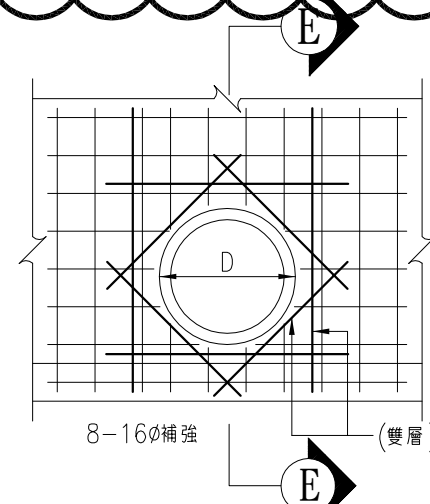
梯形排水溝平面圖

N.T.S unit:cm



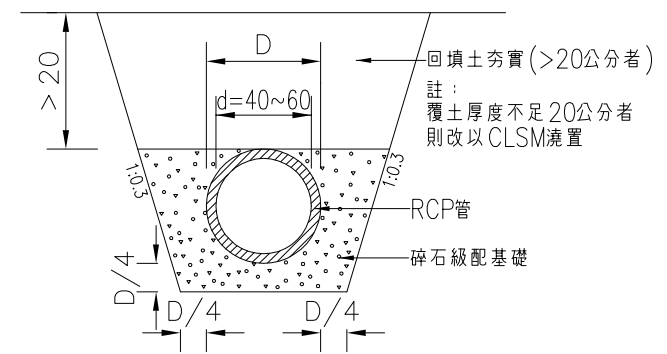
D-D 斷面圖

N.T.S unit:cm



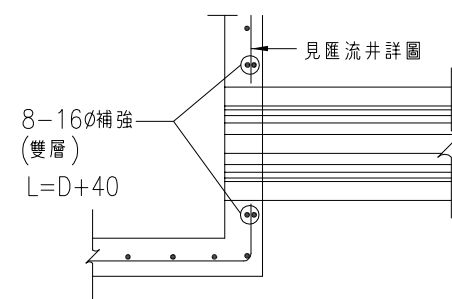
牆開孔補強示意圖

N.T.S 單位:cm



涵管加強埋設標準圖

N.T.S 單位:cm



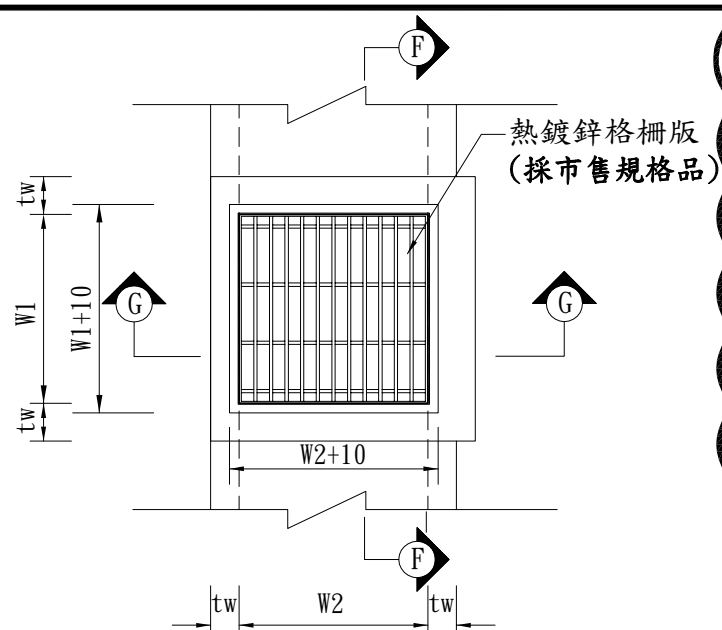
E-E 斷面圖

N.T.S 單位:cm

排水溝尺寸及鋼筋表

尺寸	型式	矩形格柵溝	矩形暗溝	矩形明溝	梯形溝
W		30	30	40	60
H		H=30~92	H=30~36	H=30~123	H=60
鋼筋A		13φ@10	13φ@10	13φ@10	-
鋼筋B		10φ@15	10φ@15	13φ@15	-
設施編號		U1~U12	U12-1	U13~U22	TD1~TD4

單位:cm

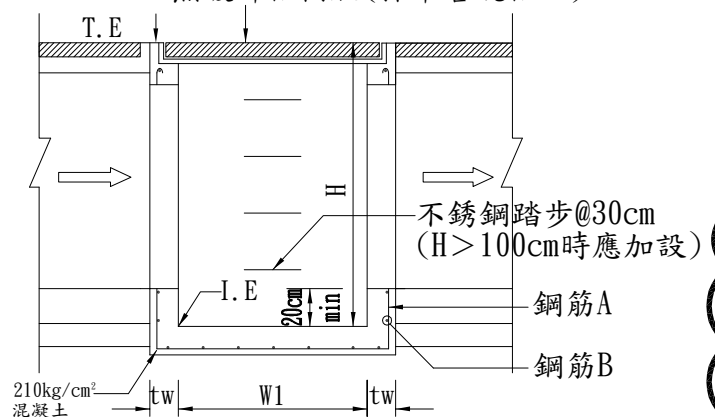


矩形匯流井平面圖

N. T. S 單位:cm

適用型式：TYPE A~TYPE D

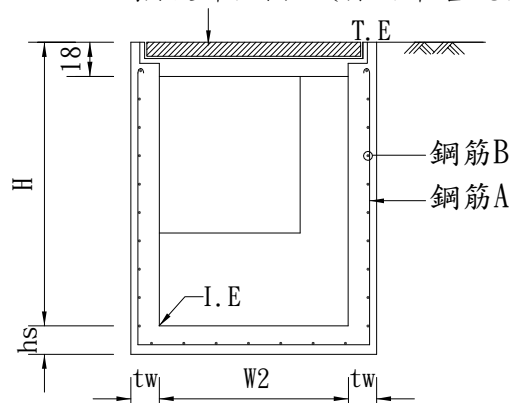
熱鍍鋅格柵版(採市售規格品)



F-F 斷面圖

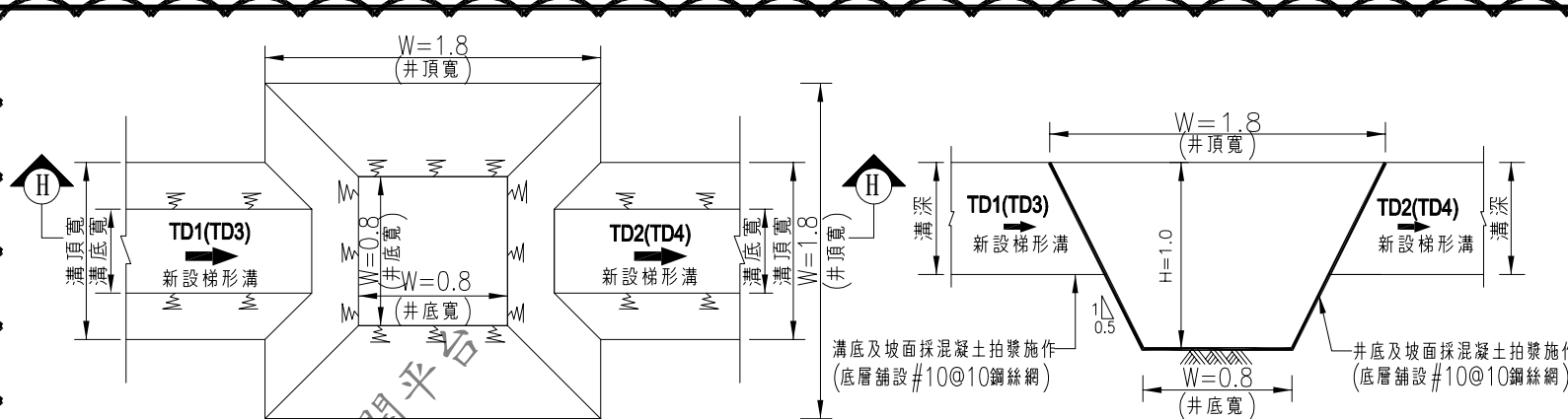
N. T. S 單位:cm

熱鍍鋅格柵版(採用市售規格品)



G-G 斷面圖

N. T. S 單位:cm



梯形匯流井詳圖

適用型式：TYPE E

H-H斷面圖

N. T. S unit:m

匯流井尺寸及鋼筋表

型式 尺寸	A	B	C	D	E
W1	50	80	60	80	80
W2	50	80	60	80	80
H	60~120	105~200	100	220~320	100
tw	15	15	15	25	—
hs	15	15	15	25	—
鋼筋A	130@15	160@15	130@15	160@15 雙層筋	—
鋼筋B	100@15	130@15	100@15	130@15 雙層筋	—

單位:cm

匯流井高程尺寸表

編號	尺寸(m)	T.E.(m)	I.E.(m)	H(m)	型式
C1	0.5x0.5	242.30	241.70	0.60	A
C2	0.5x0.5	241.10	240.50	0.60	A
C3	0.5x0.5	241.00	240.20	0.80	A
C4	0.5x0.5	242.30	241.70	0.60	A
C5	0.5x0.5	240.10	239.50	0.60	A
C6	0.5x0.5	239.85	239.25	0.60	A
C7	0.5x0.5	239.80	239.00	0.80	A
C8	0.5x0.5	239.60	238.80	0.80	A
C9	0.5x0.5	240.00	238.80	1.20	A
C10	0.8x0.8	240.50	238.50	2.00	B
C11	0.8x0.8	314.50	313.40	1.10	B
C12	0.8x0.8	315.60	314.05	1.55	B
C13	0.8x0.8	314.50	313.45	1.05	B
C14	0.5x0.5	315.70	314.65	1.05	A
C15	0.8x0.8	314.60	313.25	1.35	B
C16	0.5x0.5	315.60	314.65	0.95	A
C17	0.6x0.6	313.00	312.00	1.00	C
C18	0.6x0.6	312.90	311.90	1.00	C
C19	0.6x0.6	312.80	311.80	1.00	C
C20	0.6x0.6	312.70	311.70	1.00	C
C21	0.6x0.6	312.90	311.90	1.00	C
C22	0.6x0.6	312.80	311.80	1.00	C
C23	0.8x0.8	312.70	310.50	2.20	D
C24	0.8x0.8	311.00	309.80	1.20	B
C25	0.8x0.8	310.00	306.80	3.20	D
C26	0.8x0.8	310.00	308.60	1.40	B
C27	0.8x0.8	313.00	312.00	1.00	E
C28	0.8x0.8	308.00	307.00	1.00	E

T.E.: 匯流井頂高程

I.E.: 匯流井底高程

H: 匯流井深

排水設施表

設施編號	起點	終點	長度 (m)	坡度 (%)	寬度 (m)	溝底高程(m)		設計溝深(m)		平均溝深 (m)	備註
						起點	終點	起點	終點		
U1	C1	C2	26.5	4.5	0.30	242.00	240.80	0.30	0.30	0.30	格柵溝
U2	C2	C3	31.7	0.4	0.30	240.80	240.67	0.30	0.33	0.31	格柵溝
U3	C1	C4	1.7	3.0	0.30	242.00	241.95	0.30	0.35	0.33	格柵溝
U4	C4	C5	19.5	11.0	0.30	241.95	239.80	0.35	0.30	0.32	格柵溝
U5	C5	C6	29.0	0.9	0.30	239.80	239.55	0.30	0.30	0.30	格柵溝
U6	C6	C7	37.5	0.7	0.30	239.55	239.29	0.30	0.51	0.40	格柵溝
U7	C7	C8	34.2	0.4	0.30	239.29	239.15	0.51	0.55	0.53	格柵溝
U8	C8	C9	17.4	0.4	0.30	239.15	239.08	0.55	0.92	0.73	格柵溝
U9	-	C10	43.5	0.5	0.30	314.20	314.00	0.30	0.50	0.40	格柵溝
U10	-	C12	34.2	0.4	0.30	315.30	315.17	0.30	0.43	0.36	格柵溝
U11	-	C14	47.1	0.4	0.30	315.40	315.20	0.30	0.50	0.40	格柵溝
U12	-	U12-1	44.8	0.7	0.30	315.40	315.07	0.30	0.53	0.42	格柵溝
U12-1	U12	C16	2.3	0.7	0.30	315.07	315.05	0.30	0.36	0.33	暗溝
U13	C17	C18	32.8	0.2	0.40	312.25	312.18	0.75	0.82	0.78	明溝
U14	C18	C19	33.2	0.3	0.40	312.18	312.08	0.82	0.82	0.82	明溝
U15	C19	C20	30.0	0.4	0.40	312.08	311.96	0.82	0.84	0.83	明溝
U16	C20	C23	30.0	0.4	0.40	311.96	311.86	0.84	0.84	0.84	明溝
U17	-	C21	30.0	0.6	0.40	312.30	312.12	0.60	0.68	0.64	明溝
U18	C21	C22	30.0	0.7	0.40	312.20	312.00	0.68	0.70	0.69	明溝
U19	C22	C23	49.4	0.6	0.40	312.10	311.80	0.70	0.80	0.75	明溝
U20	-	C25	61.9	1.5	0.40	309.70	308.77	0.30	1.23	0.76	明溝
U21	-	C27	55.8	1.5	0.40	309.70	308.86	0.30	1.14	0.72	明溝
U22	C27	C28	12.4	11.8	0.40	308.86	307.40	1.14	0.60	0.87	明溝
TD1	-	C28	199.2	2.8	0.60	313.00	307.40	0.60	0.60	0.60	梯形溝
TD2	C28	DP1	20.2	9.9	0.60	307.40	305.40	0.60	0.60	0.60	梯形溝
TD3	-	C26	84.5	0.7	0.60	313.00	312.40	0.60	0.60	0.60	梯形溝
TD4	C26	DP1	190.7	3.7	0.60	312.40	305.40	0.60	0.60	0.60	梯形溝

設施編號	起點	終點	長度 (m)	坡度 (%)	管徑 (m)	溝底高程(m)		設計溝深(m)		平均溝深 (m)	備註
						起點	終點	起點	終點		
R1	C3	既有邊溝	0.8	2.0	0.40	240.40	240.38	0.60	0.62	0.61	RCP
R2	C3	C10	9.0	1.0	0.40	239.08	238.99	0.92	1.51	1.21	RCP
R3	C12	C13	12.4	4.8	0.50	314.25	313.65	1.35	0.85	1.10	RCP
R4	C14	C15	16.9	7.7	0.50	314.85	313.55	0.85	1.05	0.95	RCP
R5	C16	TD2	15.7	6.9	0.50	314.98	313.90	0.62	0.50	0.56	RCP
R6	C11	C13	19.0	0.5	0.50	313.75	313.65	0.75	0.85	0.80	RCP
R7	C13	C15	19.0	0.5	0.50	313.65	313.55	0.85	1.05	0.95	RCP
R8	C15	C17	18.4	7.0	0.50	313.55	312.27	1.05	0.73	0.89	RCP
R9	C23	C24	3.4	11.8	0.50	310.70	310.30	2.00	0.70	1.35	RCP
R10	C24	C25	13.1	5.3	0.50	310.00	309.30	1.00	0.70	0.85	RCP
R11	C25	DP1	11.5	14.8	0.50	307.00	305.30	3.00	0.70	1.85	RCP
R12	DP1	既有淺槽	6.0	10.0	0.60	304.10	303.50	1.40	1.50	1.45	RCP

行政院科技部

新竹科學園區管理局

工程名稱

苗栗縣銅鑼鄉銅科段1、24、27、29、30、46、49-1、55、64、91、95、141地號等12筆土地「銅鑼科學園區污水處理廠第二期工程-導電度處理設施功能提昇」統包工程水土保持計畫(第1次變更設計)

佳固水土保持技師事務所

審查

日期

複審

日期

核准

日期

變更設計差異說明：

配合保留不透水鋪面設施  
檢討增設永久性水土保持

備註

圖樣內容

排水設施詳圖(二)

日期

110.12.28

圖號

6-4-2

比例

N.T.S

頁碼

\*\*\*