

比例尺:
0 50 100 150 m
A1 1 : 1600 (A3 1:3200)

圖例	編號	類別
	-	計畫範圍線
	-	等高線
	-	挖方範圍
	-	填方範圍

國家科學及技術委員會
新竹科學園區管理局

核定	日期
複審	日期
初審	日期

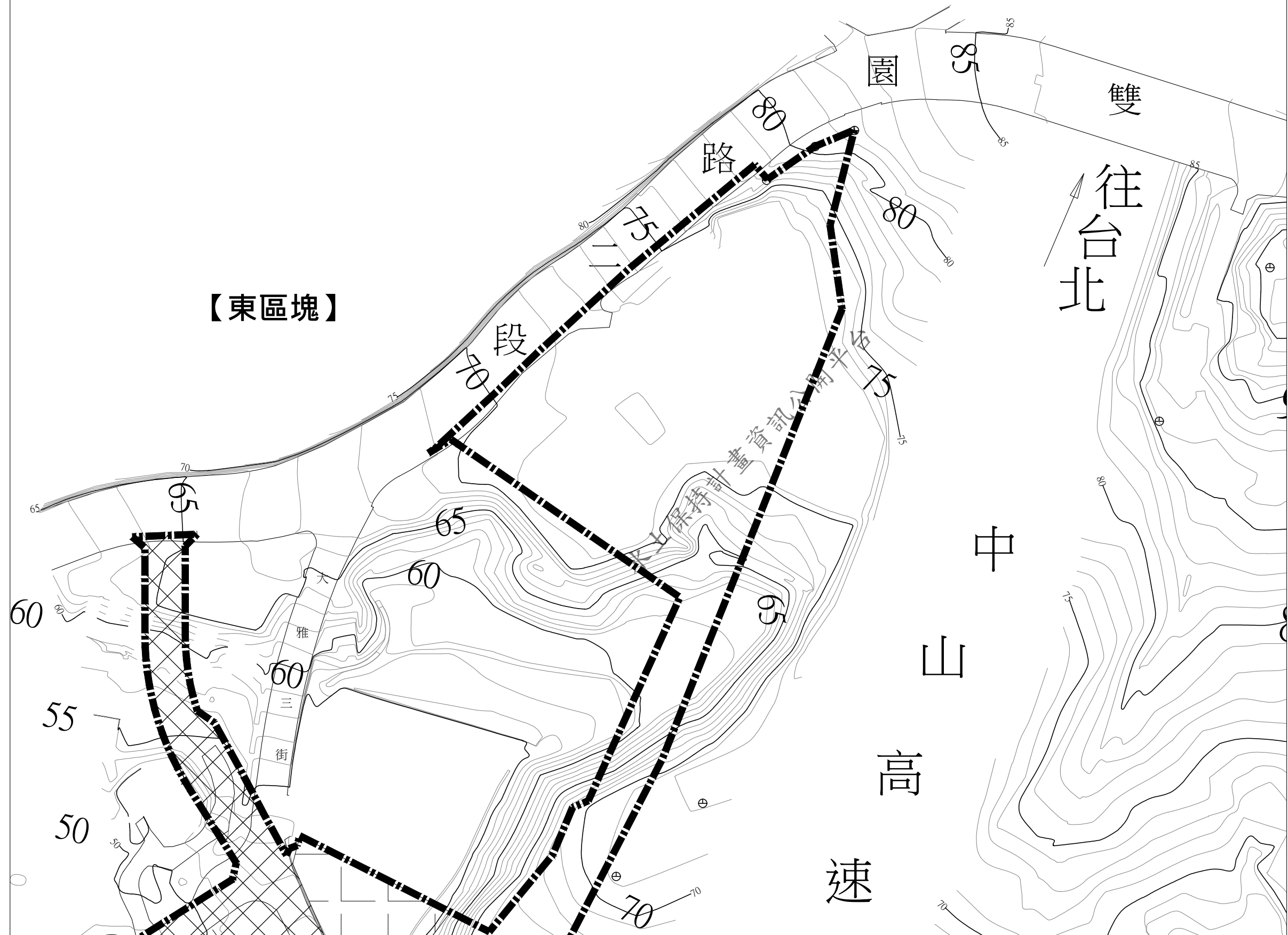
新竹科學園區(寶山用地)第二期擴建計畫

國道1號以西水土保持計畫第三次變更設計
圖5.1-2 挖填土石方區位圖(全區)

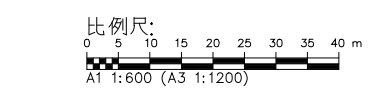
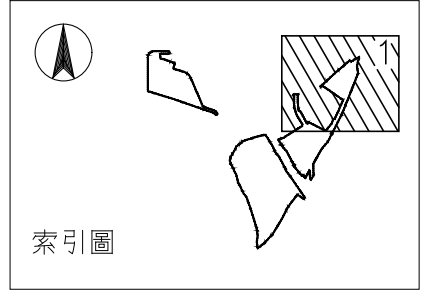
(本次未變更)

CECI 台灣世確工程顧問股份有限公司
CECI Engineering Consultants, Inc., Taiwan

繪圖	品保	修正者	說明	日期
設計	審定			
校核	技師			
日期	圖號			



【東區塊】



圖例	編號	類別
	-	計畫範圍線
	-	等高線
	-	挖方範圍
	-	填方範圍

新竹科學園區(寶山用地)第二期擴建計畫

國道1號以西水土保持計畫第三次變更設計
圖5.1-2(1) 挖填土石方區位圖(一)

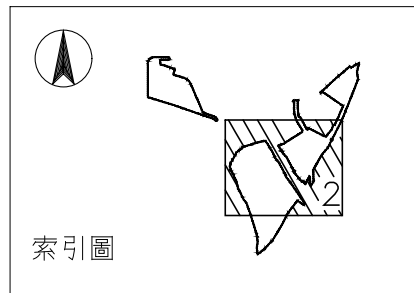
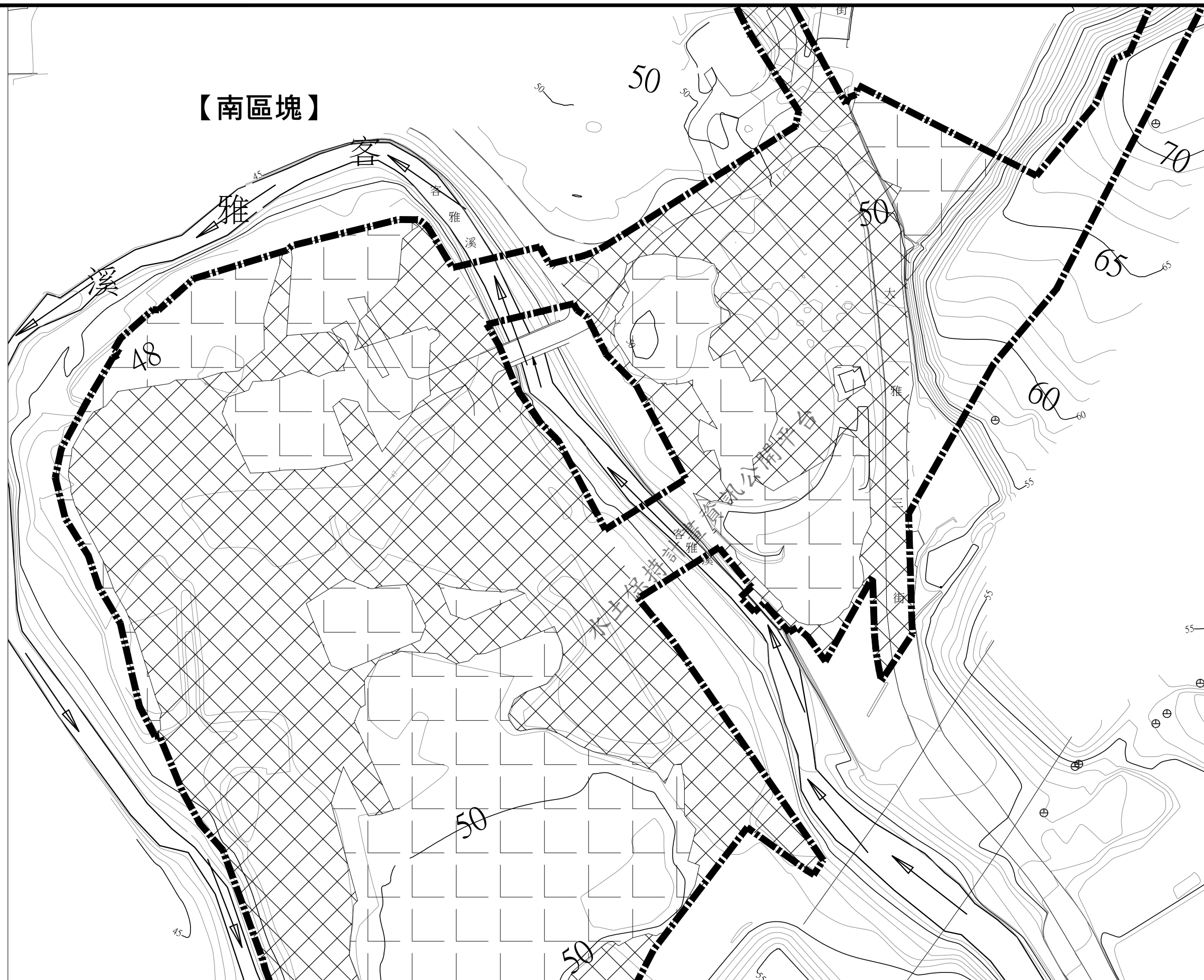
(本次未變更)

國家科學及技術委員會
新竹科學園區管理局

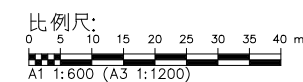
核定	日期
複審	日期
初審	日期

繪圖	品保	修正者	說明	日期
設計	審定			
校核	技師			
日期	圖號			

【南區塊】



索引圖



圖例	編號	類別
	-	計畫範圍線
	-	等高線
	-	挖方範圍
	-	填方範圍

(本次未變更)

國家科學及技術委員會
新竹科學園區管理局

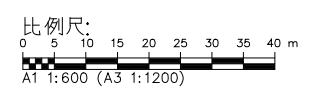
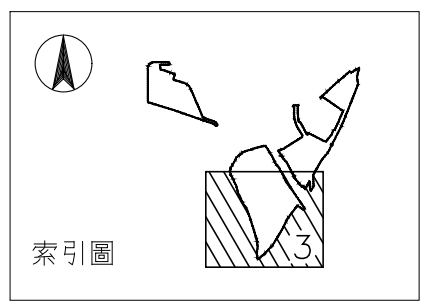
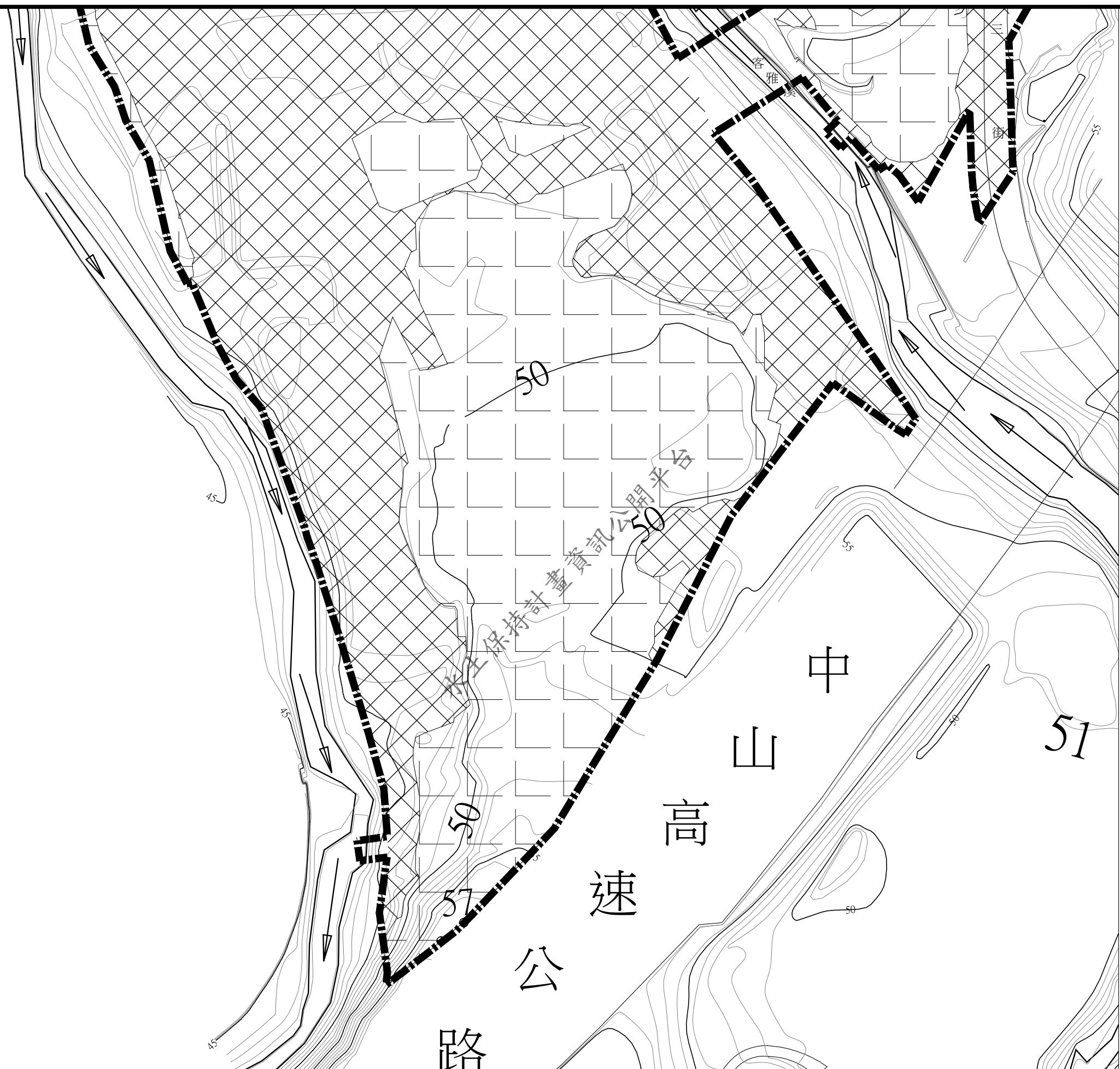
核定	日期
複審	日期
初審	日期

新竹科學園區(寶山用地)第二期擴建計畫

國道1號以西水土保持計畫第三次變更設計
圖5.1-2(2) 挖填土石方區位圖(二)

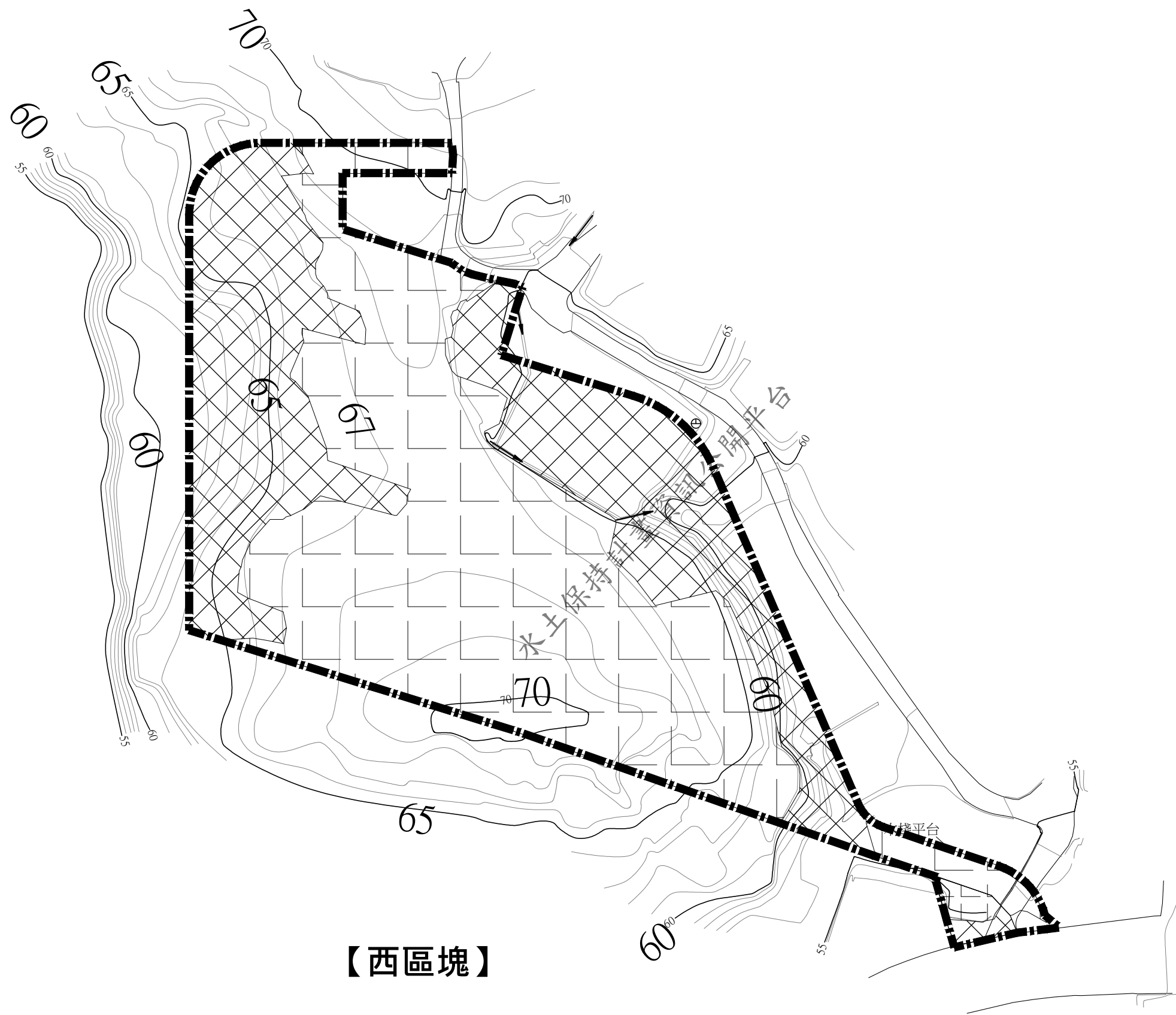
CECI 台灣世確工程顧問股份有限公司
CECI Engineering Consultants, Inc., Taiwan

繪圖	品保	修正者	說明	日期
設計	審定			
校核	技師			
日期	圖號			

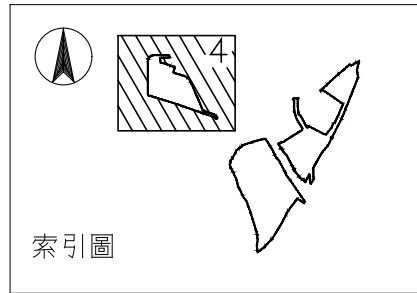


圖例	編號	類別
	-	計畫範圍線
	-	等高線
	-	挖方範圍
	-	填方範圍

國家科學及技術委員會 新竹科學園區管理局	核定	日期	新竹科學園區(寶山用地)第二期擴建計畫 國道1號以西水土保持計畫第三次變更設計 圖5.1-2(3) 挖填土石方區位圖(三)	(本次未變更)	繪圖	品保	修正者	說明	日期
	複審	日期			設計	審定			
初審	日期	校核			技師				
			CECI 台灣世確工程顧問股份有限公司 CECI Engineering Consultants, Inc., Taiwan		日期	圖號			



【西區塊】



比例尺:
0 5 10 15 20 25 30 35 40 m
A1 1:600 (A3 1:1200)

圖例	編號	類別
	-	計畫範圍線
	-	等高線
	-	挖方範圍
	-	填方範圍

國家科學及技術委員會
新竹科學園區管理局

核定	日期
複審	日期
初審	日期

新竹科學園區(寶山用地)第二期擴建計畫

國道1號以西水土保持計畫第三次變更設計
圖5.1-2(4) 挖填土石方區位圖(四)

(本次未變更)

CECI 台灣世確工程顧問股份有限公司
CECI Engineering Consultants, Inc., Taiwan

繪圖	品保	修正者	說明	日期
設計	審定			
校核	技師			
日期	圖號			