

集水井設施一覽表(續)

編號	型式	地面高程(EL. m)	尺寸(m)			井底高程(EL. m)	銜接構造物		備註	
			長度(L)	寬度(B)	深度(H)		上游	下游		
W526	B	49.01	1.00	1.00	0.60	48.06	-	D523、D525	(未變更)	
W527	A	49.00	1.00	1.00	0.80	47.85	D523	D524	(未變更)	
W528	A	48.91	1.00	1.00	1.20	47.36	D524、D525	P511	(未變更)	
W529	B	48.97	1.00	1.00	0.60	48.02	-	D526、D528	(未變更)	
W530	A	48.91	1.00	1.00	0.70	47.86	D526	D527	(未變更)	
W531	A	48.75	1.00	1.00	1.20	47.20	D527、D528	P512	(未變更)	
W532	B	48.98	1.00	1.00	0.90	47.73	D529	D530	(未變更)	
W533	A	48.75	1.00	1.00	0.70	47.70	-	D531	(未變更)	
W534	A	48.75	1.00	1.00	1.20	47.20	D530、D531	P513	(未變更)	
W601	B	70.91	1.00	1.00	0.60	69.96	-	D601	(未變更)	
W602	B	68.45	1.00	1.00	0.60	67.50	D601	D602	(未變更)	
W603	B	67.35	1.00	1.00	0.60	66.40	D602	D603	(未變更)	
W604	B	66.06	2.50	1.00	1.20	64.51	D603、P603	D617、P604	(未變更)	
W605	B	70.91	1.00	1.00	0.60	69.96	-	D604	(未變更)	
W606	B	68.55	1.00	1.00	0.60	67.60	D604	D605	(未變更)	
W607	B	66.91	1.00	1.00	0.60	65.96	D605	D606	(未變更)	
W608	B	63.04	1.00	1.00	0.70	61.99	D606	P601	W608逕流不流向D607	(未變更)
W609	匯流井	56.54	1.50	1.50	1.30	54.84	D607、P608	D618		(未變更)
W610	B	68.41	1.00	1.00	0.60	67.46	-	D608、D611		(未變更)
W611	B	66.91	1.00	1.00	0.60	65.96	D608	D609		(未變更)
W612	B	63.04	1.50	1.00	1.20	61.49	D609、P601	P602	W612逕流不流向D610	(未變更)
W613	匯流井	56.54	1.70	1.00	1.30	54.84	D610	D619		(未變更)
W614	B	68.27	1.00	1.00	0.60	67.32	-	D612、D620		(未變更)
W615	B	68.00	1.00	1.00	0.70	66.95	D611、D612	P605		(未變更)
W616	B	68.27	1.00	1.00	0.60	67.32	-	D613、D622		(未變更)
W617	B	68.00	1.00	1.00	0.60	67.05	D613、P605	D614		(未變更)
W618	B	67.35	1.00	1.00	0.60	66.40	D614	D615		(未變更)
W619	B	66.06	1.00	1.00	0.70	65.01	D615	D616、P603		(未變更)
W620	B	65.61	1.00	1.00	0.60	64.66	D620	D621		(未變更)
W621	B	65.73	1.50	1.00	1.20	64.18	D617、D621、P606	P607		(未變更)
W622	B	65.61	1.00	1.00	0.60	64.66	D622	D623		(未變更)
W623	B	65.73	1.00	1.00	0.80	64.58	D616、D623	P606		(未變更)
W624	B	52.68	1.50	1.50	0.90	51.43	D618	銜接既有水溝		(未變更)
W625	B	52.68	1.00	1.00	0.90	51.43	D619	銜接既有水溝		(未變更)
W626	B	56.54	1.00	1.00	0.70	55.49	D610	P608	W612逕流不流向W613	(未變更)

明溝設施一覽表

編號	型式	尺寸(m)			平均坡度(%)	地面高程(EL. m)		溝底高程(EL. m)		銜接構造物		備註	
		長度(L)	溝寬(W)	溝深(H)		上游	下游	上游	下游	上游	下游		
S401	L1型明溝	64	1.00	1.30 ~ 2.20	1.09	48.46	48.66	47.16	46.46	W422	C402	上下游銜接處設仿木欄杆(L=6m)	(未變更)
S402	L1型明溝	123	1.00	1.05 ~ 1.20	4.49	55.00	49.48	53.80	48.28	-	W405	下游銜接處設仿木欄杆(L=3m)	(變更數量、深度)
S501	L1型明溝	85	1.00	1.61 ~ 1.80	0.17	48.66	48.71	47.05	46.91	W516	C501	上下游銜接處設仿木欄杆(L=6m)	(未變更)

註：其餘排水設施依第二次變更計畫未變更。

排水箱涵設施一覽表

編號	尺寸(m)			平均坡度(%)	平均覆土深(m)	地面高程(EL. m)		涵底高程(EL. m)		銜接構造物		備註	
	長度(L)	寬度(W)	深度(H)			上游	下游	上游	下游	上游	下游		
C401	157	1.20	1.20	4.24	0.61	55.03	49.00	52.86	46.20	-	滯4		(未變更)
C402	18	1.20	1.20	1.39	0.43	48.66	49.00	46.45	46.20	S401	滯4		(未變更)
C501	140	1.30	1.20	0.10	0.60	48.71	49.21	46.87	46.73	S501	C502		(未變更)
C502	133	1.30	1.20	0.10	2.44	49.21	49.00	46.73	46.60	C501	滯5	採箱涵式側溝型式配置	(未變更)

註：人孔位置詳排水箱涵縱斷面圖。

新竹科學園區(寶山用地)第二期擴建計畫

國道1號以西水土保持計畫第三次變更設計
圖6.2-2(2) 排水工程設施表(二)

國家科學及技術委員會
新竹科學園區管理局

核定	日期
複審	日期
初審	日期

CECI 台灣世曦工程顧問股份有限公司
CECI Engineering Consultants, Inc., Taiwan

繪圖	品保	修正者	說明	日期
設計	審定			
校核	技師			
日期	圖號	D-1.32		

暗溝設施一覽表

編號	型式	尺寸(m)			平均坡度(%)	地面高程(EL. m)		溝底高程(EL. m)		銜接構造物		備註
		長度	溝寬(W)	溝深(H)		上游	下游	上游	下游	上游	下游	
D601	B	95	0.40	0.50 ~ 0.50	2.59	70.91	68.45	70.21	67.75	W601	W602	(未變更)
D602	B	83	0.40	0.50 ~ 0.50	1.31	68.45	67.35	67.75	66.65	W602	W603	(未變更)
D603	B	100	0.40	0.50 ~ 0.50	1.29	67.35	66.06	66.65	65.36	W603	W604	(未變更)
D604	B	82	0.40	0.50 ~ 0.50	2.87	70.91	68.55	70.21	67.85	W605	W606	(未變更)
D605	B	69	0.40	0.50 ~ 0.50	2.39	68.55	66.91	67.85	66.21	W606	W607	(未變更)
D606	B	100	0.40	0.50 ~ 0.50	3.86	66.91	63.04	66.21	62.34	W607	W608	(未變更)
D607	B	61	0.40	0.50 ~ 0.50	10.66	63.04	56.54	62.34	55.84	W608	W609	(未變更)
D608	B	77	0.40	0.50 ~ 0.50	1.95	68.41	66.91	67.71	66.21	W610	W611	(未變更)
D609	B	91	0.40	0.50 ~ 0.50	4.25	66.91	63.04	66.21	62.34	W611	W612	(未變更)
D610	B	59	0.40	0.50 ~ 0.50	11.02	63.04	56.54	62.34	55.84	W612	W626	(未變更)
D611	B	32	0.40	0.50 ~ 0.50	1.26	68.41	68.00	67.71	67.30	W610	W615	(未變更)
D612	B	12	0.40	0.50 ~ 0.50	2.26	68.27	68.00	67.57	67.30	W614	W615	(未變更)
D613	B	9	0.40	0.50 ~ 0.50	3.01	68.27	68.00	67.57	67.30	W616	W617	(未變更)
D614	B	14	0.40	0.51 ~ 0.51	4.63	68.00	67.35	67.29	66.64	W617	W618	(未變更)
D615	B	92	0.40	0.51 ~ 0.51	1.40	67.35	66.06	66.64	65.35	W618	W619	(未變更)
D616	B	21	0.40	0.51 ~ 0.51	1.58	66.06	65.73	65.35	65.02	W619	W623	(未變更)
D617	B	25	0.40	0.50 ~ 0.50	1.33	66.06	65.73	65.36	65.03	W604	W621	(未變更)
D620	B	90	0.40	0.54 ~ 0.54	2.96	68.27	65.61	67.53	64.87	W614	W620	(未變更)
D621	B	14	0.40	0.54 ~ 0.69	0.20	65.61	65.73	64.87	64.84	W620	W621	(未變更)
D622	B	87	0.40	0.54 ~ 0.54	3.06	68.27	65.61	67.53	64.87	W616	W622	(未變更)
D623	B	9	0.40	0.54 ~ 0.68	0.20	65.61	65.73	64.87	64.85	W622	W623	(未變更)

箱涵式側溝設施一覽表

編號	尺寸(m)				平均坡度(%)	平均覆土深(m)	地面高程(EL. m)		涵底高程(EL. m)		銜接構造物		備註
	長度(L)	寬度(W)	上游深度(H)	下游深度(H)			上游	下游	上游	下游	上游	下游	
D406	12	0.80	0.90	0.90	7.33	1.00	48.88	48.34	46.68	45.80	W406	W407	(變更數量)
D411	28	0.80	0.90	0.90	2.89	1.00	48.88	48.07	46.68	45.87	W416	W417	(未變更)
D618	60	1.50	1.00	0.55	5.69	0.15	56.54	52.68	55.09	51.68	W609	W624	(未變更)
D619	58	0.80	1.00	0.55	5.88	0.15	56.54	52.68	55.09	51.68	W613	W625	(未變更)

國家科學及技術委員會
新竹科學園區管理局

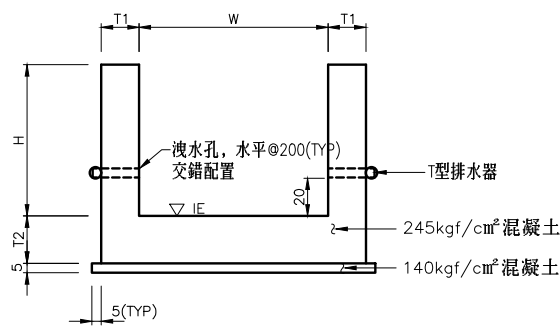
核定	日期
複審	日期
初審	日期

新竹科學園區(寶山用地)第二期擴建計畫

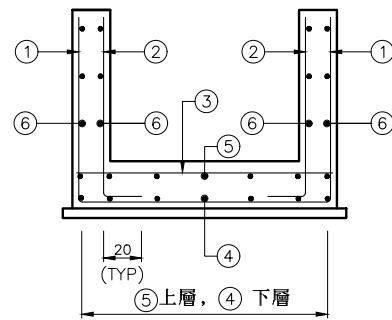
國道1號以西水土保持計畫第三次變更設計
圖6.2-2(5) 排水工程設施表(五)

CECI 台灣世曦工程顧問股份有限公司
CECI Engineering Consultants, Inc., Taiwan

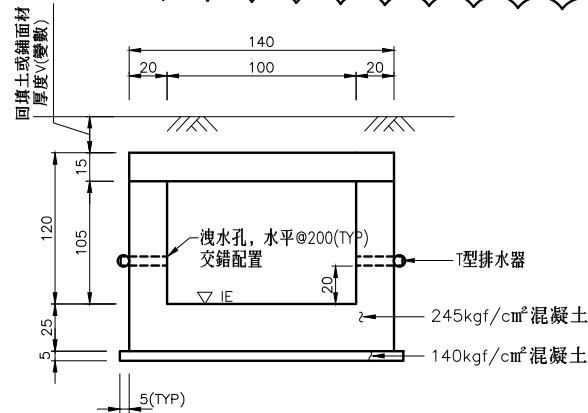
繪圖	品保	修正者	說明	日期
設計	審定			
校核	技師			
日期	圖號			



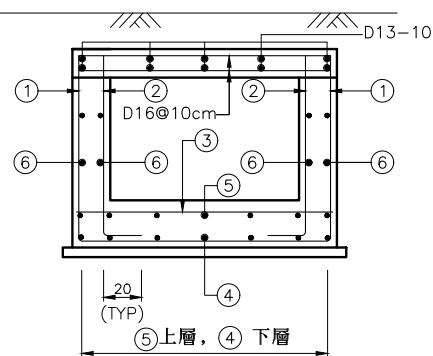
L1型明溝斷面詳圖
N.T.S 單位: cm



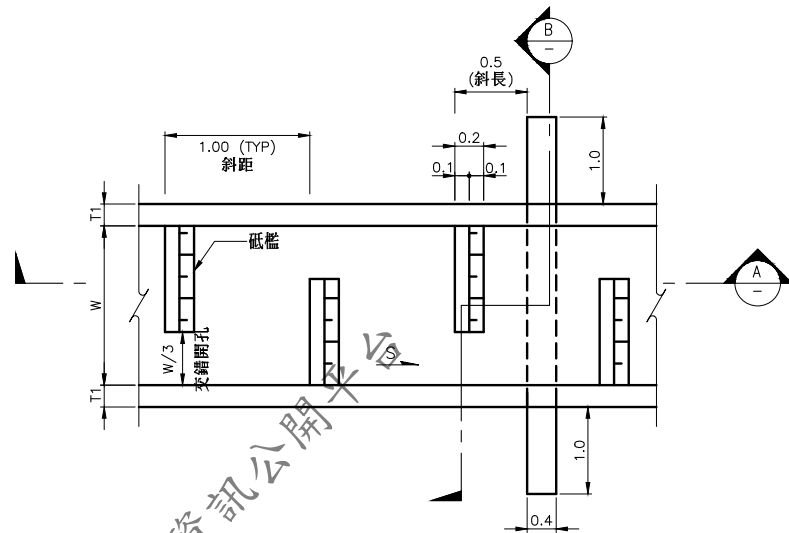
L1型明溝配筋圖
N.T.S 單位: cm



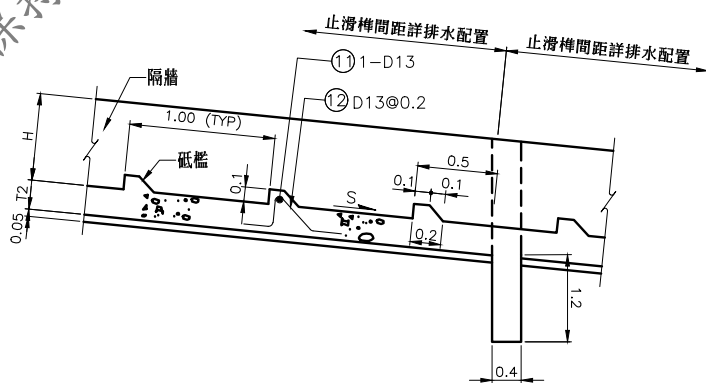
L1型明溝加蓋斷面詳圖(S402適用)
N.T.S 單位: cm



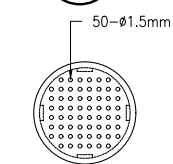
L1型明溝加蓋配筋圖(S402適用)
N.T.S 單位: cm



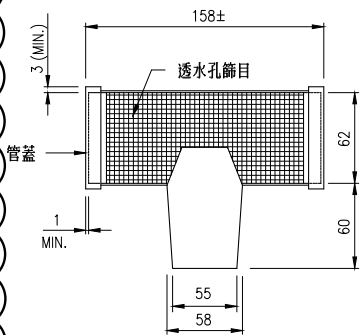
L1型明溝與T型排水器斷面詳圖
N.T.S 單位: m



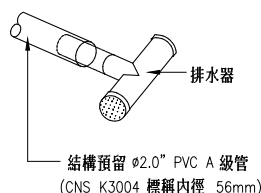
L1型明溝與T型排水器配筋圖
N.T.S 單位: m



管蓋正面圖

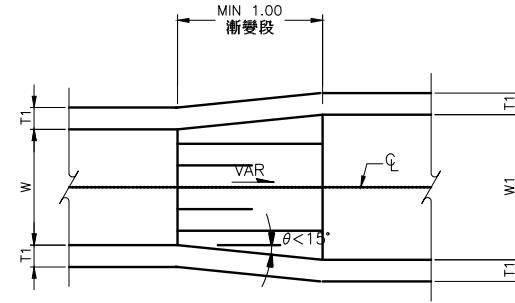


T型排水器詳圖
N.T.S 單位: mm

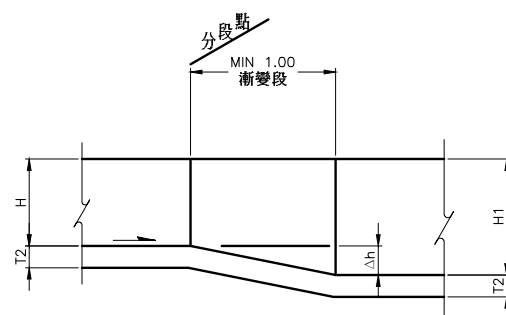


排水器接法詳圖

註: 排水器管體(不含管蓋)應為一體成型PVC, 抗壓強度同B級PVC管, 洩水孔篩目單孔面積 HA(mm²) < HA ≤ 16mm², 開孔總面積 TA(50cm² < TA ≤ 100cm²)

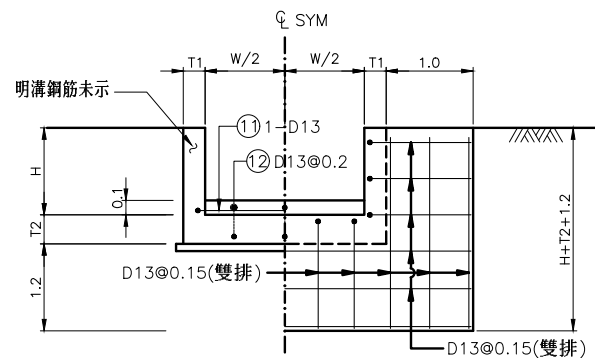


L1型明溝平面圖
N.T.S 單位: m

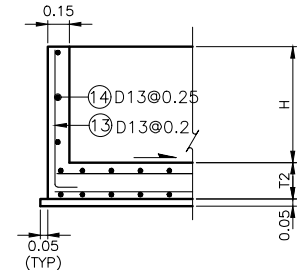


L1型明溝立面圖

明溝斷面變化銜接示意圖
N.T.S 單位: m



L1型明溝斷面變化銜接示意圖
N.T.S 單位: m



明溝端牆
N.T.S 單位: m

L1型明溝尺寸及配筋表一

溝寬 W	≤ 120	備註	≤ 200	備註
側牆厚 T1	20	H ≤ 150	25	H ≤ 200
底板厚 T2	25		30	
鋼筋	D16 ①	H ≤ 150	②	H ≤ 200
	②		③	
	③		④	
	④		⑤	
	⑤		⑥	
	⑥			

附註: 鋼筋保護層除底板流水面為7.5公分外,其餘均為5公分。

L1型明溝尺寸及配筋表二

溝寬 W	≤ 200	備註
側牆厚 T1	35	200 < H ≤ 250
底板厚 T2	35	
鋼筋	D16 ①	200 < H ≤ 250
	②	
	③	
	④	
	⑤	
	⑥	

附註: 鋼筋保護層除底板流水面為7.5公分外,其餘均為5公分。

附註:

- 溝底坡度 $S \geq 5\%$ 時, 需設置低檻, 溝底坡度 $S \geq 25\%$ 時, 除設置低檻外, 須依配置設置止滑棒。
- 明溝每10m設置伸縮縫, 伸縮縫應避免設置於溝底坡度變化處。
- 明溝溝以H表示之, 若兩側溝頂高程不等時, 以水流方向區分左右側, 其溝高分別以H_L及H_R表示, 明溝斷面尺寸T1、T3及配筋則依H_L及H_R中較大值所對應者。

新竹科學園區(寶山用地)第二期擴建計畫

國道1號以西水土保持計畫第三次變更設計

圖6.2-3(7) L1型明溝與低檻詳圖

國家科學及技術委員會
新竹科學園區管理局

核定	日期
複審	日期
初審	日期

CECI 台灣世曦工程顧問股份有限公司
CECI Engineering Consultants, Inc., Taiwan

繪圖	品保	修正者	說明	日期
設計	審定			
校核	技師			
日期	圖號	D-3.07		