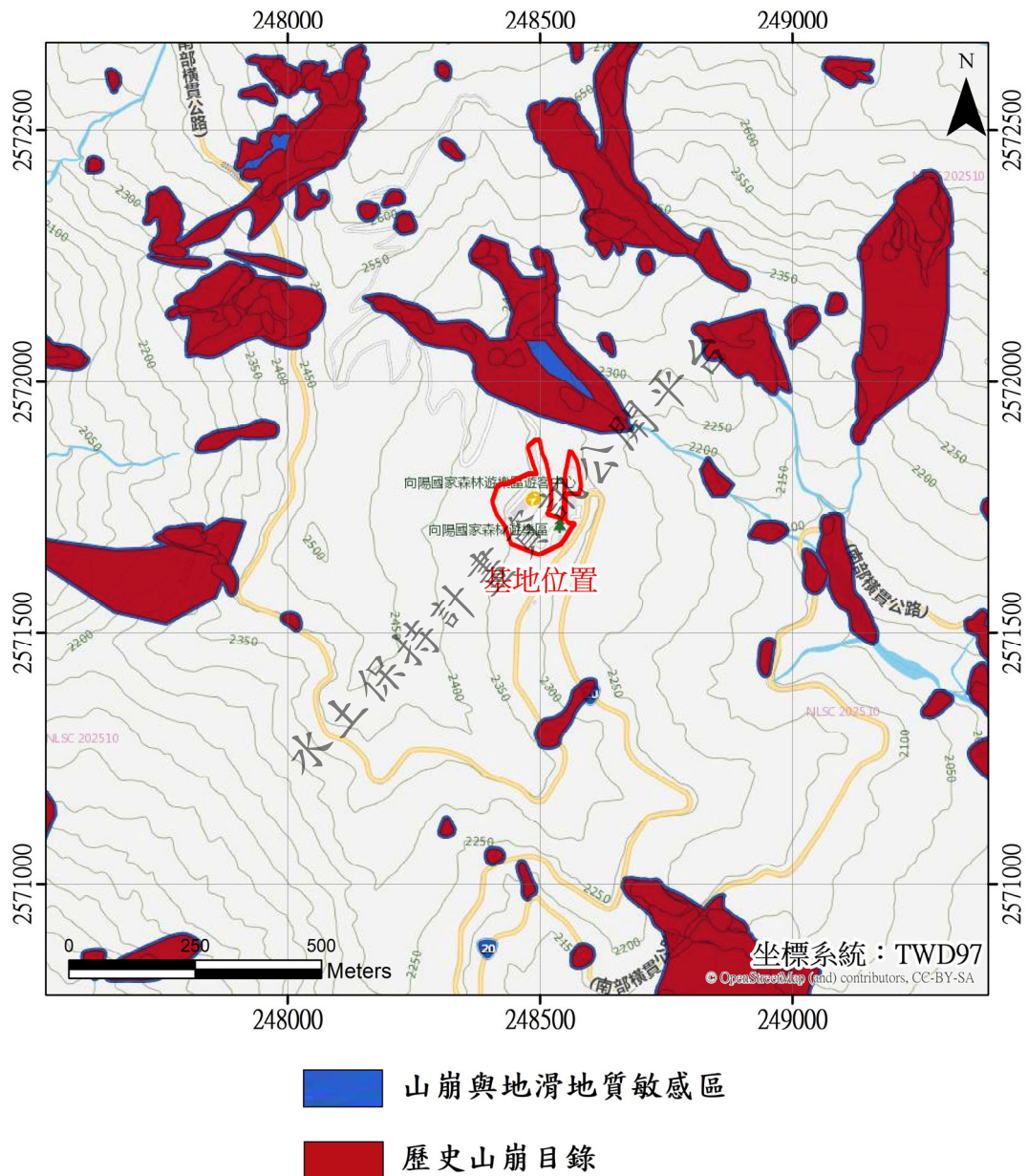


4-3-3 環境地質

依據經濟部地質調查及礦業管理中心環境地質資料庫查詢，本計畫區域並非位於山崩(落石、岩屑崩滑)、土石流、土石流扇狀地、順向坡、河岸(向源侵蝕)、棄填土及惡地等環境災害區域內，詳下圖所示。



環境地質圖

4-3-4 基地地質

本計畫於 110 年、112 年分別委託雲橋工程技術顧問有限公司進