

比例尺:  
0 50 100 150 m  
A1 1 : 1600 (A3 1:3200)

圖例	編號	類別
	-	計畫範圍線
	W	集水井
	C	排水箱涵
	W	匯流井
	D	暗溝
	P	排水管涵
	S	明溝
		明溝起點
	-	滯洪沉砂池
	X	擋土牆

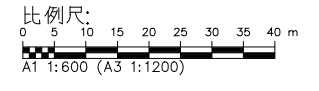
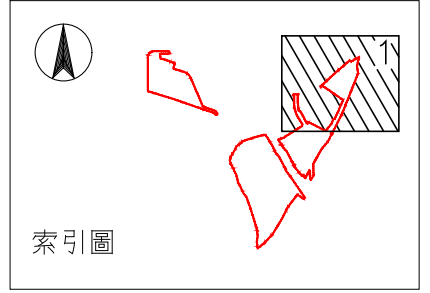
新竹科學園區(寶山用地)第二期擴建計畫

國道1號以西水土保持計畫第三次變更設計  
圖6.2-1 排水系統配置圖(全區)

國家科學及技術委員會  
新竹科學園區管理局

核定	日期
複審	日期
初審	日期

CECI		台灣世確工程顧問股份有限公司 CECI Engineering Consultants, Inc., Taiwan	繪圖	品保	修正者	說明	日期
			設計	審定			
			校核	技師			
			日期	圖號			



圖例	編號	類別
	-	計畫範圍線
	W	集水井
	C	排水箱涵
	W	匯流井
	D	暗溝
	P	排水管涵
	S	明溝
		明溝起點
	-	滯洪沉砂池
	X	擋土牆

新竹科學園區(寶山用地)第二期擴建計畫

國道1號以西水土保持計畫第三次變更設計  
圖6.2-1(1) 排水系統配置圖(一)

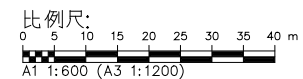
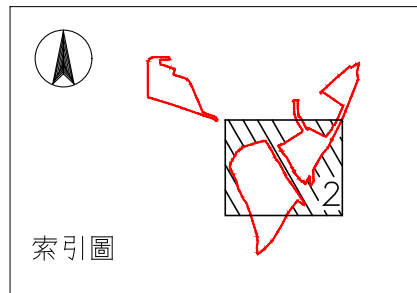
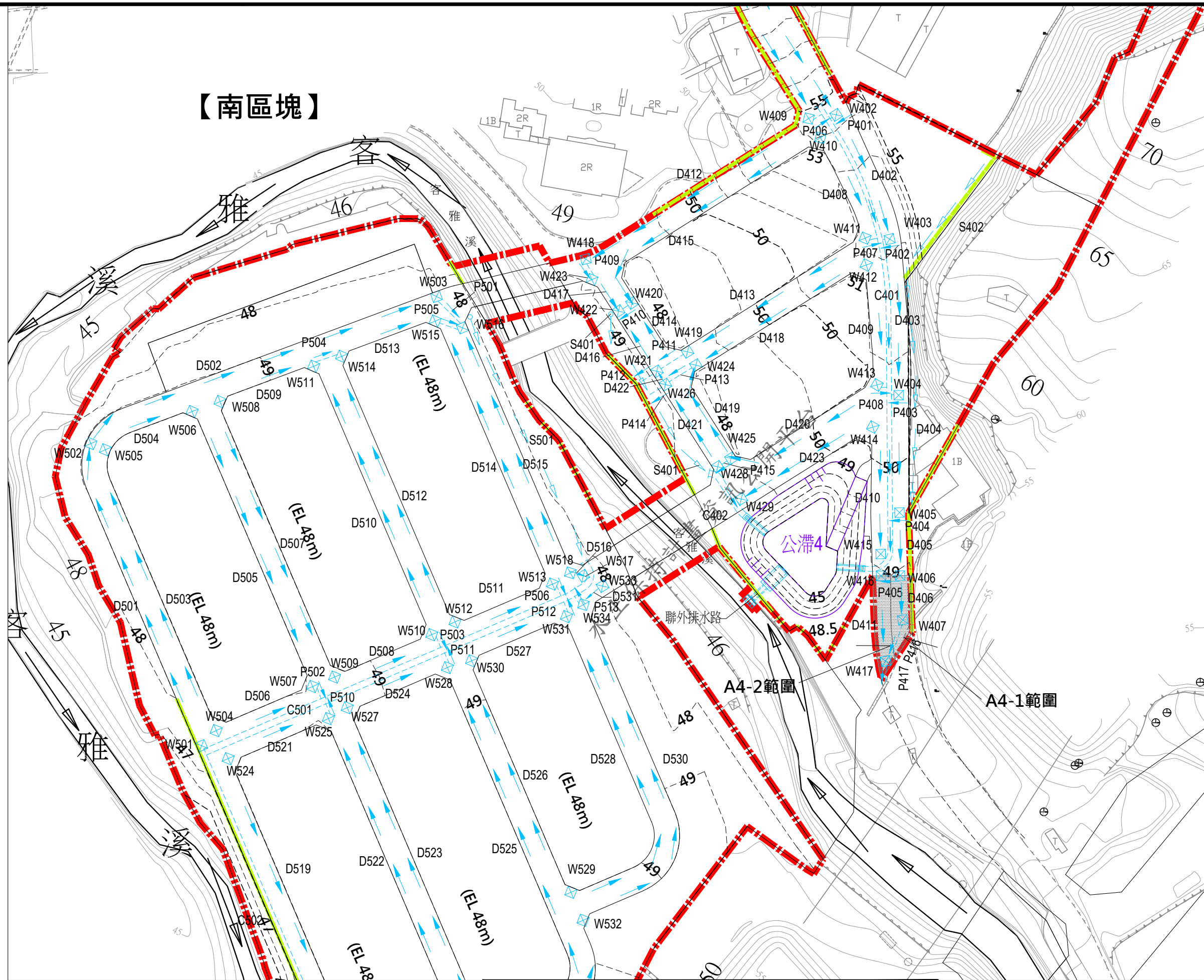
國家科學及技術委員會  
新竹科學園區管理局

核定	日期
複審	日期
初審	日期

CECI 台灣世確工程顧問股份有限公司  
CECI Engineering Consultants, Inc., Taiwan

繪圖	品保	修正者	說明	日期
設計	審定			
校核	技師			
日期	圖號			

【南區塊】



圖例	編號	類別
	-	計畫範圍線
	W	集水井
	C	排水箱涵
	W	匯流井
	D	暗溝
	P	排水管涵
	S	明溝
		明溝起點
	-	滯洪沉砂池
	X	擋土牆

新竹科學園區(寶山用地)第二期擴建計畫

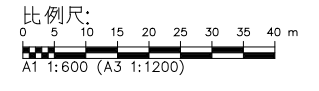
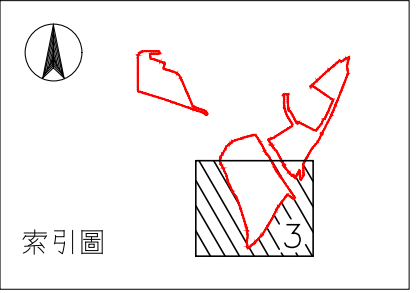
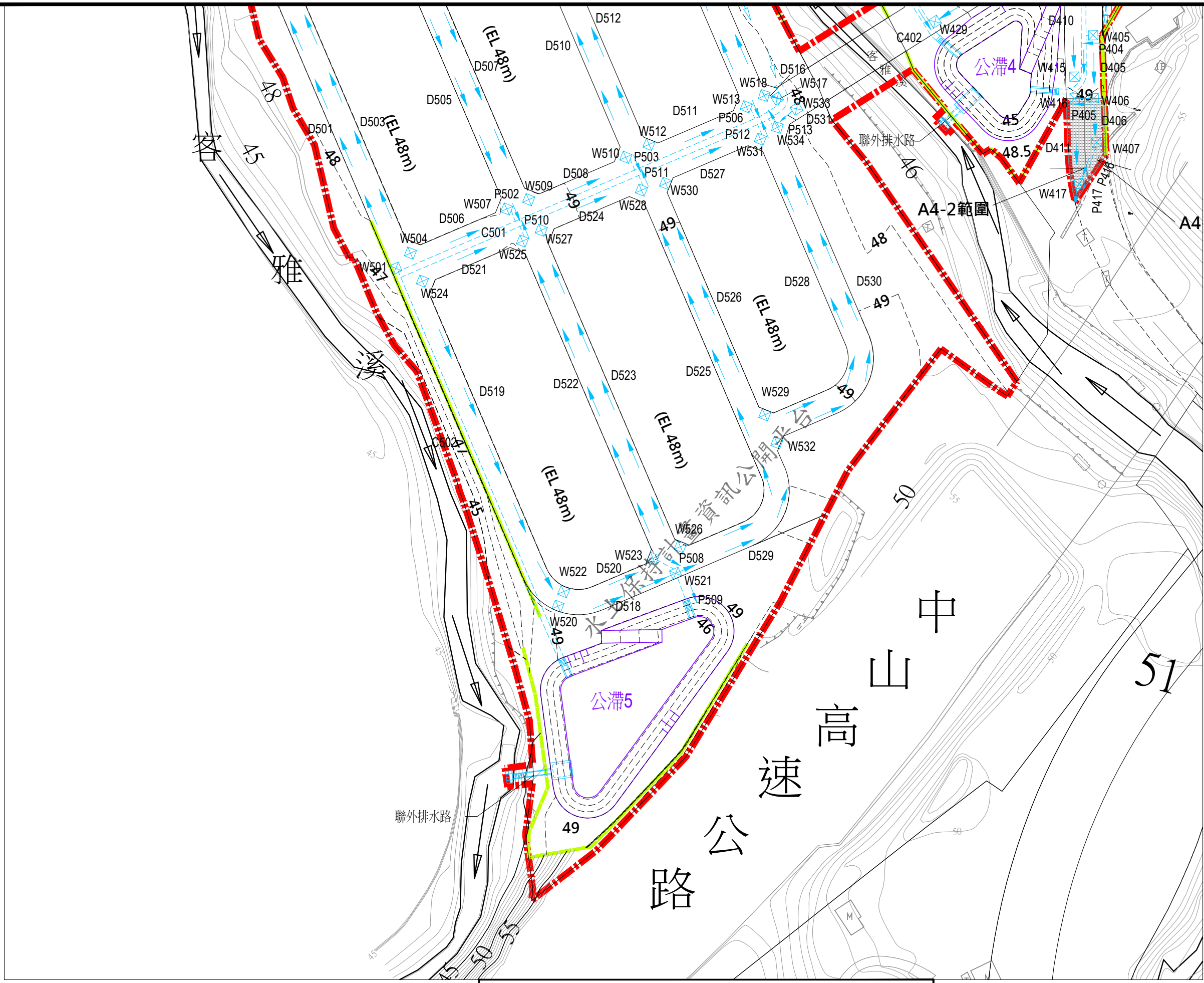
國道1號以西水土保持計畫第三次變更設計  
圖6.2-1(2) 排水系統配置圖(二)

國家科學及技術委員會  
新竹科學園區管理局

核定	日期
複審	日期
初審	日期

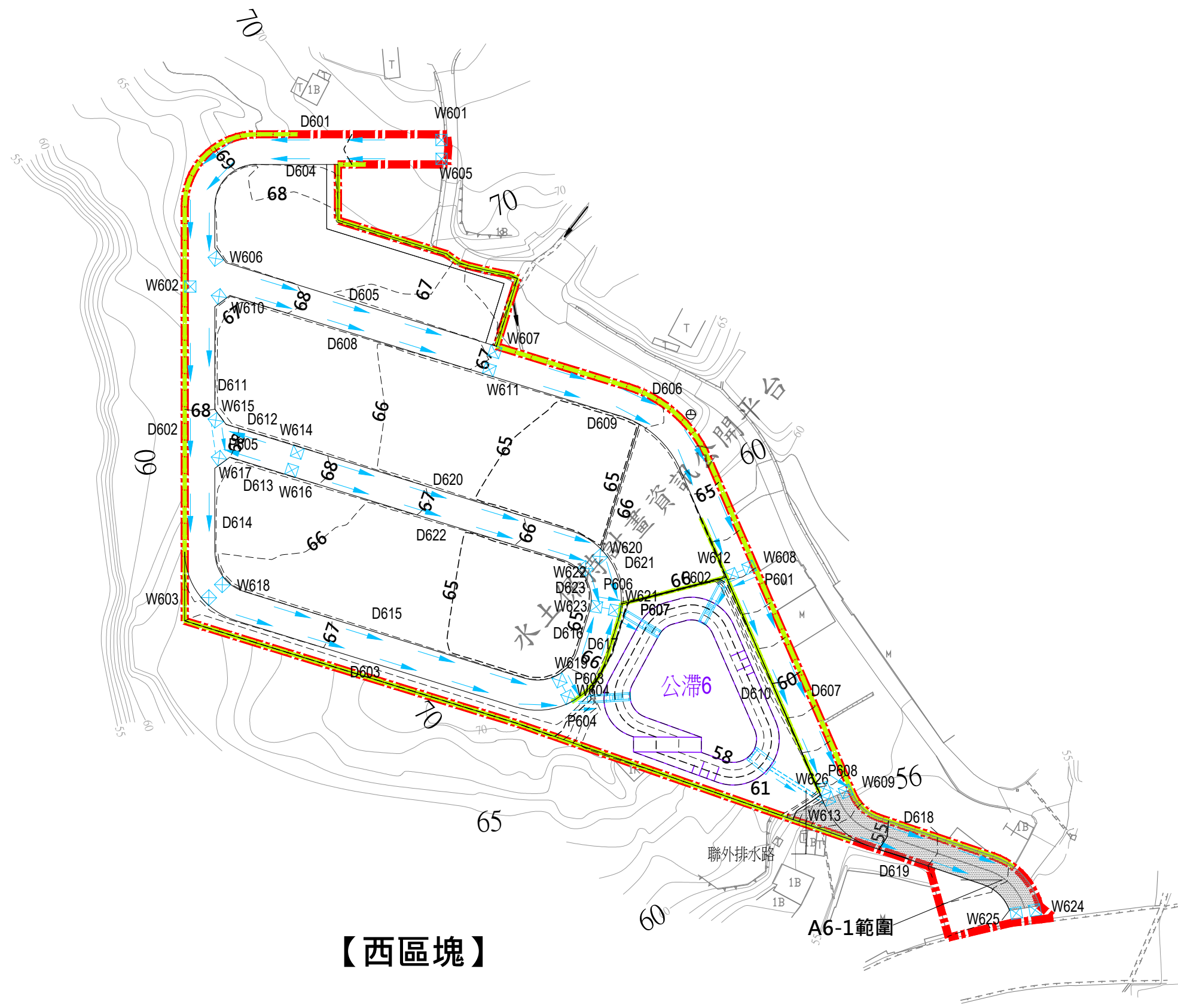
CECI 台灣世確工程顧問股份有限公司  
CECI Engineering Consultants, Inc., Taiwan

繪圖	品保	修正者	說明	日期
設計	審定			
校核	技師			
日期	圖號			

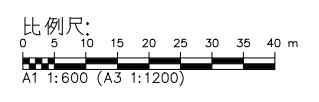
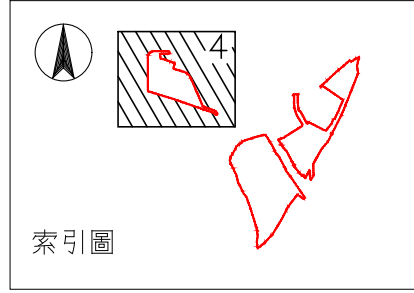


圖例	編號	類別
	-	計畫範圍線
	W	集水井
	C	排水箱涵
	W	匯流井
	D	暗溝
	P	排水管涵
	S	明溝
	S	明溝起點
	-	滯洪沉砂池
	X	擋土牆

<b>國家科學及技術委員會</b> <b>新竹科學園區管理局</b>	核定	日期	<b>新竹科學園區(寶山用地)第二期擴建計畫</b> 國道1號以西水土保持計畫第三次變更設計 <b>圖6.2-1(3) 排水系統配置圖(三)</b>	<b>台灣世確工程顧問股份有限公司</b> CECI Engineering Consultants, Inc., Taiwan	繪圖	品保	修正者	說明	日期
	複審	日期			設計	審定			
	初審	日期			校核	技師			
					日期	圖號			



【西區塊】



圖例	編號	類別
	-	計畫範圍線
	W	集水井
	C	排水箱涵
	W	匯流井
	D	暗溝
	P	排水管涵
	S	明溝
	S	明溝起點
	-	滯洪沉砂池
	X	擋土牆

國家科學及技術委員會  
新竹科學園區管理局

核定	日期
複審	日期
初審	日期

新竹科學園區(寶山用地)第二期擴建計畫

國道1號以西水土保持計畫第三次變更設計  
圖6.2-1(4) 排水系統配置圖(四)

CECI 台灣世確工程顧問股份有限公司  
CECI Engineering Consultants, Inc., Taiwan

繪圖	品保	修正者	說明	日期
設計	審定			
校核	技師			
日期	圖號			