

第一區

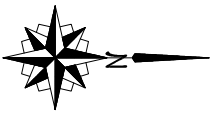
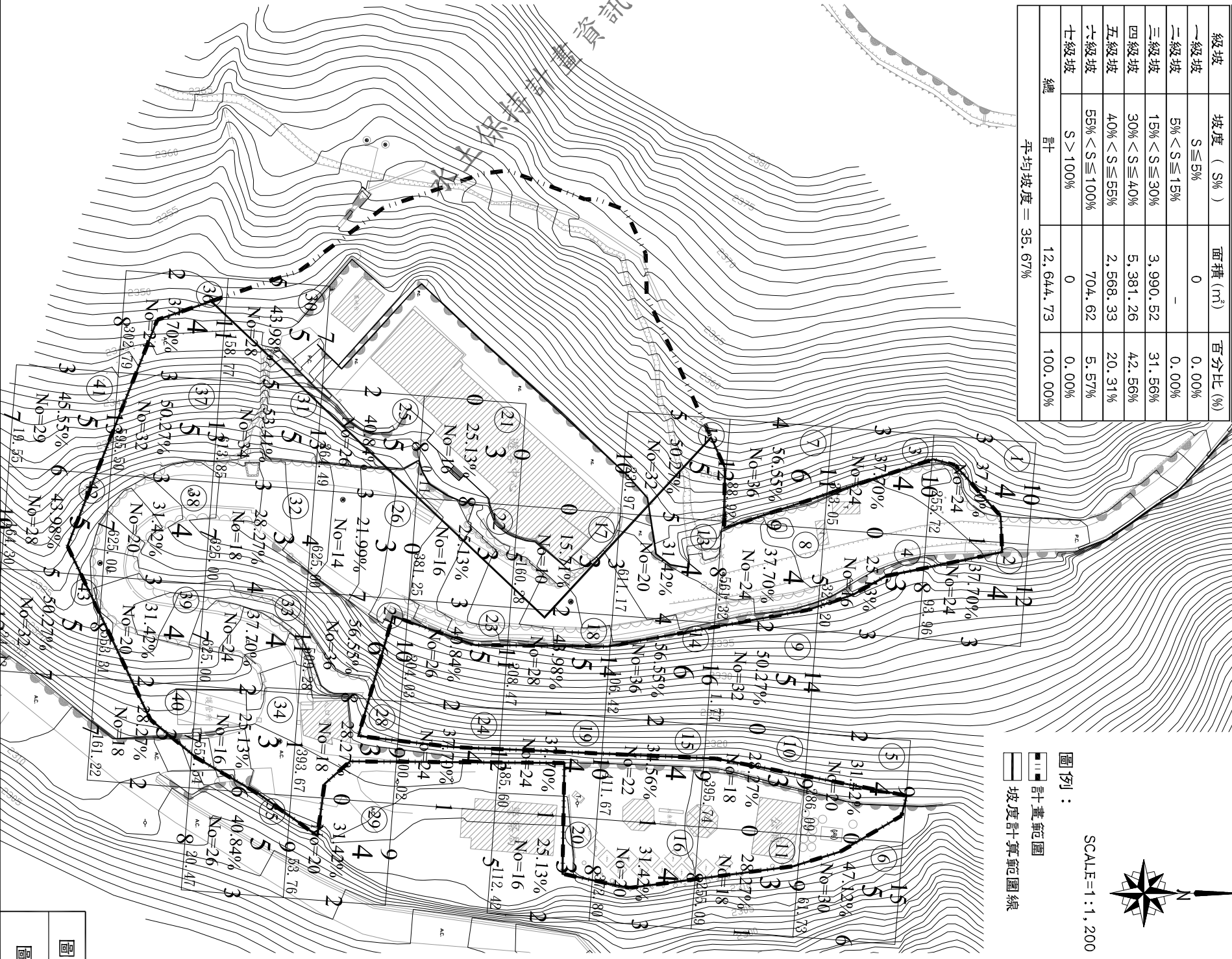
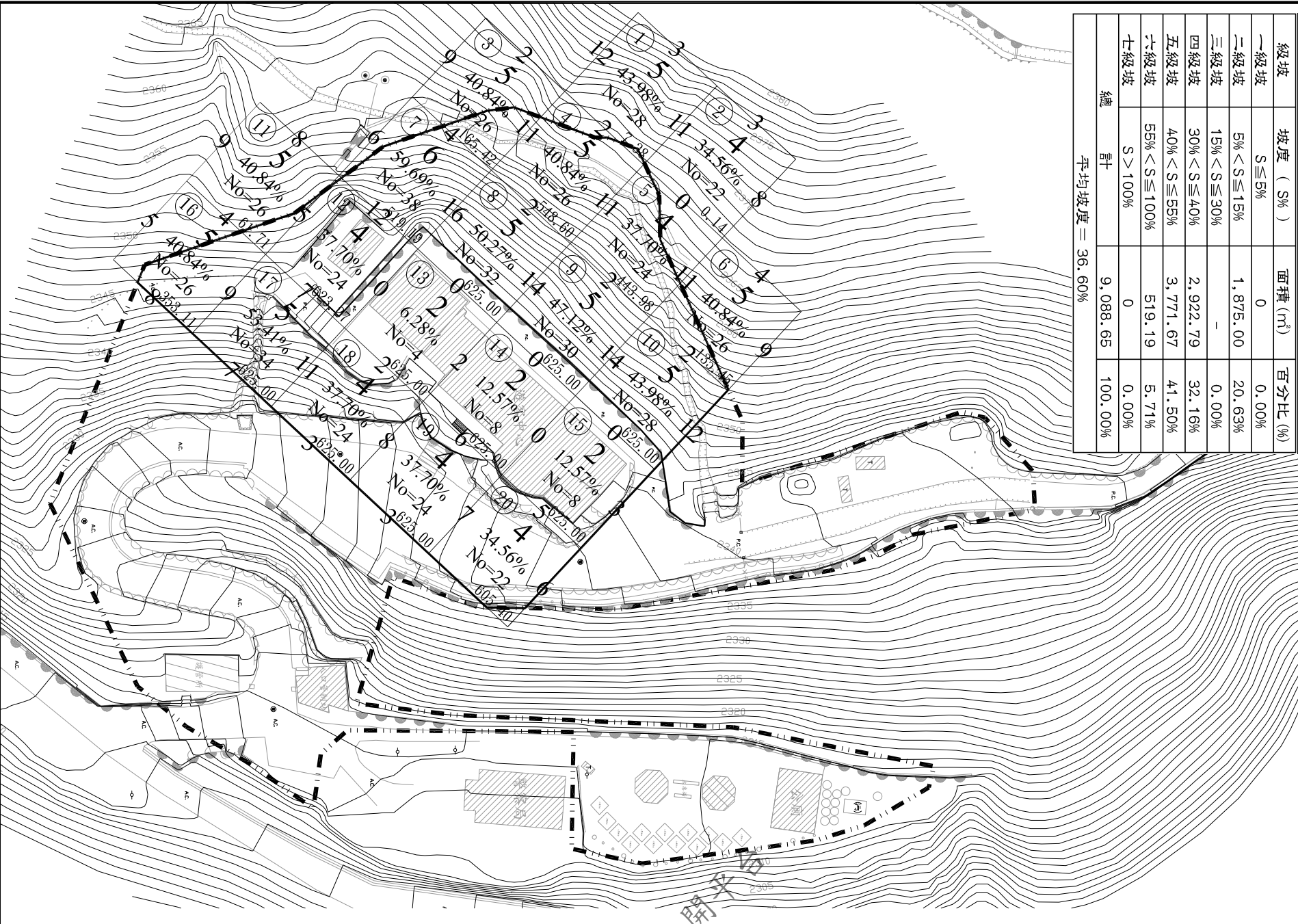
級坡	坡度 (S%)	面積 (m ²)	百分比 (%)
一級坡	S ≤ 5%	0	0.00%
二級坡	5% < S ≤ 15%	1,875.00	20.63%
三級坡	15% < S ≤ 30%	-	0.00%
四級坡	30% < S ≤ 40%	2,922.79	32.16%
五級坡	40% < S ≤ 55%	3,771.67	41.50%
六級坡	55% < S ≤ 100%	519.19	5.71%
七級坡	S > 100%	0	0.00%
總計		9,088.65	100.00%

平均坡度 = 36.60%

第二區

級坡	坡度 (S%)	面積 (m ²)	百分比 (%)
一級坡	S ≤ 5%	0	0.00%
二級坡	5% < S ≤ 15%	-	0.00%
三級坡	15% < S ≤ 30%	3,990.52	31.56%
四級坡	30% < S ≤ 40%	5,381.26	42.56%
五級坡	40% < S ≤ 55%	2,568.33	20.31%
六級坡	55% < S ≤ 100%	704.62	5.57%
七級坡	S > 100%	0	0.00%
總計		12,644.73	100.00%

平均坡度 = 35.67%



SCALE=1:1,200

圖例：
 ■ 計畫範圍
 ▭ 坡度計算範圍線

圖號
圖4-5

申請案名	向陽國家森林遊樂區育樂設施區(核心遊客服務區)興辦事業計畫水土保持計畫
水土保持義務人	農業部林業及自然保育署臺東分署
規劃單位	正文技術顧問有限公司
圖名	坡度圖